



Site Natura 2000 « Plaine de Néré à Bresdon »

COPIL de bilan d'animation n°1

**17 novembre 2014
Fontaine-Chalendray**



Réseau Natura 2000

⇒ **Objectif : conserver la diversité biologique dans une logique de développement durable**

Reconnaissance à l'échelle européenne de la qualité environnementale des territoires et des activités humaines qui permettent leur conservation

⇒ **Moyens :**

1_ le Document d'Objectifs et les outils de contractualisation basés sur la concertation et l'engagement volontaire

2_ l'évaluation appropriée des projets





26 août
2003

1979

Directive
« Oiseaux »

Zones de
Protection
Spéciale (ZPS)

1992

Directive
« Habitats »

Habitats : annexe I
Espèces : annexe II

Liste
nationale des
sites
proposés
(pSIC)

Liste des sites
d'importance
communautaire
(SIC)

Zones
spéciales de
conservation
(ZSC)

Natura 2000





Des opportunités financières et de reconnaissance des bonnes pratiques

**1- Les MAEC
sur parcelles agricoles (SAU)**

**Surcoût de gestion ou
perte de production**

**2- Les Contrats Natura 2000
sur parcelles hors SAU**

Surcoût de gestion

**Contrats
de 5 ans
rémunérés**

3- La CHARTE NATURA 2000

**Pas de surcoût de
gestion**

**Engagement
de 5 ans**







Des réalisations et des engagements en Poitou Charentes

- 79 Contrats signés pour 1,5 Millions €
- 121 Chartes sur 5 000 ha
- MAEt : 40 Millions € pour 40 000 ha en sites Natura 2000



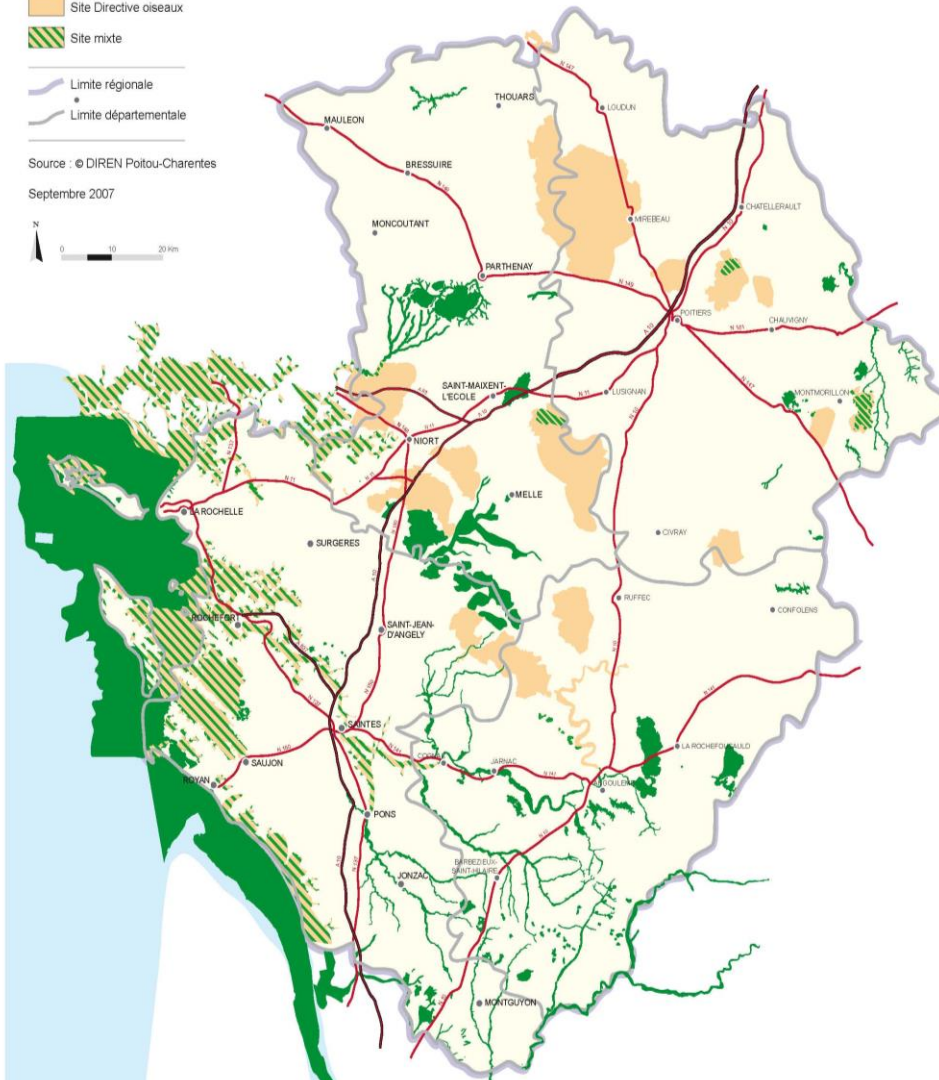
Sites NATURA 2000 en Poitou-Charentes

-  Site Directive habitats
-  Site Directive oiseaux
-  Site mixte

-  Limite régionale
-  Limite départementale

Source : © DIREN Poitou-Charentes

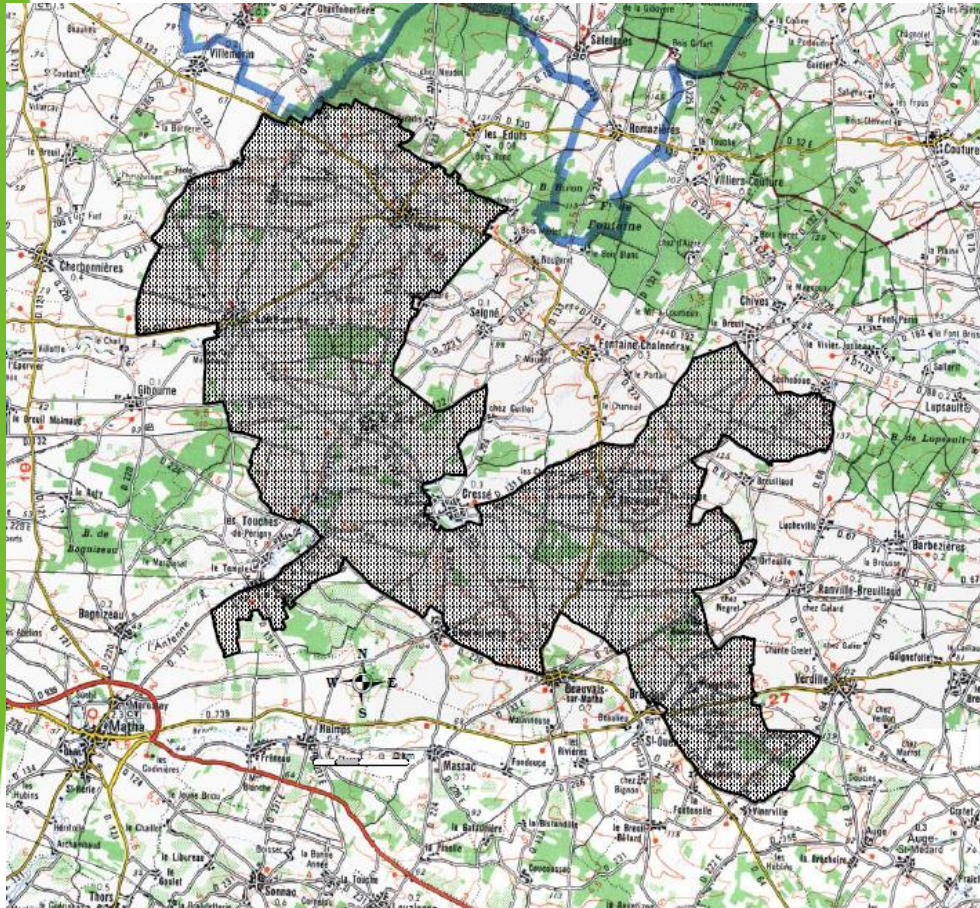
Septembre 2007



Réseau de 9 ZPS de Plaine en Poitou Charentes

9 % des effectifs régionaux

Site majeur et unique en Charente Maritime



9 261 ha

11 communes : Bazauges,
Beauvais-sur-Matha,
Bresdon, Chives, Cressé,
Fontaine-Chalandray, Le
Gicq, Gourvillette, Loiré-sur-
Nie, Néré, Les Touches-de-
Périgny



Des enjeux environnementaux d'intérêt communautaire

Liste des oiseaux d'intérêt communautaire de l'annexe I en 2005 (source : LPO)

| Nom français | Nom latin | N | PN | DO | LRN | LRR |
|------------------------|------------------------------|---|----|----|-----|-----|
| Circaète Jean-le-Blanc | <i>Circaetus gallicus</i> | | X | I | | |
| Milan royal | <i>Milvus milvus</i> | | X | I | | |
| Milan noir | <i>Milvus migrans</i> | O | X | I | | S |
| Busard des roseaux | <i>Circus aeruginosus</i> | | X | I | | R |
| Busard cendré | <i>Circus pygargus</i> | O | X | I | | Déc |
| Busard Saint-Martin | <i>Circus cyaneus</i> | O | X | I | | S |
| Bondrée apivore | <i>Pernis apivorus</i> | O | X | I | | R |
| Faucon pèlerin | <i>Falco peregrinus</i> | | X | I | R | |
| Oedicnème criard | <i>Burhinus oedicephalus</i> | O | X | I | | S |
| Outarde canepetière | <i>Tetrax tetrax</i> | O | X | I | | V |
| Pluvier doré | <i>Pluvialis apricaria</i> | | | I | | |
| Pluvier guignard | <i>Eudromias morinellus</i> | | | I | E | |
| Engoulevent d'Europe | <i>Caprimulgus europaeus</i> | O | X | I | | |
| Martin-pêcheur | <i>Alcedo atthis</i> | O | X | I | | |
| Alouette lulu | <i>Lullula arborea</i> | O | X | I | | Déc |
| Pipit rousseline | <i>Anthus campestris</i> | O | X | I | | R |
| Pie-grièche écorcheur | <i>Lanius collurio</i> | O | X | I | | |



Quelques oiseaux phares du site





Bruant Ortolan

© J.Fouarge

Vanneau huppé



© D. L. Collin - www.wildes.com



Faucon pèlerin

Pluvier doré



© M. Naudin



Pluvier doré
Pluvialis apricaria

© Hervé Michel
www.oiseauxnature.com

Pipit rousseline



Joël Bruezère - www.aiffeman.ch

© Joël Bruezère
www.aiffeman.ch



Merci de votre attention



Historique d'élaboration du DOCOB

| Opérateur | Adasea de Charente |
|--|--------------------|
| Date de mise en place du COPIL | 17/12/04 |
| Date de validation des diagnostics | 16/12/05 |
| Date de validation des objectifs du DOCOB | 04/05/06 |
| Date de validation du DOCOB par le COPIL | 01/02/08 |
| Date de validation de la Charte N2000 par le COPIL | 20/03/09 |
| Date d'approbation du DOCOB complet par arrêté préfectoral | 28/02/11 |

**Procédure d'élaboration commune
avec celle du site de Barbezières à Gourville
avec un COPIL unique intersites**



Objectifs généraux et opérationnels du DOCOB

Créer et/ou gérer les milieux herbacés (prairies, jachères, luzernières) favorables aux oiseaux de plaine pour enrayer le déclin des effectifs

Atteindre 15% de la Superficie Agricole Utile en milieux herbacés (prairies, jachères, luzernes) gérés en faveur des espèces d'oiseaux citées ci-dessus.

Retrouver les effectifs d'Outarde canepetière de 2000 (35 sur la ZPS de Néré à Bresdon en 2000 contre 24 en 2005).

Promouvoir les pratiques agricoles favorables aux oiseaux de plaines (fauche "sympa", fauche plutôt que broyage, localisation des couverts environnementaux obligatoires)



Objectifs généraux et opérationnels du DOCOB

| | |
|--|---|
| Garantir la présence d'une mosaïque de milieux | Maintenir des assolements diversifiés comprenant des milieux herbacés mais également une diversité de cultures annuelles, notamment les cultures de printemps : tournesol, orge, blé. |
| | Maintenir les jachères à couvert herbacé |
| | Maintenir le plus grand nombre d'exploitations agricoles possible (élément favorisant la mosaïque d'occupation du sol et donc la conservation des oiseaux). |
| | Optimiser les conditions favorables dans les zones de rassemblements post-nuptiaux |
| | Rechercher les moyens de rendre compatibles les pratiques des filières et les actions favorables aux oiseaux de plaines |



Objectifs généraux et opérationnels du DOCOB

Créer et/ou gérer les corridors écologiques (haies, chemins, bandes enherbées) pouvant servir de zones d'alimentation, de nidification et de refuge

Conserver des arbres isolés et des petits boisements pouvant servir de zones de nidification, d'observation et de refuges.

Entretien des haies, des chemins et des fossés en dehors des périodes de nidification (entre novembre et février) et mécaniquement avec du matériel adapté (tondeuse) sans utilisation de produits phytosanitaires.

Positionner de manière pertinente les couverts environnementaux (BCAE) pour réduire la taille de certaines parcelles de cultures, accroître l'effet d'îlot de biodiversité.

Conserver les petits boisements

Conserver et entretenir les arbres isolés



Objectifs généraux et opérationnels du DOCOB

Suivre les projets et aménagements d'infrastructures pouvant perturber ou provoquer des mortalités directes d'oiseaux de plaines.

Equiper les lignes électriques moyenne et haute tension de dispositifs permettant aux oiseaux de les visualiser (voire enfouissement des lignes sur les portions les plus dangereuses)

Prendre en compte la localisation des zones de nidification et de rassemblement dans la création d'aménagements routiers, de nouveaux chemins de randonnée ou d'infrastructures touristiques.

Ne pas accepter les projets de parcs éoliens dans les ZPS



Programme d'actions du DOCOB

| Actions | Numéro d'action | Page | Priorité | Dispositif | Financement |
|--|-----------------|------|----------|--------------------------------------|---|
| Création et entretien d'un couvert d'intérêt floristique ou faunistique, ne pouvant pas être déclaré au titre du gel | PC NBRE AU1 | 68 | +++ | Contrat Agricole | FEADER - MAP |
| Amélioration d'un couvert déclaré au titre du gel | PC NBRE GE1 | 68 | +++ | Contrat Agricole | FEADER - MAP |
| Entretien de haies 1 face localisées de manière pertinente | PC NBRE HA1 | 69 | + | Contrat Agricole | FEADER - MAP |
| Gestion d'une prairie en une prairie favorable à l'Outarde canepetière et aux oiseaux de plaine | PC NBRE HE1 | 70 | +++ | Contrat Agricole | FEADER - MAP |
| Gestion d'une prairie en une prairie favorable à l'Outarde canepetière et aux oiseaux de plaine : fertilisation en azote limitée | PC NBRE HE2 | 70 | +++ | Contrat Agricole | FEADER - MAP |
| Reconversion d'une terre arable en une prairie favorable à l'Outarde canepetière et aux oiseaux de plaine | PC NBRE HE3 | 71 | ++ | Contrat Agricole | FEADER - MAP |
| Création et entretien d'un maillage de zones de régulation écologique sur gel ou prairie | PC NBRE ZR1 | 72 | ++ | Contrat Agricole | FEADER - MAP |
| Gestion d'une prairie favorable à la biodiversité | PC NBRE N1 | 75 | +++ | Contrat Natura 2000 | FEADER - FGMM |
| Restauration d'une prairie favorable à la biodiversité | PC NBRE N2 | 76 | +++ | Contrat Natura 2000 | FEADER - FGMM |
| Entretien d'une haie paysagère simple ou double | PC NBRE N3 | 76 | + | Contrat Natura 2000 | FEADER - FGMM |
| Plantation et entretien d'une haie paysagère | PC NBRE N4 | 77 | + | Contrat Natura 2000 | FEADER - FGMM |
| Entretien des arbres isolés | PC NBRE N5 | 78 | + | Contrat Natura 2000 | FEADER - FGMM |
| La Charte Natura 2000 | A élaborer | 79 | +++ | Charte Natura 2000 | Sans objet |
| Proposition d'extension du périmètre | E01 | 87 | +++ | Consultation de la commune concernée | Sans objet |
| Sauvegarde des nichées | E02 | 89 | +++ | Appel d'offre | Europe, Etat, collectivités territoriales |
| Suivi de l'état de conservation des populations d'espèces cibles | S01 | 91 | +++ | Appel d'offre | FEADER, FGMM,... |
| Suivi de l'occupation du sol et des pratiques | S02 | 93 | +++ | Appel d'offre | FEADER, FGMM,... |
| Programme de sensibilisation sur les sites Natura 2000 des plaines charentaises | S03 | 95 | +++ | Appel d'offre | FEADER, FGMM,... |
| Mise en œuvre du document d'objectifs | S04 | 97 | +++ | Appel d'offre | FEADER, FGMM,... |
| Etude préalable visant à identifier les tronçons électriques posant problème | S05 | 99 | +++ | Appel d'offre | FEADER, FGMM,... |
| Suivi de l'évolution des activités socio-économiques et des réglementations | S06 | 101 | ++ | Appel d'offre | FEADER, FGMM,... |



Des actions déjà mises en œuvre dans le cadre du dispositif MAEt porté par la LPO

| Mesures | Financements en €/ha | Surfaces engagées en ha |
|---|----------------------|-------------------------|
| Gestion extensive de prairies favorable à l'avifaune de plaine | 371 | 38,44 |
| Création et entretien d'un couvert herbacé favorable à l'avifaune de plaine | 450 | 43,35 |
| Création et entretien d'un couvert d'intérêt faunistique et floristique (fixe) | 548 | 164,81 |
| Création et entretien d'un couvert d'intérêt faunistique et floristique (1 déplacement) | 274 | 7,06 |
| Amélioration d'un couvert déclaré au titre du gel | 126 | 21,53 |
| Réduction progressive de l'utilisation d'herbicides | 87 | 72,44 |

347,6 ha contractualisés pour 806 305 euros



Contenu de la mission d'animation d'un site N 2000

| | A faire |
|----------------------------------|--|
| Animation | <ul style="list-style-type: none"> • Mettre en œuvre des actions de sensibilisation, d'information, de communication • Échanger avec d'autres animateurs de sites Natura 2000 |
| Assistance technique | <ul style="list-style-type: none"> • Mise en œuvre du processus de contractualisation du DOCOB • Mise en œuvre des actions du DOCOB • Assistance technique des porteurs de projets |
| Suivi | <ul style="list-style-type: none"> • Suivi biologique • Suivi des actions mises en œuvre et suivi de l'exécution du programme • Suivi et évaluation des contrats • Mises à jour du DOCOB |
| Assistance administrative | <ul style="list-style-type: none"> • Expertises • Comité de pilotage • Réunions avec les services de l'État |

**Mission évaluée
à 0,25 ETP/an**

| Rubrique | Unités | TF | TC1 | TC2 |
|----------|---|--|--|--|
| 1.1.GEN | Temps d'animateur | Veille informative permanente | | |
| 1.1.1 | Nbre de bulletins d'information | 1 infosite N2000 | 1 infosite N2000 | 1 infosite N2000 |
| 1.1.2 | plaquette de bilan Maet : agriculteurs+ chambres d'agri + collectivités | Edition et diffusion | Edition et diffusion | Edition et diffusion |
| 1.1.4 | Nbre réunions spécifiques | Gd public sur l'évaluation des incidences | Coopératives et agriculteurs : promouvoir la sauvegarde des nichées | Agriculteurs et élus : MAEt contrats et charte (n ^{elle} PAC) |
| 1.1.6 | Nbre d'articles techniques | Article(s) techniques diffusés dans la presse agricole + article(s) à destination des journaux des collectivités | Article(s) techniques diffusés dans la presse agricole + article(s) à destination des journaux des collectivités | Article(s) techniques diffusés dans la presse agricole + article(s) à destination des journaux des collectivités |
| 1.1.7 | Site Internet dédié | Création, alimentation | Mise à jour et maintenance | Mise à jour et maintenance |
| 1.1.8 | Nbre et nature des sorties terrain (possibilité couplage avec 114) | 1 sortie nature grand public | 1 sortie nature grand public | 1 sortie nature grand public |

Volet communication

Cahier des charges spécifique pour le site de Néré Bresdon





| N°Action | Intitulé | TF | TC1 | TC2 |
|----------|--|---|---|---|
| S02 | Suivi de l'occupation du sol et des pratiques | X | veille | veille |
| S05 | Suivi de l'évolution des activités socio-économiques et des réglementations | veille | veille | Bilan détaillé |
| S06 | Etude préalable visant à identifier les tronçons de lignes électriques posant problème | Etat des lieux | Assistance des maîtres d'ouvrage | Assistance des maîtres d'ouvrage |
| E02 | Sauvegarde des nichées | Surveillance du territoire, communication | Surveillance du territoire, communication | Surveillance du territoire, communication |

Volet technique
Cahier des charges
spécifique pour
le site de Néré
Bresdon



| Rubrique | N°Action | Intitulé | TF | TC1 | TC2 |
|----------------------------|----------|---|--|--|--|
| 3.1.1 Volet suivi, analyse | S01 | suivre les populations d'outardes et d'oedicnèmes | réalisation et valorisation des suivis, en | réalisation et valorisation des suivis, en | réalisation et valorisation des suivis, en |

Volet suivi
Cahier des charges
spécifique pour
le site de Néré
Bresdon