

# Comité de pilotage

Bilan d'animation

ZPS « plaine de Néré à  
Bresdon »

17 novembre 2014

**aGRICULTURES  
& TERRITOIRES**  
CHAMBRE D'AGRICULTURE  
CHARENTE-MARITIME





# Ordre du jour

---



- **Natura 2000 et le réseau oiseaux de plaine** – Catherine MENARD, DREAL Poitou-Charentes
- **Le DOCOB de la ZPS Plaine de Néré à Bresdon** – Martine GERON, CA17
- **L'animation du DOCOB** - Martine GERON, CA17

# Le DOCOB

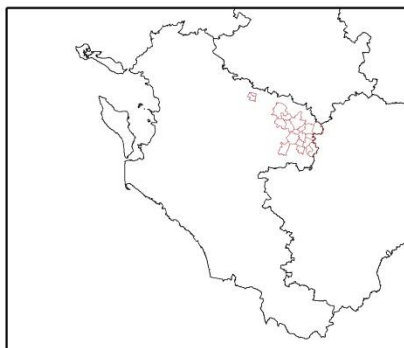






# Le DOCOB, quelques dates

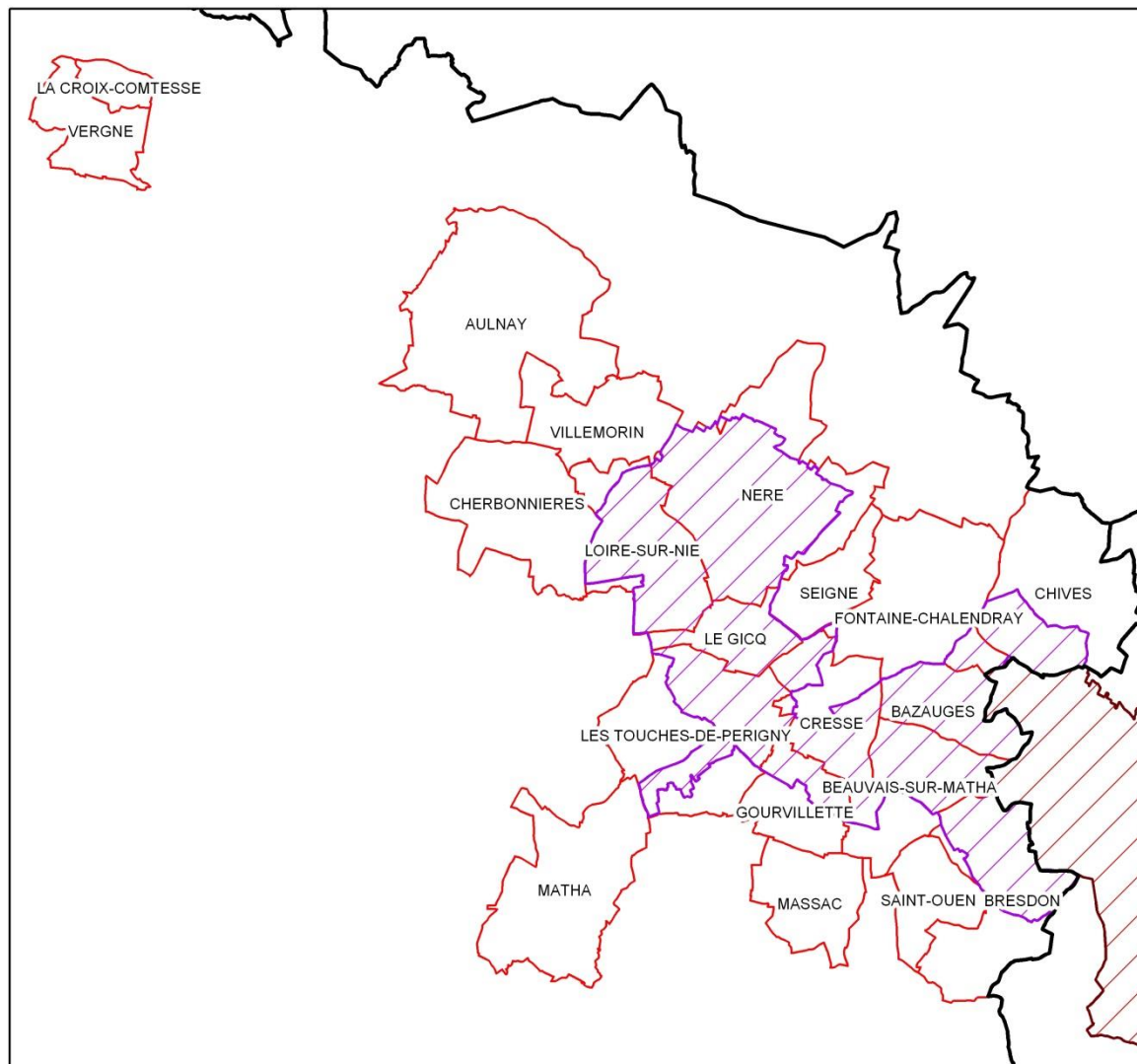


- **26/08/2003** : désignation en Zone de Protection Spéciale (ZPS)
- **Décembre 2004** : présentation de la démarche Natura 2000
- **2005-2008** : élaboration du Document D'Objectifs
- **2009**: ajout de la Charte Natura 2000
- **28/02/2011** : approbation du DOCOB

# La ZPS, périmètre



-  Limite de département
-  Territoire éligible aux MAEt "Outardes canepetières"
- Zones de Protection Spéciale**
-  Plaine de Néré à Bresdon
-  Plaine de Barbezières à Gourville



0 0.5 1 2 3 4  
Kilomètres

# La ZPS, périmètre

---



- **9 261 ha soit 11 communes comprises pour tout ou partie dans le site (55% du territoire des communes concernées)**

# **Les enjeux du territoire**

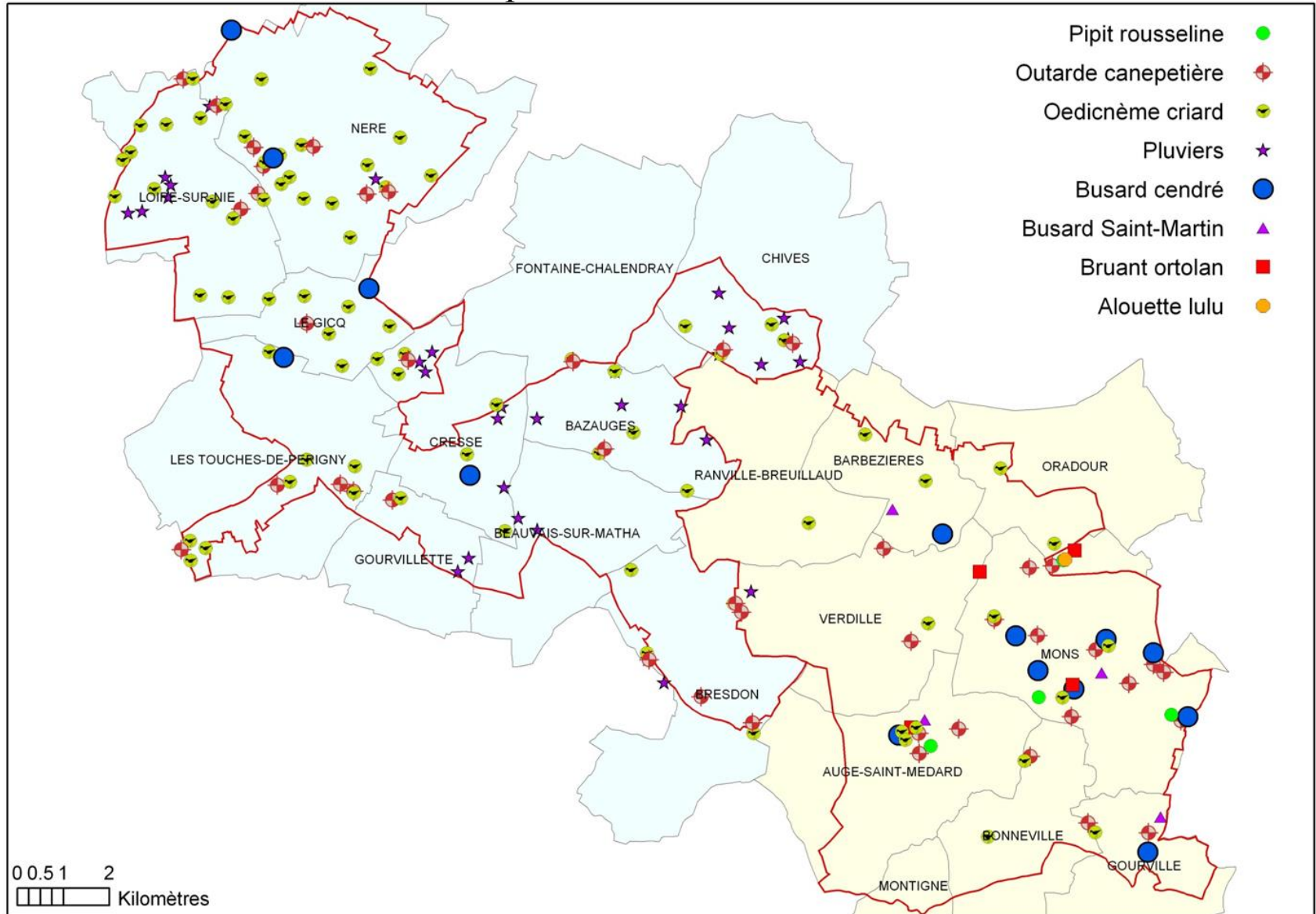
---



- **Le maintien des oiseaux d'intérêt communautaire**
- **Le maintien, la restauration et une gestion favorable des habitats pour les oiseaux d'intérêt communautaire**



# Espèces d'intérêt communautaire



# **Les enjeux du territoire**



- **Le maintien et le rétablissement des oiseaux de plaine dépendent de deux facteurs :**
  - ✓ **Les ressources alimentaires,**
  - ✓ **Les milieux utilisés pour la nidification et les rassemblements postnuptiaux**



# Zoom sur l'Outarde canepetière

# L'Outarde canepetière



Genre: Tetrax  
Espèce: tetrax



Les adultes des deux sexes se nourrissent principalement de jeunes pousses de végétaux (luzerne, colza, pois,...)



La femelle pond dans les couverts où elle peut cacher ses œufs et nourrir ses poussins.



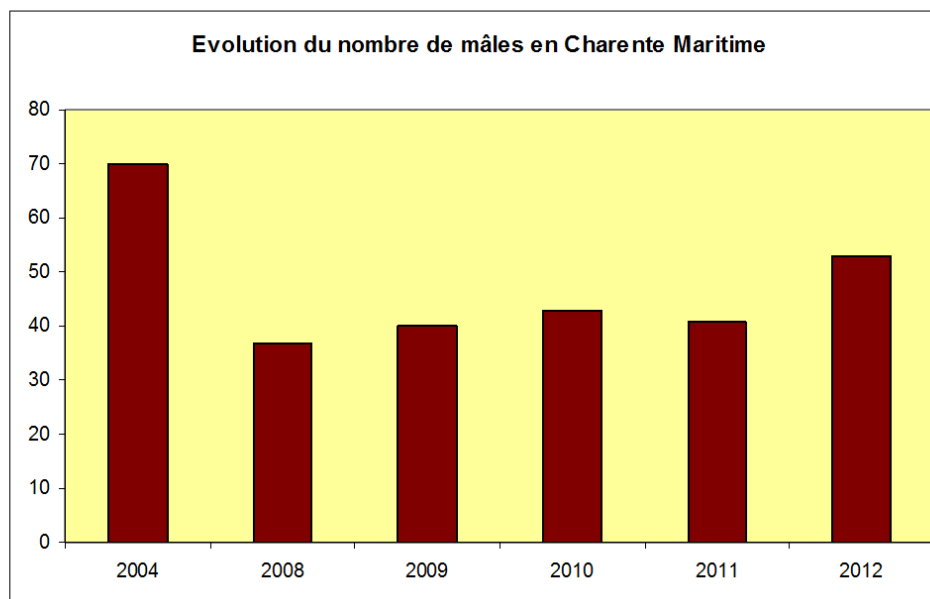
Les femelles doivent aussi manger des insectes pour fabriquer les œufs, et les outardeaux se nourrissent essentiellement d'insectes (Arthropodes) pendant leur croissance.

# L'Outarde canepetière



## Evolution du nombre de mâles en PC

	2004	2008	2009	2010	2011	2012
CHARENTE	60	59	46	40	31	43
CHARENTE-MARITIME	70	37	40	43	41	53
DEUX-SEVRES	74	84	94	88	91	88
VIENNE	88	108	119	77	69	83
Total	292	288	299	248	232	267



# 5 objectifs de conservation



- **Créer et gérer les milieux herbacés,**
- **Garantir la présence d'une mosaïque de milieux,**
- **Créer et gérer les corridors écologiques (alimentation, refuge, nidification),**
- **Conserver les arbres isolés et les petits boisements,**
- **Suivre les projets et aménagements.**

# L'animation du DOCOB



*Tableau des actions*



# Les mesures contractuelles



- **Les Mesures Agri-Environnementales**
  - ✓ **2014** : CA17 opérateur en partenariat avec la LPO
  - ✓ **Année de transition**, application des cahiers des charges MAEt



# Les mesures contractuelles



- **Les Mesures Agri-Environnementales**

- ✓ bilan de la programmation 2009-2014  
( *source DDTM 17 – exploitants 17  
uniquement* )

	AU2	AU3	HE4	HE5	GE2	GC1	
total (ha)	194,10	16,06	20,02	43,50	20,77	51,64	
					294,45		346,09

# Les mesures contractuelles



- **Information et recensement des signataires potentiels**
  - ✓ préparation de supports de communication : plaquette « outils », documents Chartes
  - ✓ rencontre des mairies, de la FDC, du CG
  - ✓ Contacts MAE



# Suivi des populations

- **Suivi des populations d'Outardes et d'Ædicnème**
- ✓ **Outarde** : suivis printaniers et postnuptiaux faits par la LPO dans le cadre du PNA
- Nov. 2014 :**
  - saisie cartographique des données 2006-2013 par la LPO
  - Édition de cartes



# Suivi des populations

- **Suivi des populations d'Outardes et d'Ædicnème**
  - ✓ **Ædicnème** : donnée éparses
    - 2014** : point sur les données existantes (LPO, ONCFS),  
Choix d'un protocole de suivi
    - 2015** : suivis

# Communication : édition de documents

---



- **Publication d'un article technique.**

- ✓ **2014** : l'Œdicnème criard

Parution dans l'Info Chambre de mai 2014 et dans l'Infosite de septembre

- ✓ **2015** : - les Busards / protection des nichées

- recensement des gazettes communales : articles

# Communication : réunions thématiques

---



- **Organisation d'une réunion spécifique**

- ✓ **2014** : le régime des incidences Natura 2000

Réunion le 10/07 avec l'intervention de Valérie UZANU de la DREAL

- ✓ **2015** : - la sauvegarde des nichées,  
- les nouvelles MAEC

# Réunion « régime d'incidences »



# Communication : réunions grand public



- **Organisation d'une sortie grand public**
  - ✓ **2014** : les rassemblements postnuptiaux, en partenariat avec la Charente  
Mercredi 8/10 autour de Verdille avec Charente Nature
  - ✓ **2015** : les oiseaux de plaine avec la LPO ? (mai)



# Sortie 2014



*Affiche*



# Sortie 2014



# Les mesures non contractuelles



*Tableau des actions*

- **2014 : récupération des données et des couches graphiques, préparation des outils de communication**

# Les mesures non contractuelles



- **Sauvegarde des nichées**

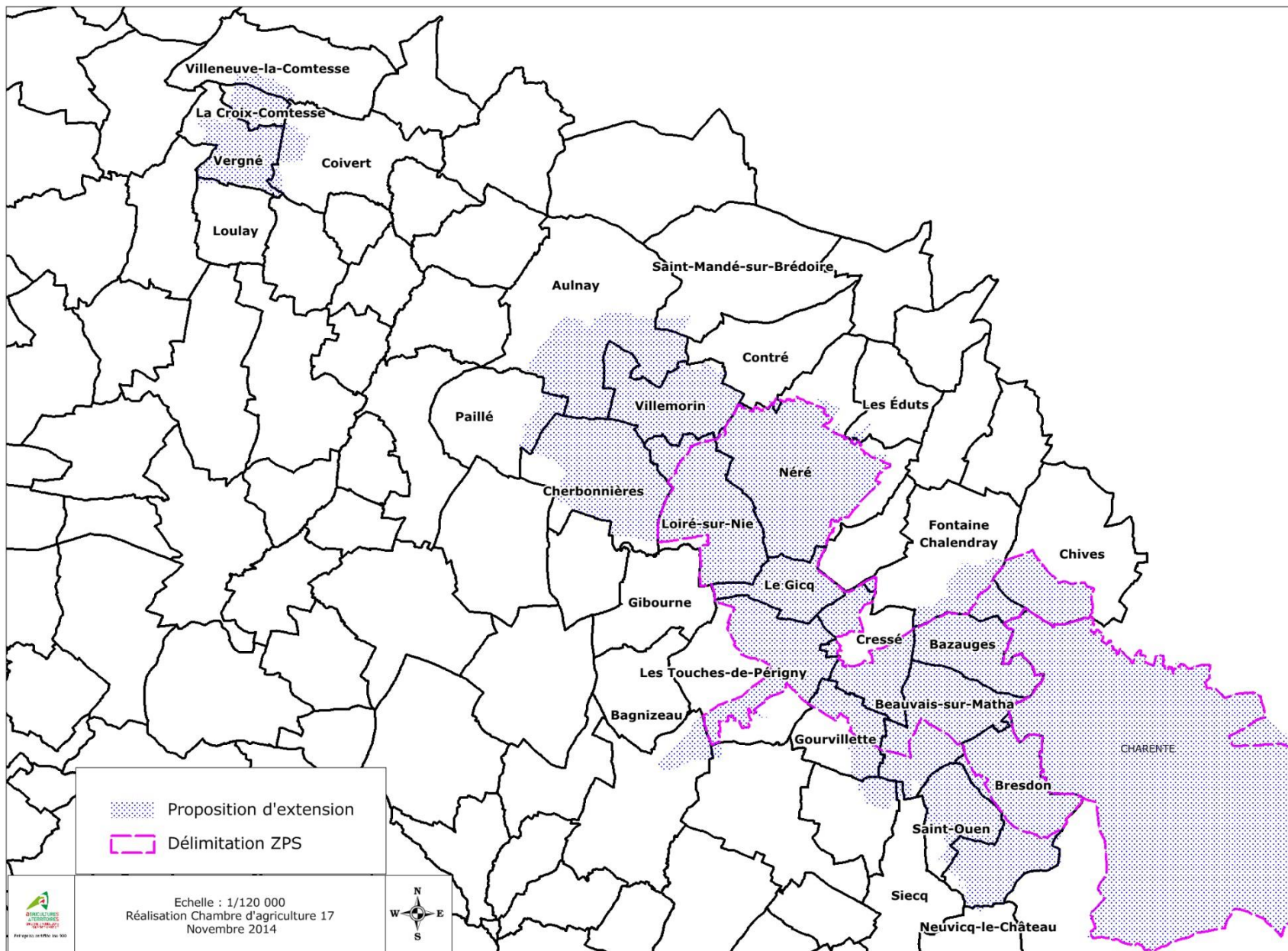
Mettre en place un réseau d'alerte, informer les agriculteurs

- ✓ **2014** : point avec la LPO sur l'existant, édition d'une plaquette à destination des agriculteurs
- ✓ **2015** : communication sur cette thématique (cf autres actions), partenariat avec la LPO pour répondre aux appels

# Les mesures non contractuelles



- **Projet d'extension de périmètre**
  - ✓ été-automne 2014 : rencontre des mairies (*élections municipales*)
  - ✓ Saisie des propositions de modification du périmètre prévu dans le DOCOB,
  - ✓ Analyse avec les résultats des comptages sur plusieurs années



# Questions diverses

