

Comité de pilotage

Bilan de 3 ans d'animation

ZPS « plaine de Néré à
Bresdon »

19 janvier 2017

**aGRICULTURES
& TERRITOIRES**
CHAMBRE D'AGRICULTURE
CHARENTE-MARITIME





Ordre du jour



- **Bilan de l'animation 2016**
- **Bilan de 3 ans d'animation**
- **Divers**

Bilan 2016



Communiquer, sensibiliser



Communiquer, sensibiliser



- **Publication de la lettre n° 3**
- **Plaquette MAE 2016**
- **Alimentation et basculement du site dédié :**

<http://nerebresdon.N2000.fr>

- **Articles techniques** : maintien des repousses, implantation d'une luzerne

Communiquer, sensibiliser



- **Organisation d'une réunion technique**

Action annulée, analyse cartographique

- **Organisation d'une sortie grand public**

Samedi 28 mai : les oiseaux de plaine avec la LPO

Comr

SAMEDI 28 MAI 2016
SORTIE NATURE

OUVERT A
TOUS ET
GRATUIT !

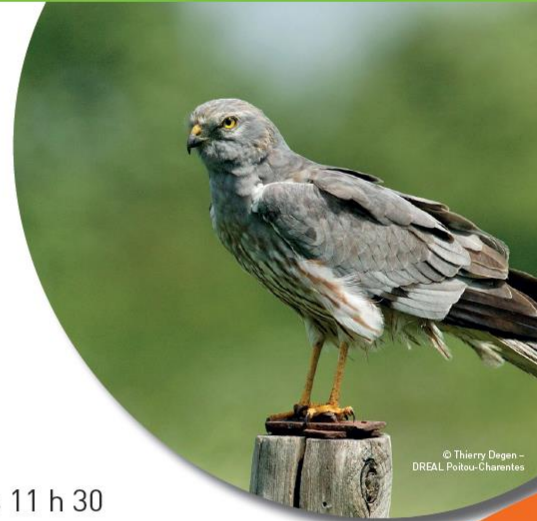
ser



A la découverte des oiseaux de plaine

En partenariat avec la LPO

Rendez-vous à 9 h A l'église de Loiré sur Nie



© Thierry Dagen -
DREAL Poitou-Charentes

- Départ à 9 h 15, retour vers 11 h 30
- Parcours d'environ 3 km
- Prévoir une paire de jumelles et une tenue adaptée
- *Contact :*
Martine GERON – Chambre d'agriculture 17 -
06 33 67 51 36



Réalisation: Chambre d'agriculture 17 - mai 2016

Les mesures contractuelles



Les mesures contractuelles



- **Mesures Agri-Environnementales (MAEC)**
 - ✓ CA17 opérateur, en partenariat avec la LPO
 - ✓ Une petite année en prévisionnel
 - ✓ Mais une année encore difficile du fait du contexte administratif

Les mesures contractuelles



- **MAEC**

- ✓ Une trentaine d'agriculteurs contactés ou rencontrés,
- ✓ 19 diagnostics réalisés,
- ✓ 17 demandes déposées.

Les mesures contractuelles



- **MAEC**

	GC01	HE02	HE03	GC05
Diagnostic	115.95	5.66	11.35	69.05
Demandé	85.71	4.09	11.35	69.05

- Mesures herbe peu attractive : interdiction de déprimage par pâturage
 - Sans l'abandon de 2 candidats, objectifs GC01 atteints
- carte 1

Les mesures contractuelles



- **Chartes, contrats**
- ✓ Valorisation et communication sur la signature de la charte voirie par le Conseil Départemental
- ✓ Recensement des parcelles non agricoles avec le RPG 2014 carte 2

Les suivis





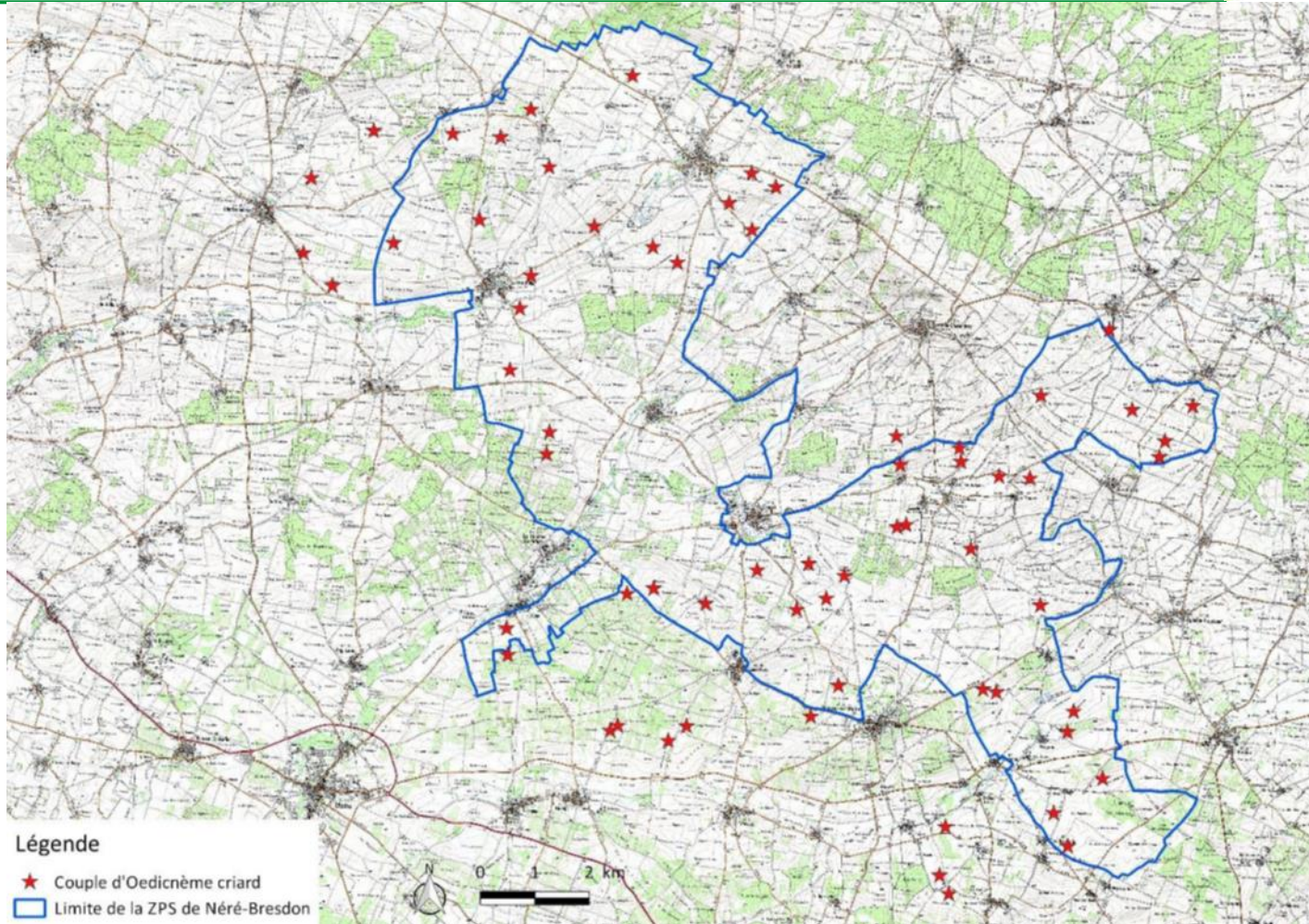
Suivis biologiques

Suivi des œdicnèmes :

- **Mise en œuvre du protocole défini en 2014** : prospection exhaustive des labours et de la végétation rase,
- ✓ Passage de 3 observateurs LPO le 3 mai, passages supplémentaires le 28/04, le 20/05 et le 7/06
- ✓ **Entre 24 et 49 couples nicheurs** sur la ZPS en 2016. Au maximum 66 couples avec les communes limitrophes.



Suivis biologiques



Synthèse des couples nicheurs d'Oedicnème criard au printemps 2016 - LPO

Suivis biologiques



• Suivi des outardes - sur la ZPS

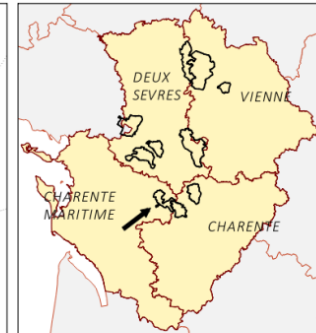
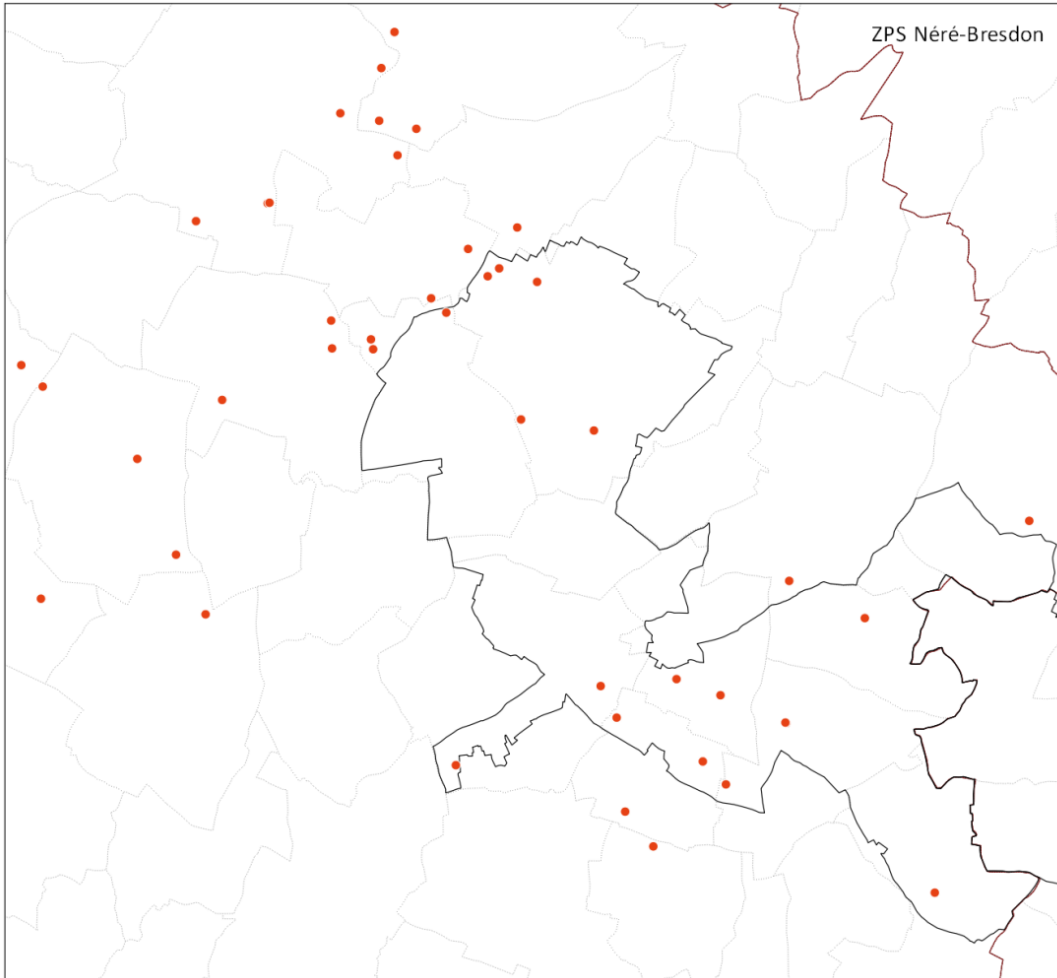
	2007	2008	2009	2010	2011	2012	2013	2014	2015
ZE MIREBALAIS (86)	51	46	43	47	42	45	47	49	51
OIRON-THENEZAY (79)	40	39	37	41	35	45	41	49	43
LA MOTHE-LEZAY (79)	29	29	28	27	30	30	28	30	27
NIORT SUD-EST (79)	28	32	26	31	34	30	25	21	17
NERE-BRESDON (17)	27	25	25	23	27	24	24	26	23
VILLEFAGNAN (16)	21	25	22*	15	18	15*	16	14	14
BARBEZIERES (16)	17	18	17	13	15	14	14	15	14
TOTAL	213	214	198	197	201	203	195	204	189

Variations des effectifs de mâles chanteurs entre 2007 et 2015 - LPO





Suivis biologiques



Suivis Outarde canepetière
en Poitou-Charentes
(2015)

Enquête régionale

● Dénombrement mâles chanteurs

ZPS 17
Hors ZPS 27

0 1 2 km  RGF-Lambert 93
(ESPG : 2154)



Localisation spatiale des mâles chanteurs détectés sur le secteur de NEBR lors de l'Enquête annuelle 2015 (Source : CNRS-CEBC)

Les mesures non contractuelles



Sauvegarde des nichées

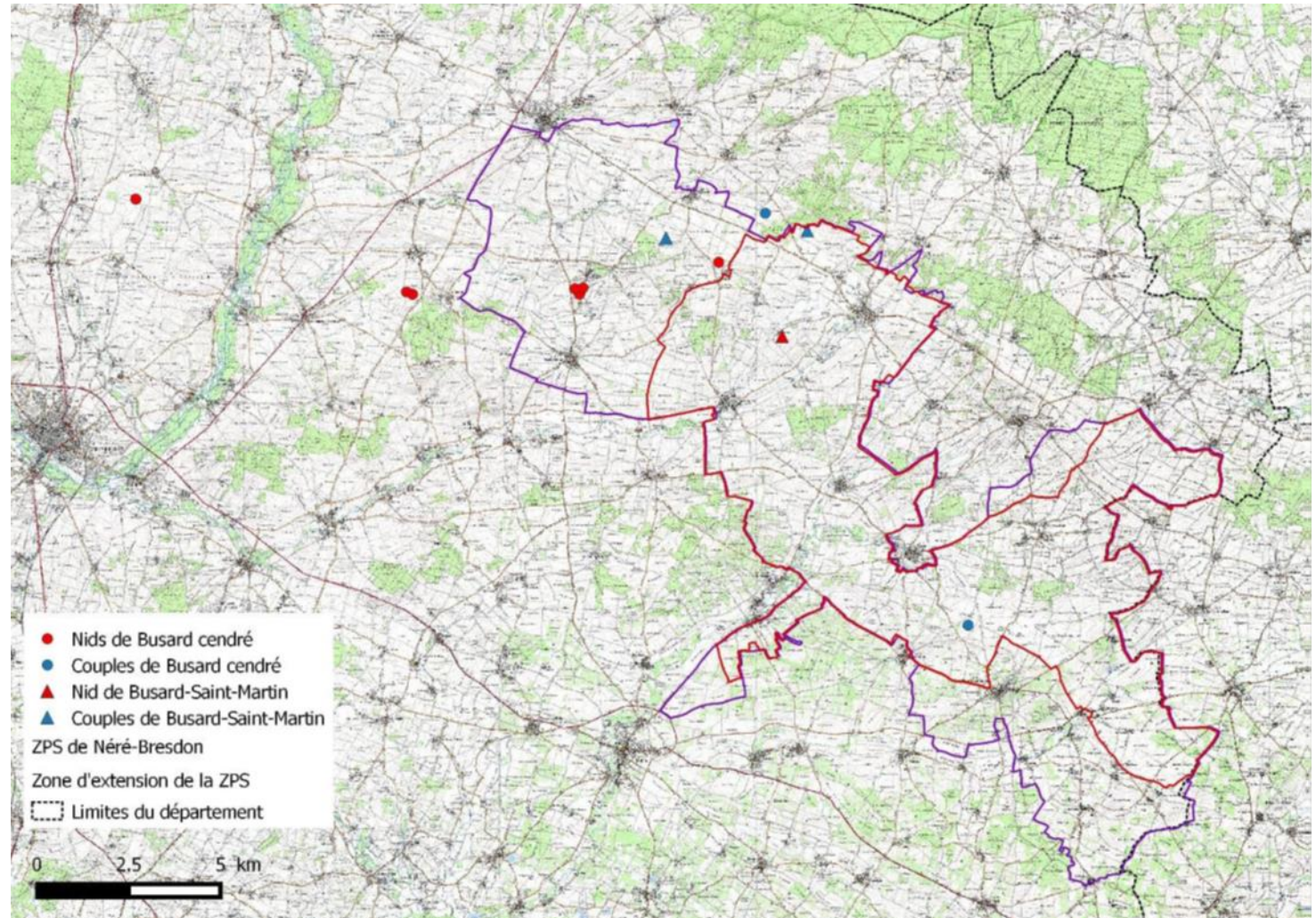


- Nombre de jours de prospection augmenté en 2016.
- ✓ 7 couples nicheurs certains de Busard cendré autour de la ZPS, 2 couples nicheurs probables dont 1 sur la ZPS,
- ✓ 5 nids avec des jeunes à l'envol : 17 dont 11 grâce au transfert
- ✓ 1 couple nicheur certain sur la ZPS, 2 couples nicheurs probables de Busard Saint-Martin dont 1 sur la ZPS

Sauvegarde des nichées



Couples nicheurs de Busard cendré et du Busard Saint-Martin sur le périmètre de la ZPS et à proximité en 2016 - LPO



Etude du réseau électrique



- **Etude du réseau électrique**

L'étude de 2015 a déterminé 3 secteurs d'étude : ces secteurs ont été définis à partir des tronçons de lignes traversant des zones fréquentées par des mâles chanteurs et/ou par des rassemblements postnuptiaux.

Etude du réseau électrique



- **Pose des balises**

- ✓ Début 2016, une ligne a été équipée de balises avifaune type « Firefly ».
- ✓ Le comportement des mâles a été observé au printemps 2016



Le suivi socio-économique



- **Mise à jour des données du DOCOB (1999-2000)**
- ✓ Une démographie stable : 22 hab/km² (moyenne départementale 92).
- ✓ Des communes de moins de 1000 habitants.
- ✓ Une majorité d'entreprises agricoles et de commerces et services.

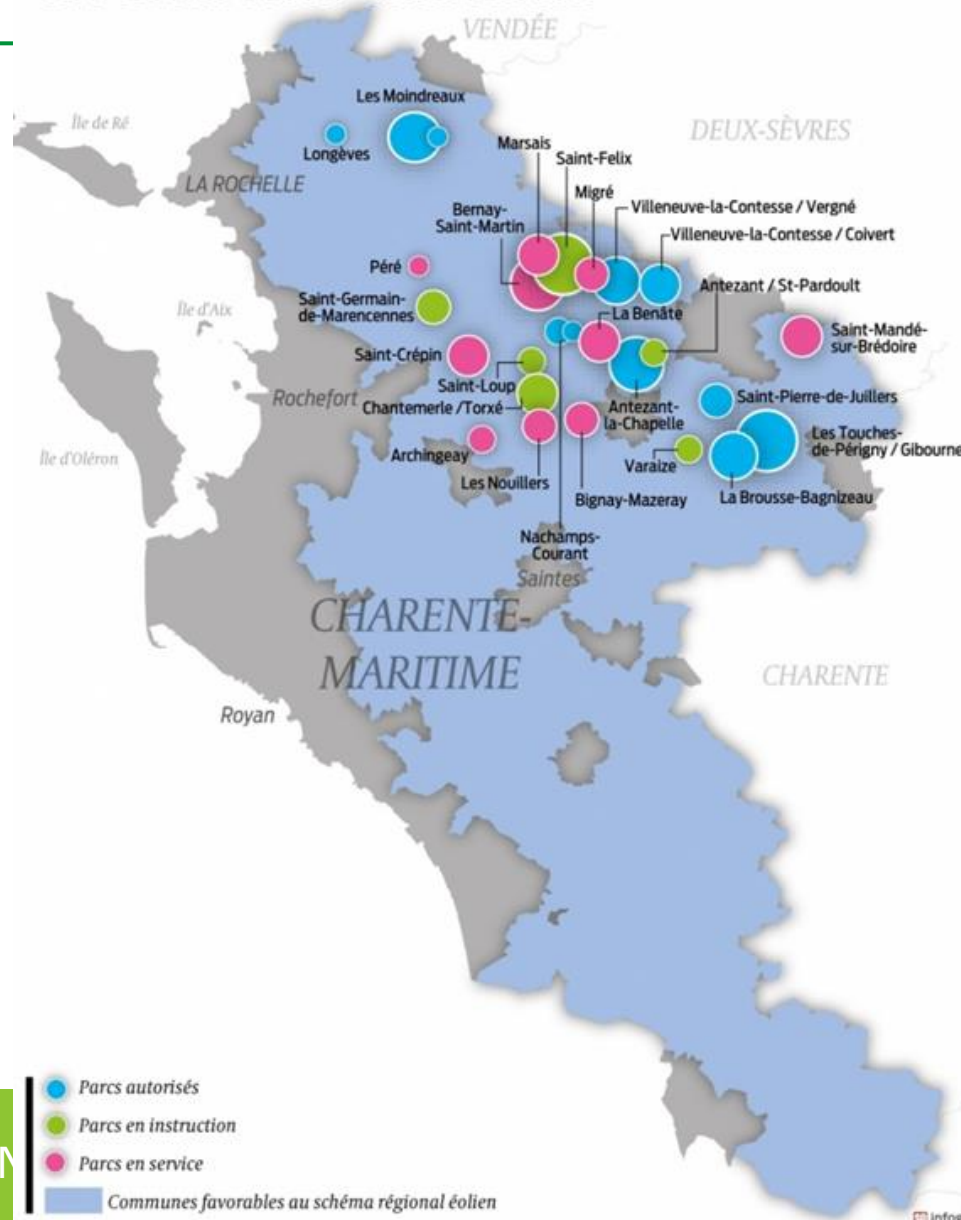
Le suivi socio-économique



- **De nombreux projets éoliens autour de la ZPS**

Le suivi

État des lieux des éoliennes en Charente-Maritime



L'occupation du sol



- La diminution du nombre d'exploitations continue

	2010	2000	1988	Evolution 2000-2010	Evolution départementale 2000-2010
Superficie totale des communes (ha)	16782	16782	16782		
SAU des communes (ha)	13268	13641	14175	-2,73%	
Nombre d'exploitations	200	277	424	-27,80%	- 26,32 %
SAU moyenne des exploitations (ha)	66,34	49,25	33,43	+ 34,71%	+ 23,73 %
Cheptel (UGB)	1625	2064	3883	-21,27%	
Superficie en cultures permanentes (ha)	1000	1108	1202	-9,75%	
Superficie en prairies permanentes (ha)	138	206	375	-33,01%	

Source : RA 2010 - Agreste

L'occupation du sol



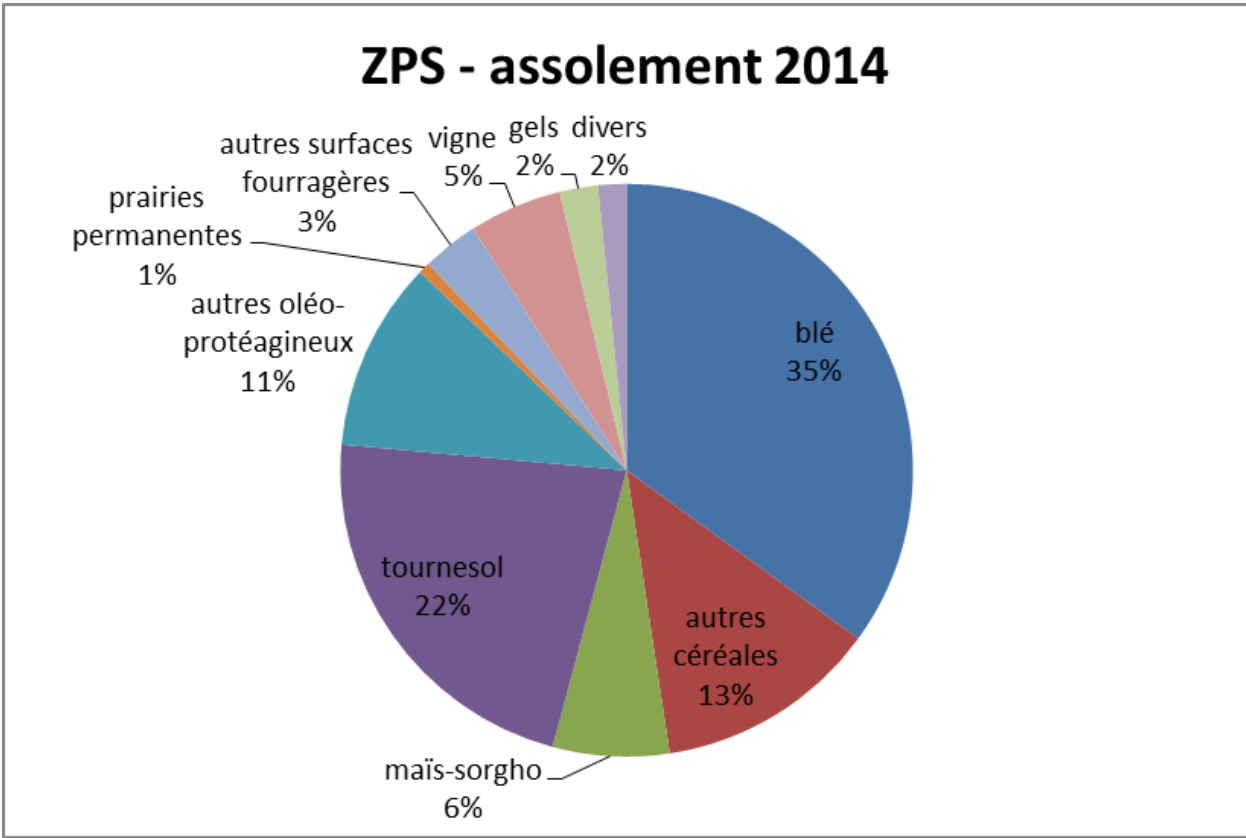
- Une diminution en 30 ans (1979-2010) des surfaces en prairie permanente de près de 80 %
- Un recul de la vigne qui ralentit

➔ **Au profit essentiellement des céréales**

L'occupation du sol



- **RPG 2014 (parcelles dans la ZPS)**



Bilan 2013 - 2016



Bilan de 3 ans d'animation



DOCOB plaine de Néré à Bresdon – bilan de l'animation 09/2013 – 01/						
Code	Action	Réalisations		Budget T1	Budget TC1	Budget TC2
Mesures contractuelles	Mise en œuvre des mesures agri-environnementales	Mise en œuvre depuis 2007 avec les outils PAC – CA17 opérateur depuis 2014, en partenariat avec la LPO	☹	Hors animation DOCOB		
	Contrats et chartes : faire connaître les mesures, recenser les signataires potentiels, accompagner et valoriser	Rencontre des mairies, Conseil Départemental, ACCA Recensement des parcelles non agricoles Communication, accompagnement	☹	1800	1800	2025
E01	Extension du périmètre	Validation de la proposition du DOCOB	☺	2250	/	/
E02	Sauvegarde des nichées	Information, sensibilisation sur les nidifications de Busards	☹	1350	1350	3390
S01	Suivis biologiques	Suivi des populations Outardes/ Cedicnèmes	☹	1800	2250	2250
S02	Suivi occupation du sol		☺	/	/	2250
S03	Communiquer, sensibiliser	Infosite, plaquettes, réunions, sorties, Site internet, veille échanges	☺	6315	6315	6075
S04	Assistance technique porteurs de projets	Incidences, autres, articulation autres politiques	☺	900	675	900
S04	Suivis administratifs	Suivi du DOCOB, COPIL, bilans, ...	☹	5225	3450	3000
S05	Suivi socio-économique		☺	900	675	675
S06	Réseau électrique	Identifier les tronçons pouvant poser pb. , les neutraliser	☹	1800	900	900
Total				22 340 €	17 415 €	21 465 €
Dont sous-traitants				2 950 €	4 800 €	6 615 €
Total prévisionnel				25 490 €	19 215 €	21 690 €

Questions diverses



Charte chasse



- **Modification suite à un changement de réglementation**

Recommandation 4-

Lors de la présence de zones de rassemblement (Outardes, Œdicnèmes) **constatées ou signalées**, hors réserves de chasse, ~~mettre en place des zones temporaires de préservation, type zones de refuge à gibier.~~ **en informer les adhérents, pour éviter les dérangements.**

- **Remarques de la Fdc17**

