

Comité de pilotage

Bilan d'animation

ZPS « plaine de Néré à
Bresdon » année 2

12 janvier 2016

**aGRICULTURES
& TERRITOIRES**
CHAMBRE D'AGRICULTURE
CHARENTE-MARITIME





Ordre du jour



- **Bilan de l'animation 2015**
- **Perspectives 2016**
- **Modification de la Charte
« activité chasse »**

L'animation du DOCOB



Tableau des actions



Animation



Animation : documents



- **Publication de la lettre n° 2**
- **Création d'une plaquette MAE**
- **Fin de création du site internet :**
<http://N2000nerebresdon.charente-maritime.chambagri.fr>
- **Article technique** : protection du Busard cendré

Animation : réunions



- **Organisation d'une réunion technique le 27/05**

- la sauvegarde des nichées,
- les nouvelles MAEC

- **Organisation d'une sortie grand public**

Samedi 6 juin : les oiseaux de plaine avec la LPO

Sortie 2015



Affiche



Sortie 2015



Page 1-2 sur 2

Options d'affichage Fermer

Oiseaux nicheurs du site NATURA 2000 « Plaine de Néré à Bresdon »

 Outarde canepetière (femelle)	 Outarde canepetière (mâle)	 Édicnème criard
 Busard cendré (mâle) Envergure : 96 - 116 cm	 Busard Saint-Martin (mâle) Envergure : 97 - 118 cm	
 Chevêche d'Athéna Longueur : 22 - 27 cm	 Petit-duc scops Longueur : 20 - 24 cm	

Illustrations : Françoise Leschères

Oiseaux nicheurs du site NATURA 2000 « Plaine de Néré à Bresdon »

Passereaux & autres espèces

 Alouette des champs	 Alouette lulu	 Cochevis huppé
 Bergeronnette printanière	 Bruant proyer	 Pipit rousseline
 Perdrix grise	 Perdrix rouge	 Caille des blés
 Pie grièche écorcheur	 Huppe fasciée	 Tarier pâle

Plus d'infos :
- sur le site de la LPO : www.lpo.fr
- <http://N2000nerebresdon.charente-maritime.chambagri.fr>

Mesures contractuelles



Les MAEC



- **Mesures Agri-Environnementales (MAEC)**
- ✓ CA17 opérateur, en partenariat avec la LPO
- ✓ Un contexte réglementaire instable
- ✓ Un arrêt anticipé de nombreux contrats

Les MAEC



- ✓ Surfaces à renouveler (2010, 2011 et 2014)

AU2	AU3	HE4	HE5	GE2	GC1	total
107,84	7,06	14,54	30,08	20,26	51,64	231,42

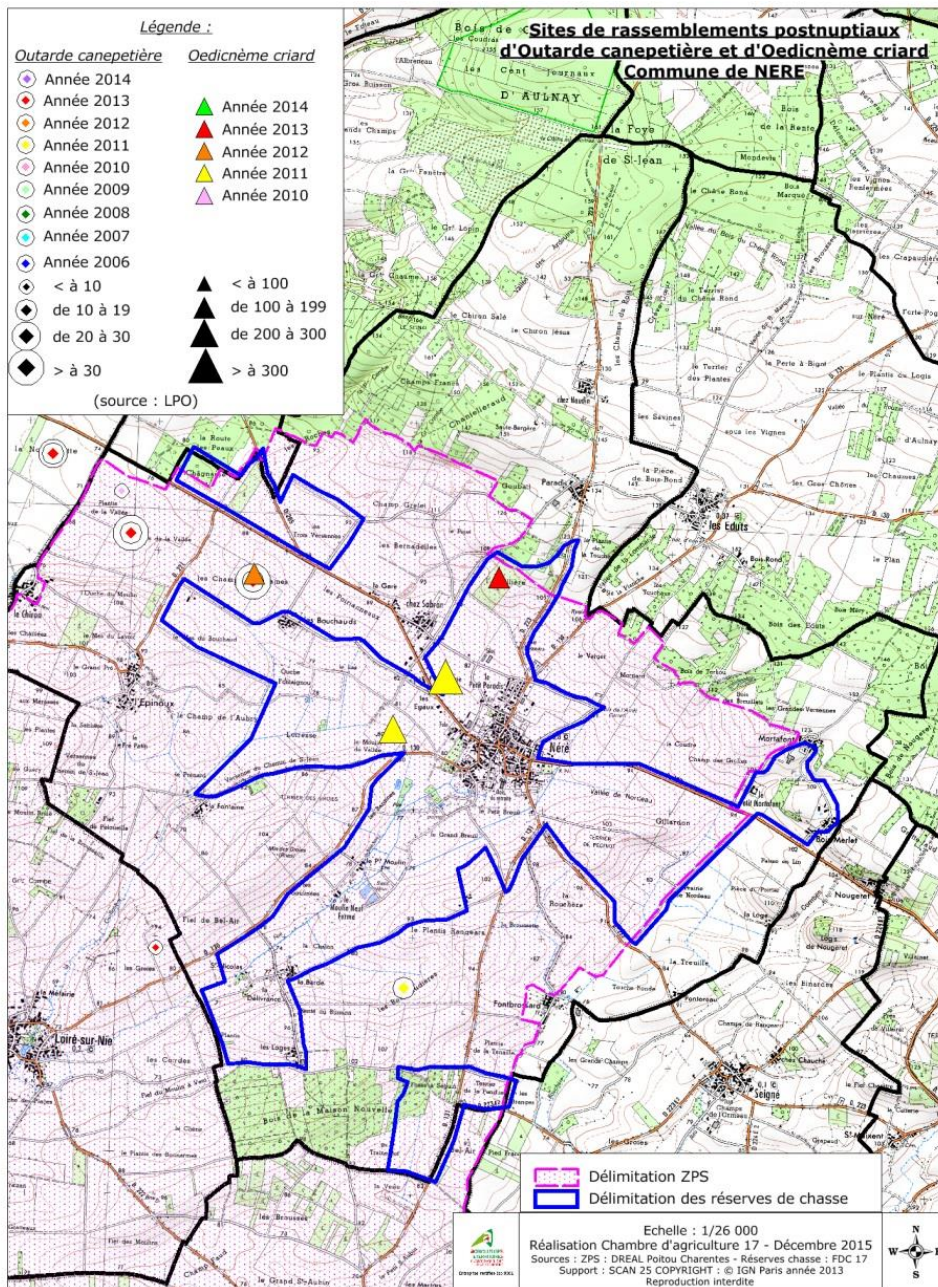
- ✓ Demandes 2015

GC01	GC02	GC03	HE02	HE03
62,96 ha	12 ha	1,92 ha	11,10 ha	5,48 ha

Autres mesures



- **Information et recensement des signataires potentiels**
 - ✓ Préparation du projet de charte voirie avec les services techniques du Conseil Départemental (Saint Jean d'Y) : signature fin décembre 2015
 - ✓ Rencontre des ACCA et présentation de la charte « activité chasse »
 - ✓ Rencontre des mairies.



Suivi des populations



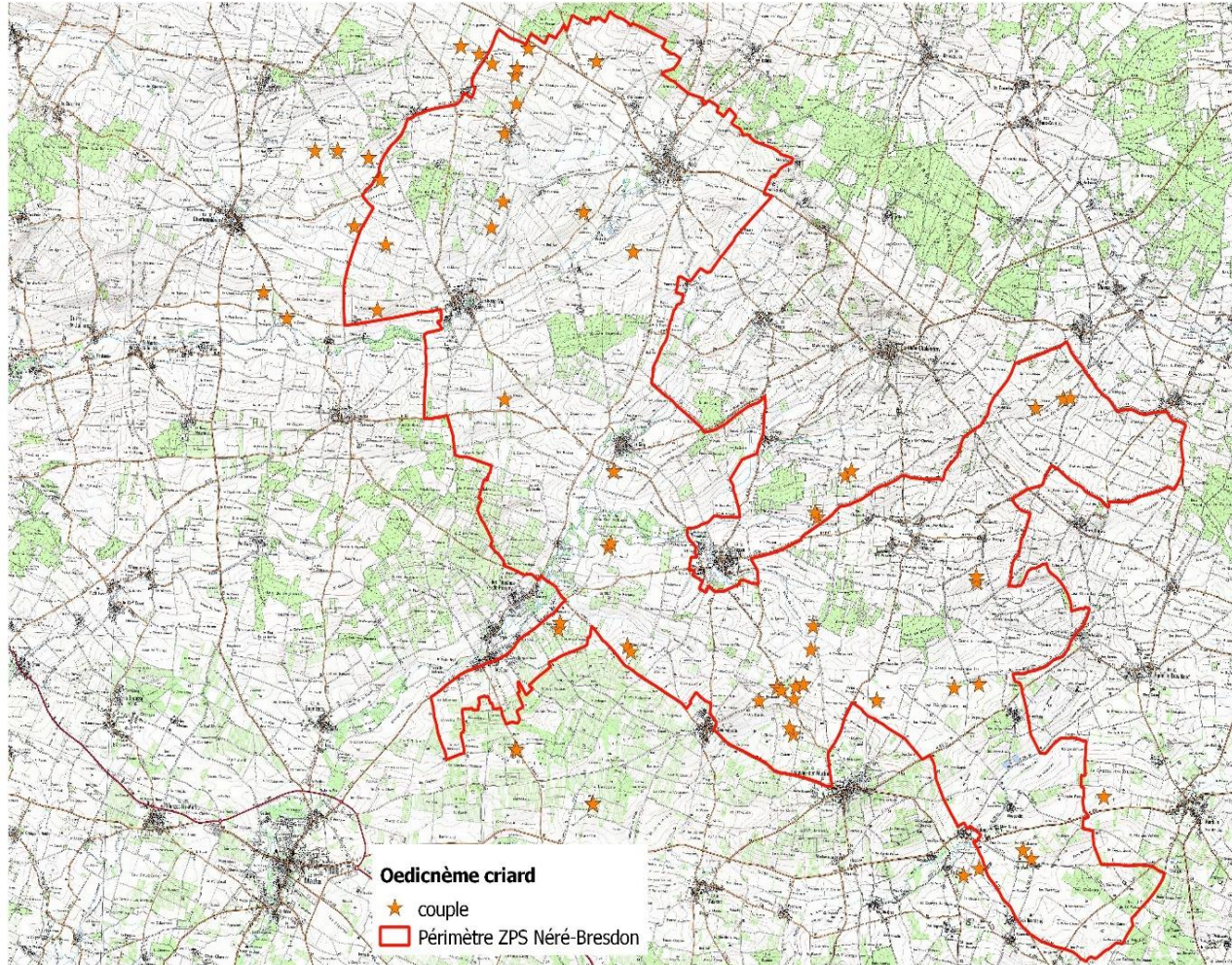


Suivi des œdicnèmes

- **Mise en œuvre du protocole défini en 2014** : prospection exhaustive des labours et de la végétation rase,
 - ✓ Passage de 3 observateurs les 28 et 29 avril, passages supplémentaires le 12 mai et le 2 juin
 - ✓ 44 couples localisés soit en tenant compte des biais du protocole une estimation de **55 à 60 couples sur la ZPS**



Suivi des œdicnèmes



Synthèse des couples nicheurs d'œdicnème criard au printemps 2015 - LPO



Suivi des outardes

Sur la ZPS

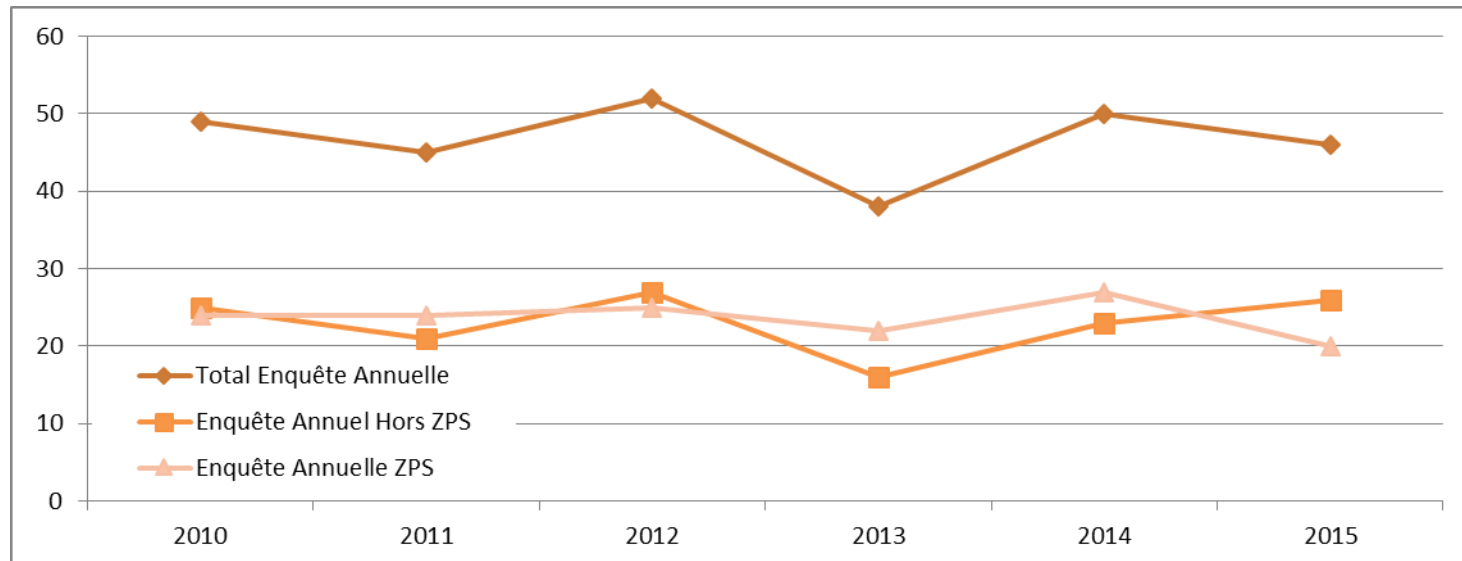
	2007	2008	2009	2010	2011	2012	2013	2014
ZE MIREBALAIS (86)	51	46	43	47	42	45	47	49
OIRON-THENEZAY (79)	40	39	37	41	35	45	41	49
LA MOTHE-LEZAY (79)	29	29	28	27	30	30	28	30
NIORT SUD-EST (79)	28	32	26	31	34	30	30	nc
NERE-BRESDON (17)	27	25	25	23	27	24	24	26
VILLEFAGNAN (16)	21	25	22*	15	18	15*	16	14
BARBEZIERES (16)	17	18	17	13	15	14	14	15
TOTAL	213	214	198	197	201	203	200	170

Environ 20 mâles en 2015, à confirmer.



Suivi des outardes

Une particularité sur Néré-Bresdon

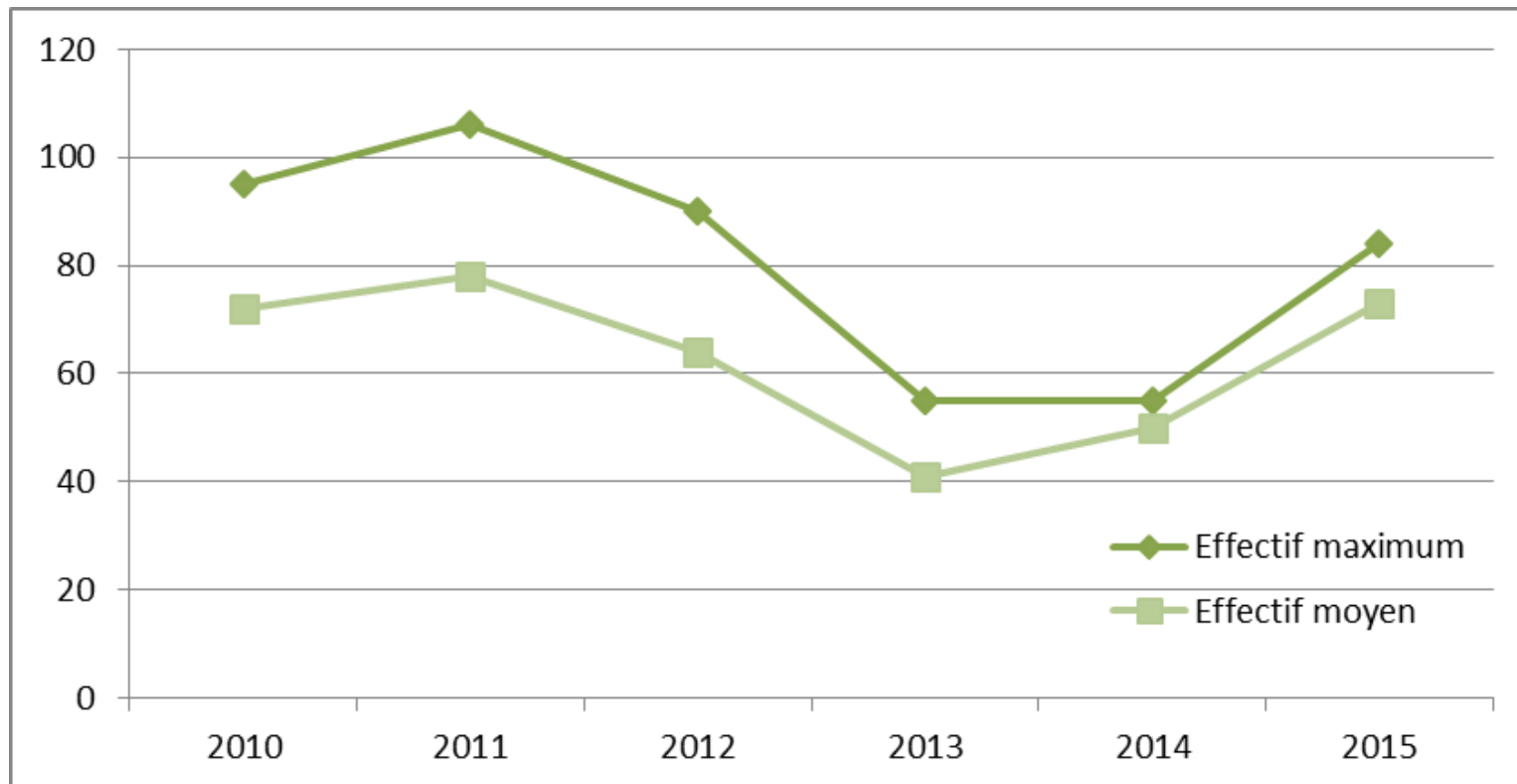


En moyenne la moitié des effectifs hors ZPS : un total d'environ 46 mâles chanteurs en 2015 – à affiner

Rassemblements post-nuptiaux



Suivi de l'Outarde canepetière en rassemblement postnuptial



Mesures non contractuelles

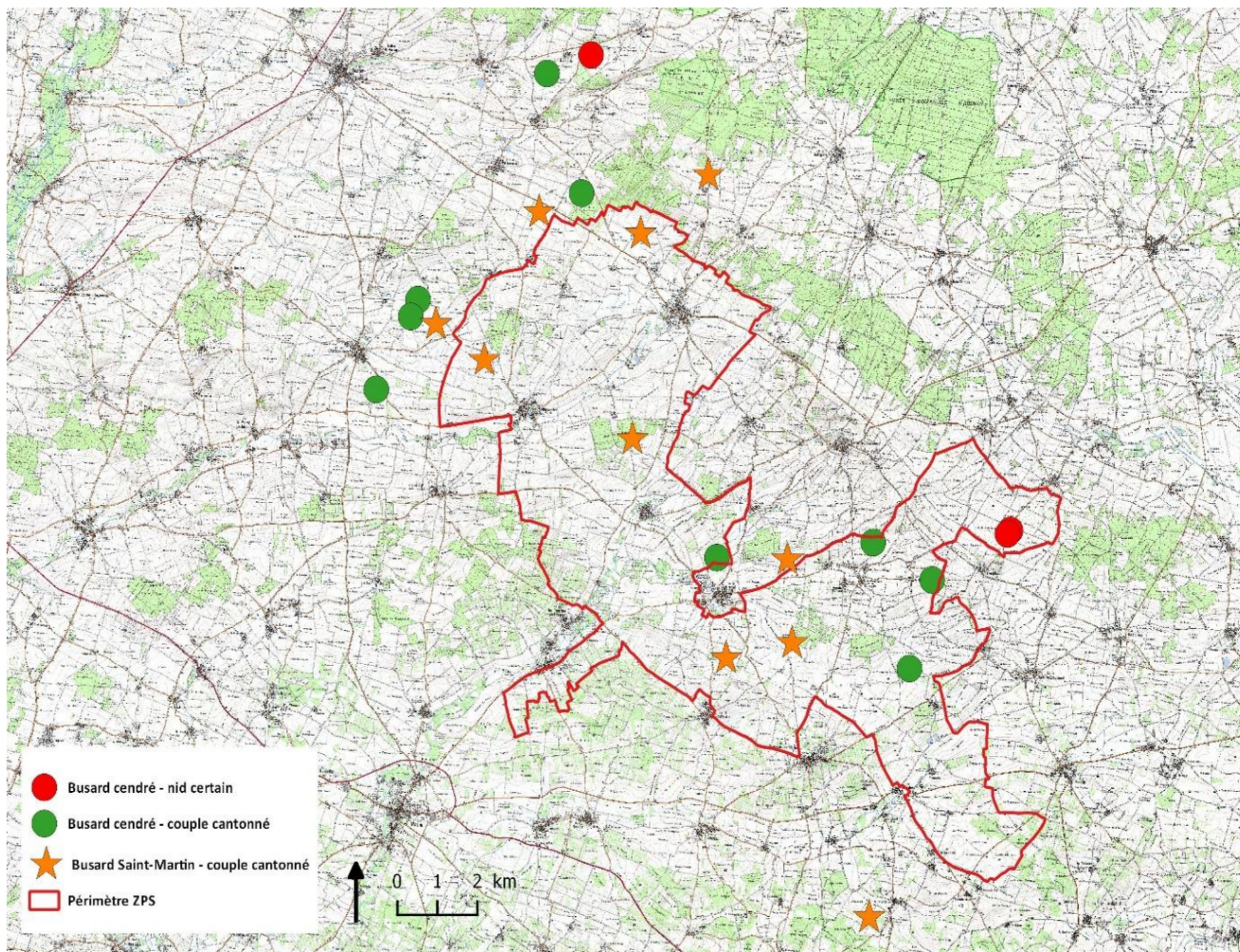


Sauvegarde des nichées



- Accent mis en 2015 sur ce thème : diffusion de la plaquette, article, réunion – en partenariat avec la LPO.
- ✓ 3 couples certains de Busard cendré dont 1 détruit lors des moissons, 9 couples probables,
- ✓ 10 couples probables de Busard Saint-Martin

Sauvegarde des nichées



Etude du réseau électrique



- **Etude du réseau électrique**

L'étude de 2015 a déterminé 3 secteurs d'étude : ces secteurs ont été définis à partir des tronçons de lignes traversant des zones fréquentées par des mâles chanteurs et/ou par des rassemblements postnuptiaux.

Etude du réseau électrique



- **Etude du réseau électrique**

- ✓ Projet : équipement des lignes avec des balises avifaune type « Firefly ».
- ✓ Risque : réaction de l'outarde mal connue
- ✓ Pose en janvier sur une zone test et étude du comportement des mâles au printemps 2016



Perspectives 2016



Perspectives 2016



- **Basculement du site Internet sur l'hébergement de l'ATEN,**
- **Thématiques des articles et réunions à définir, en concertation avec la CA16,**
- **Sauvegarde des nichées : prévoir du temps pour localiser les nids ?**
- **Signatures de Chartes : ACCA ?**

Modification de la charte « activité chasse »



Charte « chasse »



- **Recommandation 4 :**

Lors de la présence de zones de rassemblement (Outardes, Œdicnèmes) hors réserves de chasse, mettre en place des zones temporaires de préservation, type zones de refuge à gibier.

Questions diverses

