

Suivi de la nidification de l'Oedicnème criard

Prospection exhaustive des parcelles favorables (labours, luzernes, pois, vignes, prairies ...), le 2 mai 2018.

⇒ **18 couples nicheurs**

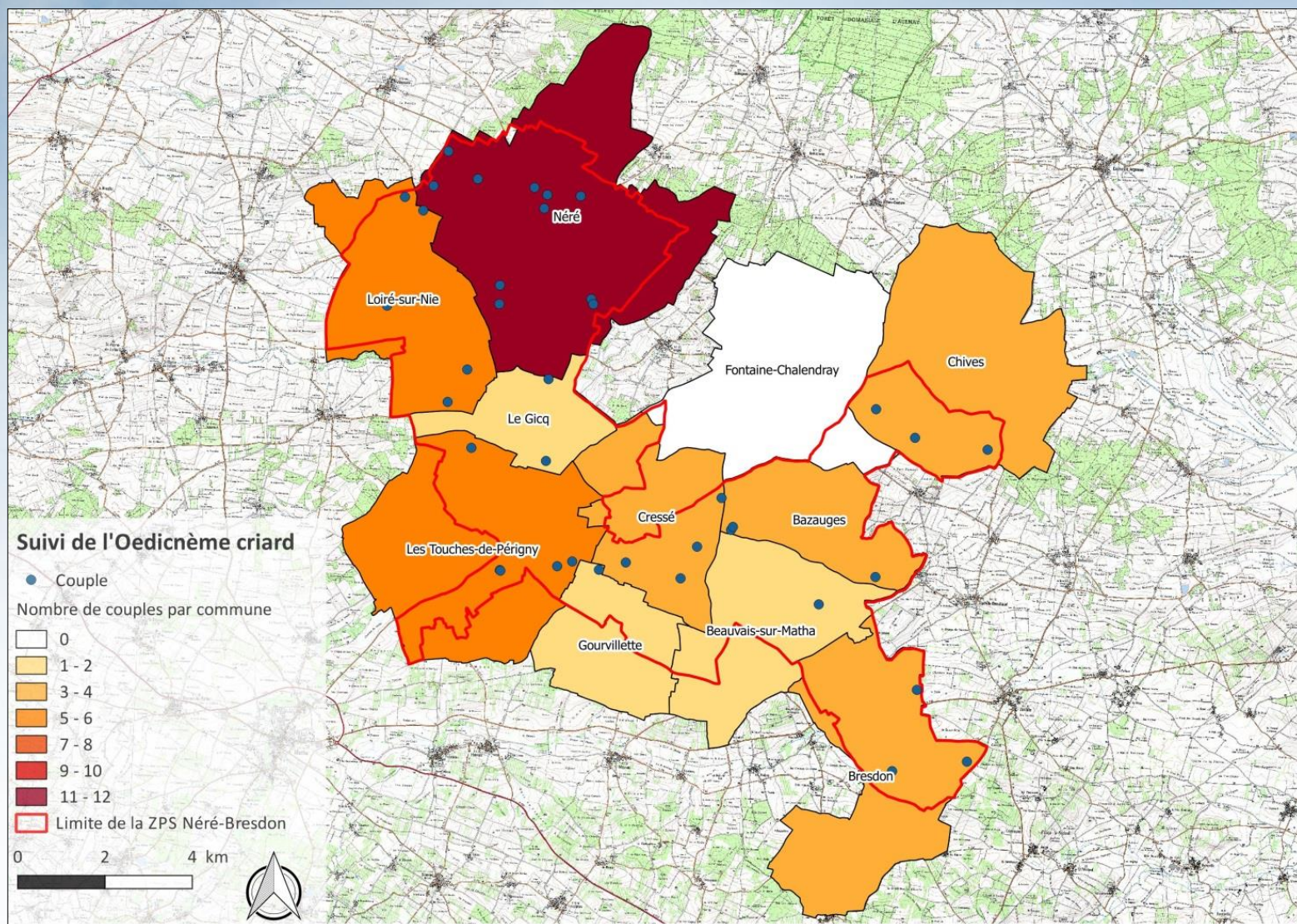
Prospections opportunistes au cours du printemps (double comptage possible)

⇒ Maximum de **39 sites de nidification** au printemps 2018 sur la ZPS.

Communes de la ZPS Néré-Bresdon	Nombre de couples
Bazauges	3
Beuvais-sur-Matha	1
Bresdon	3
Chives	3
Cressé	4
Fontaine-Chalendray	0
Gicq (Le)	2
Gourvillette	1
Néré	12
Loiré-sur-Nie	5
Touche-de-Périgny (Les)	5



Suivi de la nidification de l'Oedicnème criard



Suivi de la nidification des busards

Prospection de la ZPS et des communes périphériques, d'avril à juillet.

- ⇒ **6 nids de Busard cendré** (dont 5 en parcelles agricoles et 1 en friche)
- ⇒ Pas de nid de Busard Saint-Martin

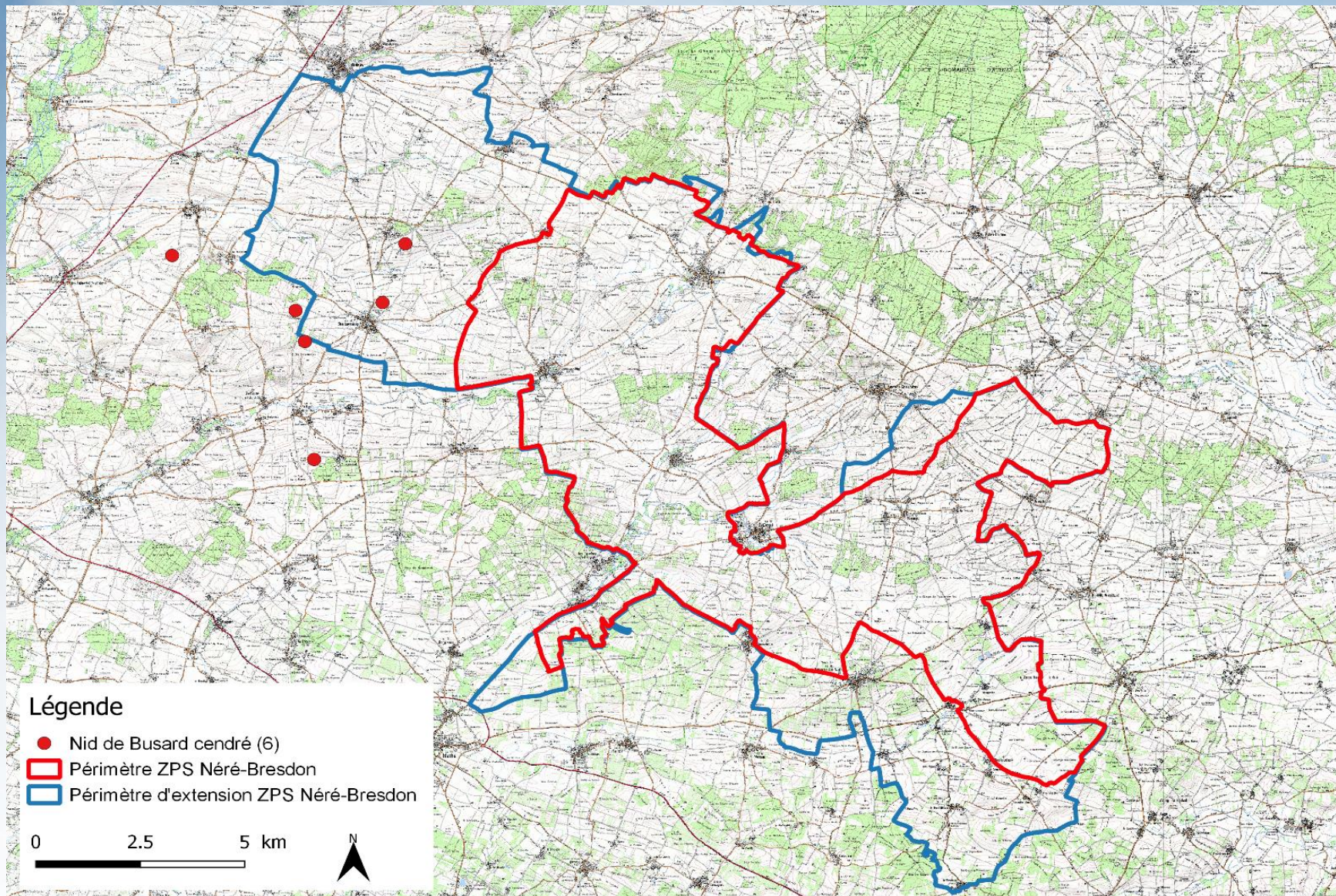
Sur les 5 nids en parcelle agricole :

2 nids ont échoué avant protection (prédation), 3 nids ont été protégés par cage.

- ⇒ **8 jeunes à l'envol** en 2018



Suivi de la nidification des busards



Suivi de la nidification de l'Outarde canepetière

Prospection de la ZPS et des communes périphériques, d'avril à juin :

- 3 prospections de la ZPS en simultané
- Comptages hebdomadaires de la ZPS
- Enquête par point d'écoute sur la ZPS et les communes périphériques

⇒ **15 mâles chanteurs dans le périmètre de la ZPS**
⇒ **16 hors périmètre de la ZPS** } **31 mâles**

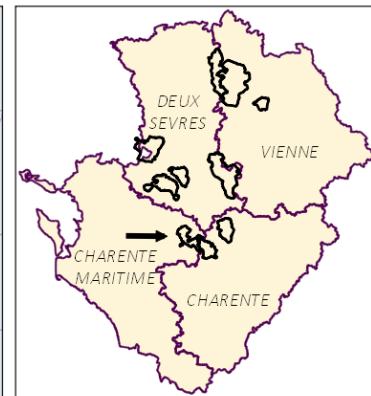
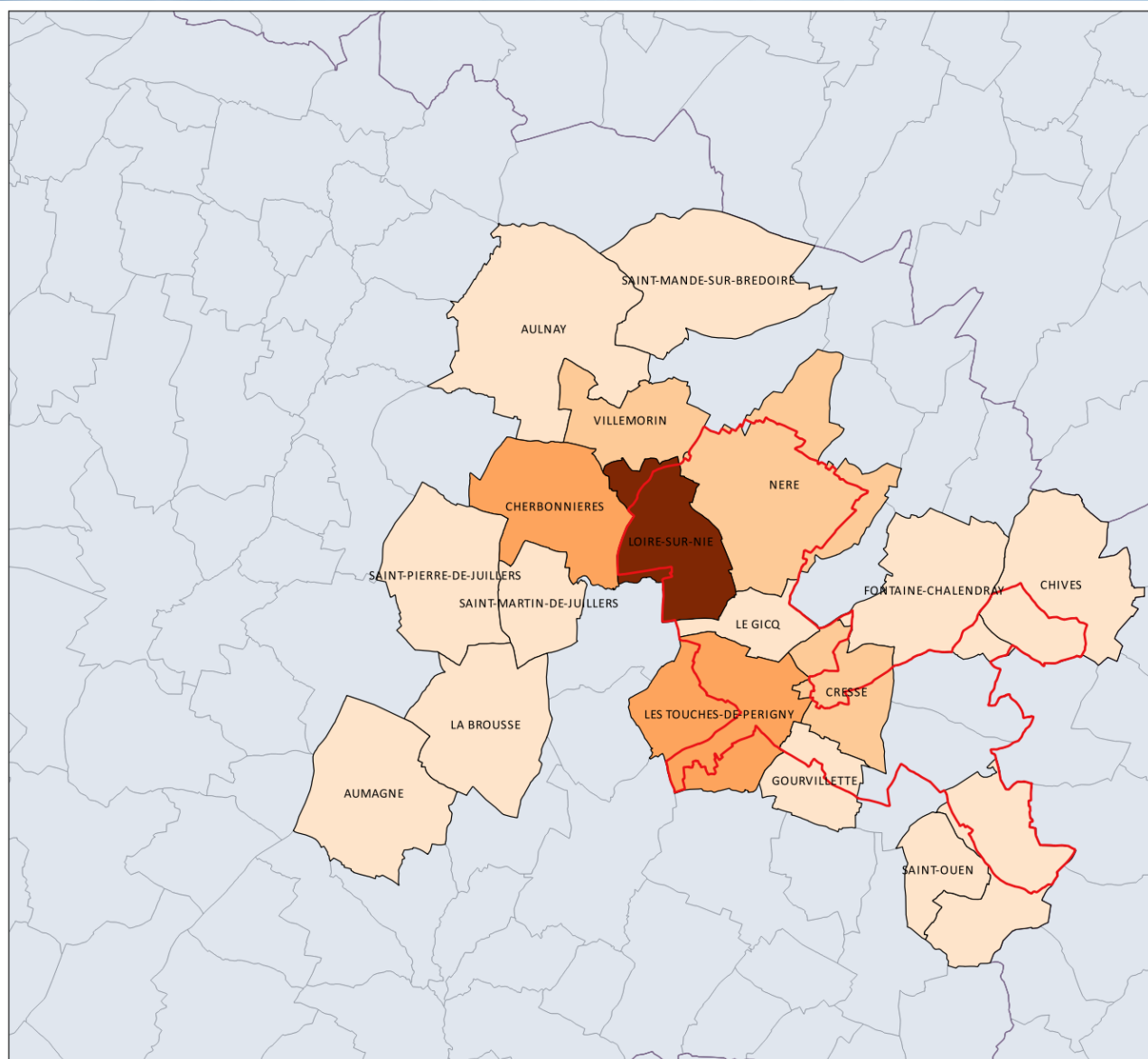
La population de Néré-Bresdon diminue depuis 2014. Les oiseaux désertent le sud de la ZPS.

L'évolution du couvert végétal favorable est aussi en déclin sur la ZPS.

Sur les autres ZPS du PC, la population semble stable (295 mâles).



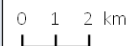
Suivi de la nidification de l'Outarde canepetière



Suivis Outarde canepetière en Poitou-Charentes (2018)

Enquête régionale

Nombre de mâles par communes



N RGF-Lambert 93 (ESPG : 2154)

