

# Comité de pilotage

Bilan d'animation

ZPS « plaine de Néré à  
Bresdon »

11 Décembre 2018

**a**GRICULTURES  
& TERRITOIRES  
CHAMBRE D'AGRICULTURE  
CHARENTE-MARITIME





**UNION EUROPEENNE**

Fonds Européen Agricole pour  
le Développement rural.  
L'Europe investit dans les  
zones rurales.



Direction régionale  
de l'Environnement,  
de l'Aménagement  
et du Logement  
**NOUVELLE-AQUITAINE**



**La Nouvelle-Aquitaine et L'Europe**  
*agissent ensemble pour votre Territoire*



# Ordre du jour

---



- **1-Le site Néré Bresdon**
- **2-Bilan de l'animation 2017-2018 et perspectives**

# 1-Le site de la Plaine de Néré à Bresdon

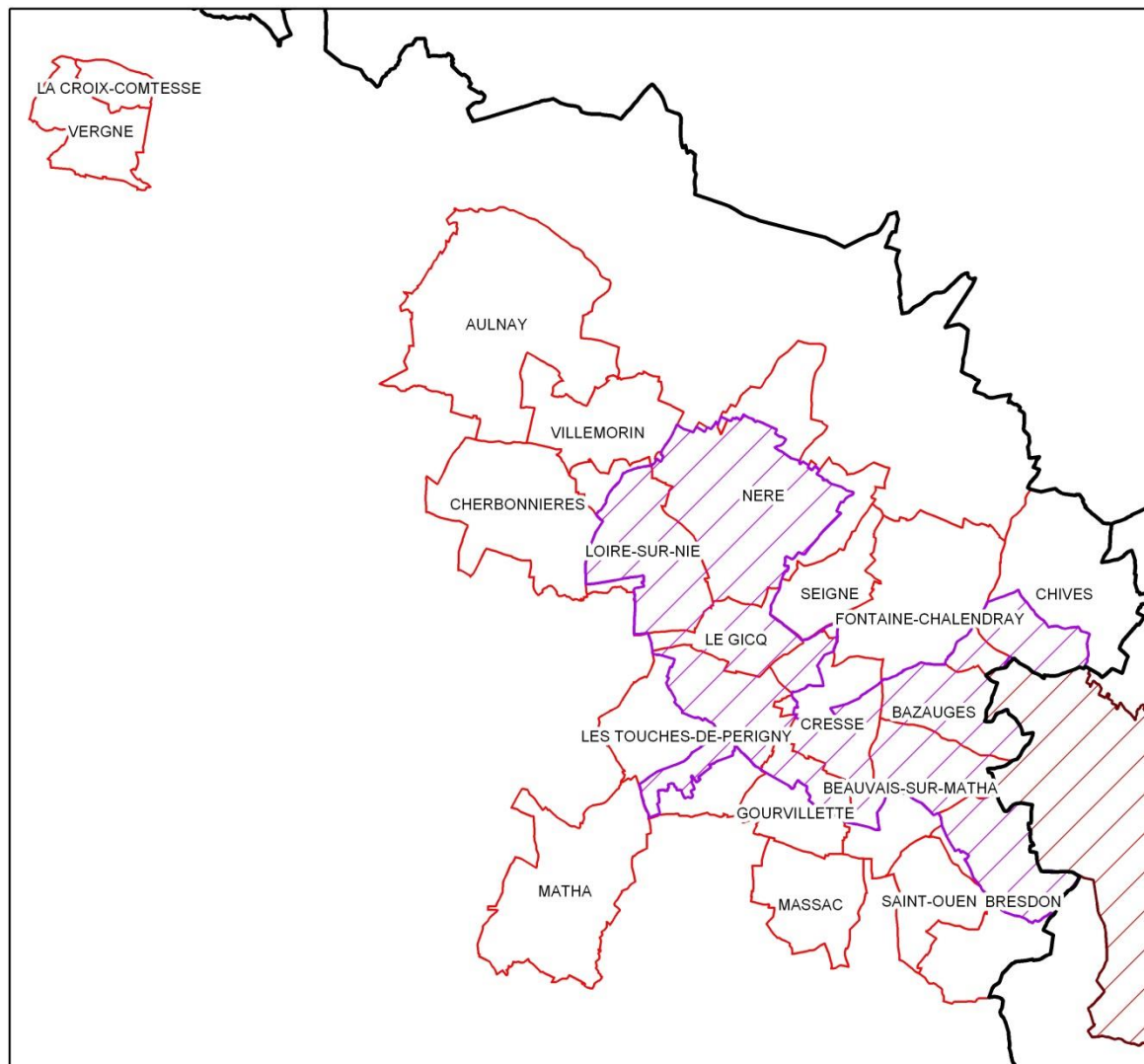
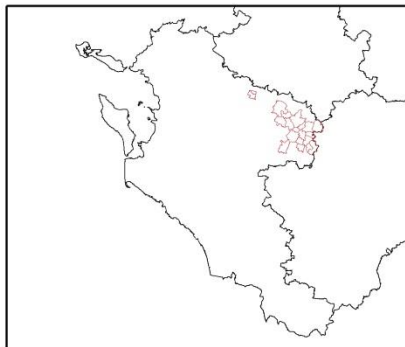


# Le DOCOB, quelques dates



- **26/08/2003** : désignation en Zone de Protection Spéciale (ZPS)
- **Décembre 2004** : présentation de la démarche Natura 2000
- **2005-2008** : élaboration du Document D'Objectifs
- **2009**: ajout de la Charte Natura 2000
- **28/02/2011** : approbation du DOCOB

# La ZPS, périmètre



- Limite de département
- Territoire éligible aux MAET "Outardes canepetières"
- Zones de Protection Spéciale**
- Plaine de Néré à Bresdon
- Plaine de Barbezières à Gourville



0 0.5 1 2 3 4  
Kilomètres

Sources : BDCARTO (r)-IGN (c) - ADASEA 17 - DIREN Poitou-Charentes - Préfecture de la Charente

# La ZPS, périmètre

---



- **9 261 ha soit 11 communes comprises pour tout ou partie dans le site (55% du territoire des communes concernées)**

# Les enjeux du territoire



- **Le maintien des oiseaux d'intérêt communautaire**
- **Le maintien, la restauration et une gestion favorable des habitats pour les oiseaux d'intérêt communautaire**



# 5 objectifs de conservation



- **Créer et gérer les milieux herbacés,**
- **Garantir la présence d'une mosaïque de milieux,**
- **Créer et gérer les corridors écologiques (alimentation, refuge, nidification),**
- **Conserver les arbres isolés et les petits boisements,**
- **Suivre les projets et aménagements.**

# 2-Bilan 2017-2018 et perspectives



# 4 grandes thématiques



**A. Animation**

**B. Contractualisation**

**C. Mesures non contractuelles**

**D. Articulation avec les autres politiques publiques**

# 4 grandes thématiques



	prévu (jours)		réalisé (jours)	
	CA17	LPO	CA17	LPO
Animation	6,5	1	5	1
Contractualisation	5		2	
Mesures non contractuelles	0,5	12	0	12
Articulation autres pol.	3		3	
Evaluation, mise à jour	11,5	0,5	10,5	0,5
<b>TOTAL</b>	<b>26,5</b>	<b>13,5</b>	<b>20,5</b>	<b>13,5</b>

# A -Animation

---



- **Infosite n°4**
- **Protection des nichées**

Article Chambre infos n° 126, courrier aux participants 2017, mise à jour et réédition de la plaquette

- **Organisation d'une sortie grand public**

Samedi 23 septembre 2017



## SAMEDI 23 SEPTEMBRE 2017 SORTIE NATURE À LA DÉCOUVERTE DES RASSEMBLEMENTS D'OUTARDES (EN PARTENARIAT AVEC LA LPO)

RENDEZ-VOUS  
9h30 à  
L'église d'Aulnay  
Ouvert à tous  
et gratuit !



- Départ à 9h45, retour vers 12h
- Covoiturage au départ d'Aulnay
- Prévoir une paire de jumelles et une tenue adaptée



Contactez : Martine GERON  
Chambre d'agriculture 17  
Tél. 06 33 67 51 36



Realisation Chambre d'agriculture 17 - juillet 2017 - en ligne sur Thierry DEGEN - DREAL Nouvelle Aquitaine -



# A-Animation - perspectives



- **Mise à jour et activation du site Internet : [nerebresdon.n2000.fr](http://nerebresdon.n2000.fr)**
- **Diffusion de la plaquette nichées au printemps 2019**
- **Sortie grand public**

Dimanche 16 juin 2019 (Busards)

Samedi 16 octobre (rassemblements)

# B-Les mesures contractuelles



- **Mesures Agri-Environnementales (MAEC)**

- ✓ CA17 opérateur, en partenariat avec la LPO
- ✓ La fin des contrats MAEt
- ✓ Les mêmes mesures proposées



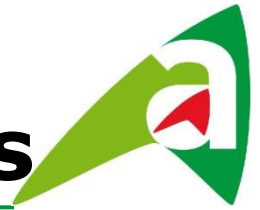
# B-Les mesures contractuelles



Code (RR_TTTT_MAEC)	Intitulé complet de la mesure	Opérations mobilisées (ex : HERBE03 + COUVER06...)	Montant (€/ha)
Enjeu biodiversité			
PC_NEBR_GC01	Création d'un couvert favorable aux oiseaux de plaine	Couver07	510 €/ha/an
PC_NEBR_GC02	Création d'un couvert favorable aux oiseaux de plaine (étalée)	Couver07	255 €/ha/an
PC_NEBR_GC03	Amélioration d'un gel	Couver08	136,65 €/ha/an
PC_NEBR_HE02	Gestion d'une prairie favorable aux oiseaux de plaine (sans intrants)	Herbe_03 Herbe_06	298,93 €/ha/an
PC_NEBR_HE03	Création d'une prairie	Couver06 Herbe_03 Herbe_06	450,00 €/ha/an
Enjeu eau			
PC_NEBR_HE04	Création d'une prairie (vallée de l'Antenne)	Couver06 Herbe_03 Herbe_06	450,00 €/ha/an
PC_NEBR_GC06	Introduction de légumineuses annuelles sur les surfaces irriguées (20 %)	Irrig_04	80,86 €/ha/an
PC_NEBR_GC07	Introduction de légumineuses annuelles sur les surfaces irriguées (40 %)	Irrig_05	140,76 €/ha/an



# B - Les mesures contractuelles



- **MAEC**

- ✓ Une vingtaine d'agriculteurs contactés ou rencontrés,
- ✓ 8 diagnostics réalisés,
- ✓ 7 demandes déposées.

# B- Les mesures contractuelles



## • MAEC

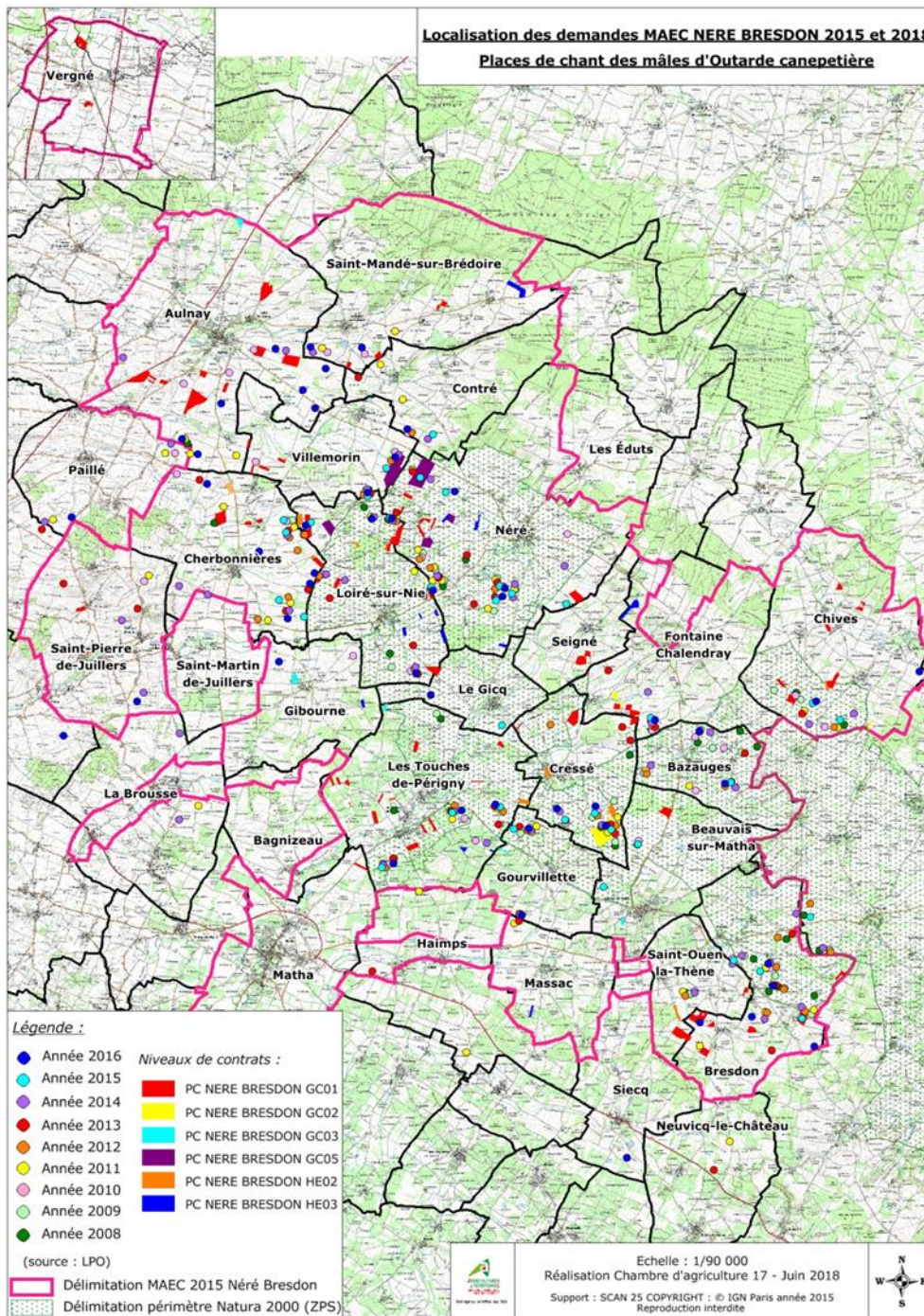
	GC01	HE02	HE03	Total
Diagnostic	90,85	4,14	9,5	104,49
Demande	77,44	4,14	9,5	91,08

- ✓ Soit une enveloppe de 224 239 €
- ✓ Demandes cumulées 2015-2018:  
47 demandes et 416 ha

# B-Les r

Localisation des demandes MAEC NERE BRESDON 2015 et 2018

Places de chant des mâles d'Outarde canepetière



S



# **B- Les mesures contractuelles**



- **Les Chartes :**
  - ✓ 1 charte générale,
  - ✓ 2 chartes « activité » : chasse et BCAE
  - ✓ 11 chartes « milieux »
  
- **Les contrats Natura 2000**



# **B- Les mesures contractuelles**



- **Chartes, contrats**
- ✓ Courrier ACCA / charte activité chasse
- ✓ Courrier mairies / charte voirie
- ✓ Communication auprès des techniciens du Conseil Départemental / signature de la charte voirie et les enjeux du territoire

# B- Les mesures contractuelles



## Une adaptation de certaines chartes ?

- **Fiche milieu « prairies »**

Adapter la rédaction aux luzernes ?  
(semence, déshydratation)

- **Fiche milieu « vignes »**

Revoir la rédaction / évolution des pratiques

# B-Les mesures contractuelles



- **Fiche activité « BCAE »**

Inciter à la souscrire avec les MAE ?

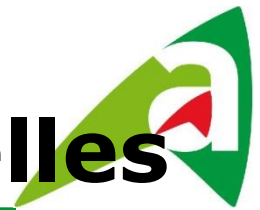
- **Fiche milieu « champs cultivés »**

Revoir la rédaction / engagement

Prévoir le cas des plantes invasives (voir arrêté)



# **C- Les mesures non contractuelles**



- **Suivis biologiques**

12 jours prévus pour poursuivre le suivi des nidifications d'œdicnèmes et la localisation des nids de Busards

- **Suivis des nidifications d'œdicnèmes**

✓ Mise en œuvre du protocole défini en 2014 : prospection exhaustive des labours et de la végétation rase,

# C- Les mesures non contractuelles



3 poussins de Busard cendré au nid ©Anaëlle Bissonnet

# C- Les mesures non contractuelles



- **Outarde** : suivis printaniers et postnuptiaux faits par la LPO dans le cadre du PNA

# C- Les mesures non contractuelles



- Voir diaporama LPO

# D- Articulation autres politiques



- **Assistance aux porteurs de projets**

Sollicitation en amont des projets pour l'évaluation environnementale et l'étude d'incidences Natura 2000.

Mise à jour des cartes de suivis.

# D- Articulation autres politiques



- **Assistance aux porteurs de projets**

- ✓ Projet de bâtiment agricole dans la ZPS (Loiré s/ Nie)
- ✓ Station d'épuration de Néré
- ✓ Projets éoliens : Bresdon, Seigné

# **D - Articulation autres politiques**



- **Analyse des PLU sur les 3 ans, information de la CDC (service urbanisme),**
- **Communication interne auprès des conseillers urbanisme et boisement/haies**
- **Suivi de la réglementation PAC, directive Nitrates**

# D- Le suivi

---



- **Suivi du DOCOB**

Pas d'indicateurs définis dans le DOCOB

Proposition d'indicateurs répondant aux objectifs et accessibles

->Tableau à valider



# Questions diverses