

Site Natura 2000

Plaine de Néré à Bresdon

COMITÉ DE PILOTAGE

4 AVRIL 2024



Agir pour
la biodiversité



RÉGION
Nouvelle-
Aquitaine

ORDRE DU JOUR

- Introduction de la Présidente de COPIL
- Rappel du contexte législatif
- Rappels des enjeux Natura 2000
- Évolution de l'état de conservation du site
- Bilan de mise en œuvre des actions 2022-2024
- Bilan financier
- Programme prévisionnel pour 2024-2025





Mots d'introductions



RÉGION
**Nouvelle-
Aquitaine**

Rappel du contexte législatif



Qui fait quoi ?

Administration, financement et gestion de sites



Financement
FEADER



Mesures d'accompagnement : DOCOB, Animation, Contrats (montage, instruction, financement FEADER)

MAEC surfaciques (DRAAF)

Financement
propre



Co-financement du FEADER avec fonds Région
Appel à projet « suivi scientifique » des sites terrestres

Appel à projet « suivi scientifique » des sites marins et mixtes (DREAL)

Gestion de
sites



 **terrestres**

- Accompagnement des animateurs dans la gestion des sites
- Création des COPIL et participation
- Approbation des DOCOB
- Présidence des Copils et gestion de l'animation (via marchés publics) pour les sites sans collectivité locale porteuse

 **marins et mixtes (DDTM)**

Administration



- Assistance aux porteurs de projet pour les évaluations des incidences
- Avis sur les modif. de périmètres des sites
- Centralisation et suivi des informations en vue du rapportage à la Commission Européenne

- Instruction des évaluations des incidences (DDT)
- Désignation de sites et modification de périmètres (DREAL)
- Rapportage à la commission Européenne (Ministère)



Identification des 235 sites terrestres gérés par la Région

235 sites terrestres

99 portés par des collectivités

113 portés par la Région

23 sans portage

3 sites terrestres inter régionaux (gérés par Pays de la Loire, Occitanie, et AURA)

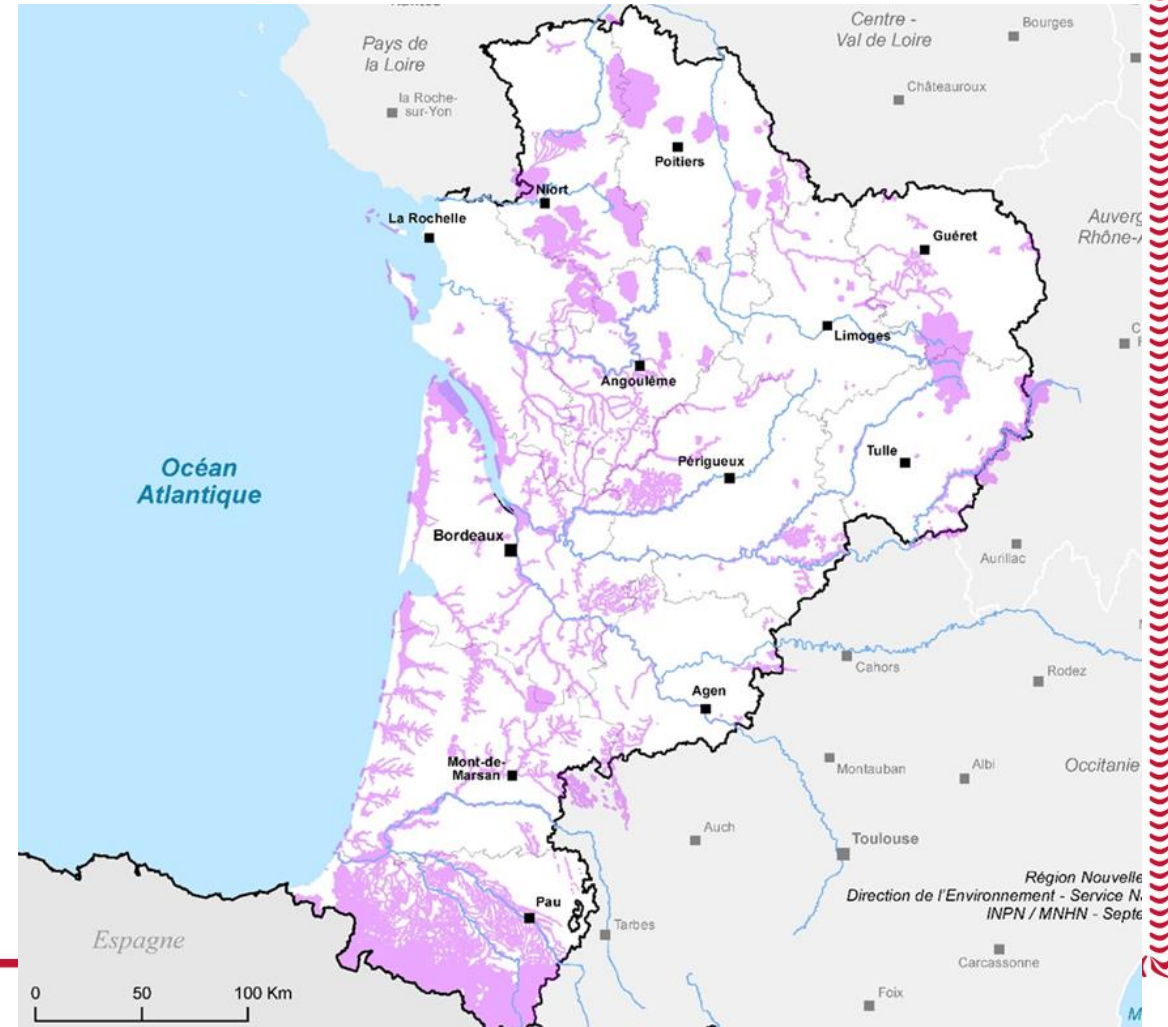
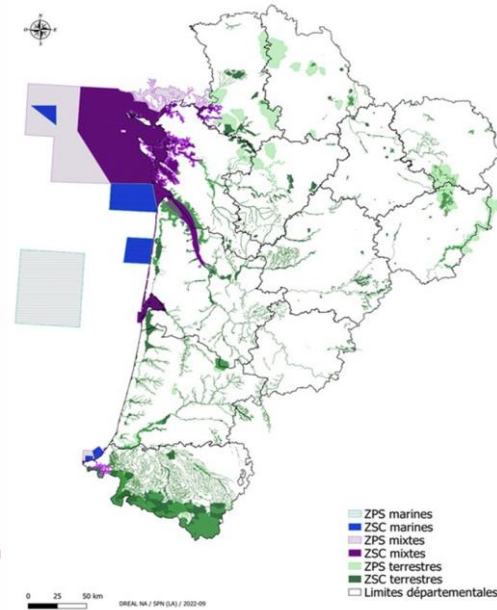
12 sites marins

23 sites mixtes

Au total = 273 sites

12,7% de la surface

Régionale.





Les moyens humains

- Création d'une délégation Natura 2000
→ Sophie WEBER, conseillère régionale déléguée à Natura 2000
- Désignation de 87 élus pour représenter le Président de la Région sur chaque site Natura 2000
Mme Françoise MESNARD pour le site Plaine de Néré à Bresdon
- Création d'un service Natura 2000 → recrutement de 14 agents



Les perspectives

- Développer les dynamiques collectives autour des enjeux des sites Natura 2000
- Maintien des comités de pilotage locaux : 1 par an
- Lancement du 1^{er} [Appel à projet connaissance](#) porté par la Région le 15/11/2023
- Assurer le soutien technique et administratif pour chaque site
- Gestion des Chartes Natura 2000
- Participation au Comité des financeurs MAEC
- Gérer en routine les demandes de subvention et les marchés publics d'animation



Rappels des enjeux Natura 2000 et Plaine de Néré à Bresdon

Un objectif

Maintenir et améliorer l'état de conservation des espèces animales et des habitats naturels d'intérêt communautaire présents au sein du site Natura 2000

Une démarche

Concertée et basée sur le **volontariat**

Recherche le **maintien de l'équilibre** des **activités humaines** et de la **préservation des milieux naturels** sur le territoire.

Le plus vaste réseau européen de sites naturels protégés

En quelques chiffres, pour l'année 2024 :

- **29 298** sites en Europe
- **1 776** sites en France soit **13 %** du territoire terrestre (7 millions d'hectares) et **13 128** communes concernées
- **273** sites en Nouvelle-Aquitaine, 12,7 % du territoire régional dont **44** en Charente-Maritime (chiffre de 2018)

3 outils contractuels basés sur le volontariat

Appui aux **modifications des pratiques**
→ **Subvention** des coûts engendrés

Parcelles agricoles

MAEC

(Mesures Agro-
Environnementales
Climatiques)

Parcelles non agricoles

**Contrats
Natura 2000**

Valorisation de bonnes pratiques
n'engendrant pas de surcoût
(engagement moral)

Charte Natura 2000

Engagements sur 5 ans

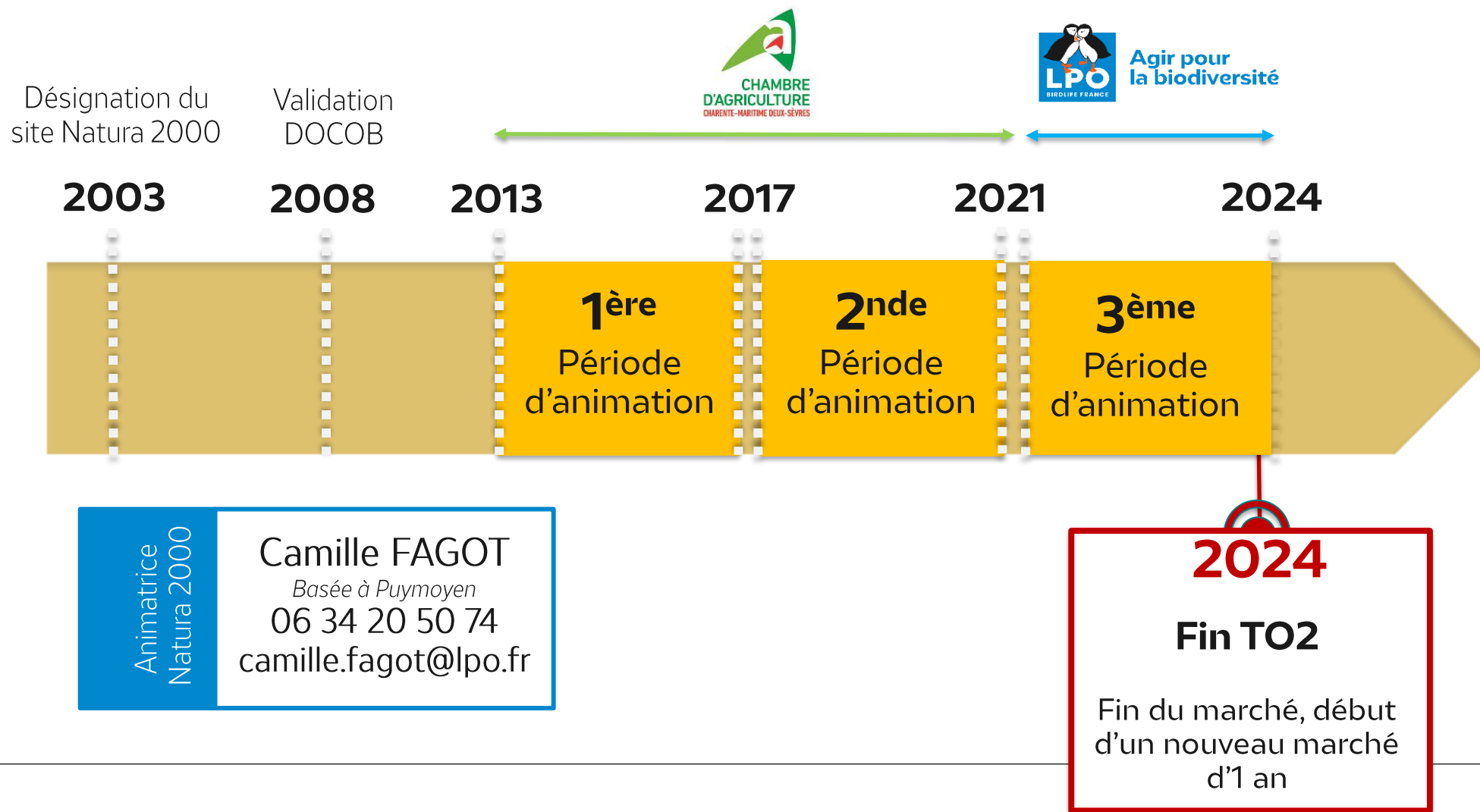
Dans les 3 cas : possibilité d'exonérations fiscales (sur la part communale et intercommunale de la TFNB)

Un lien avec la réglementation : L'évaluation d'incidences



Rappels des enjeux Natura 2000 sur le site

Natura 2000 sur la Plaine de Néré à Bresdon



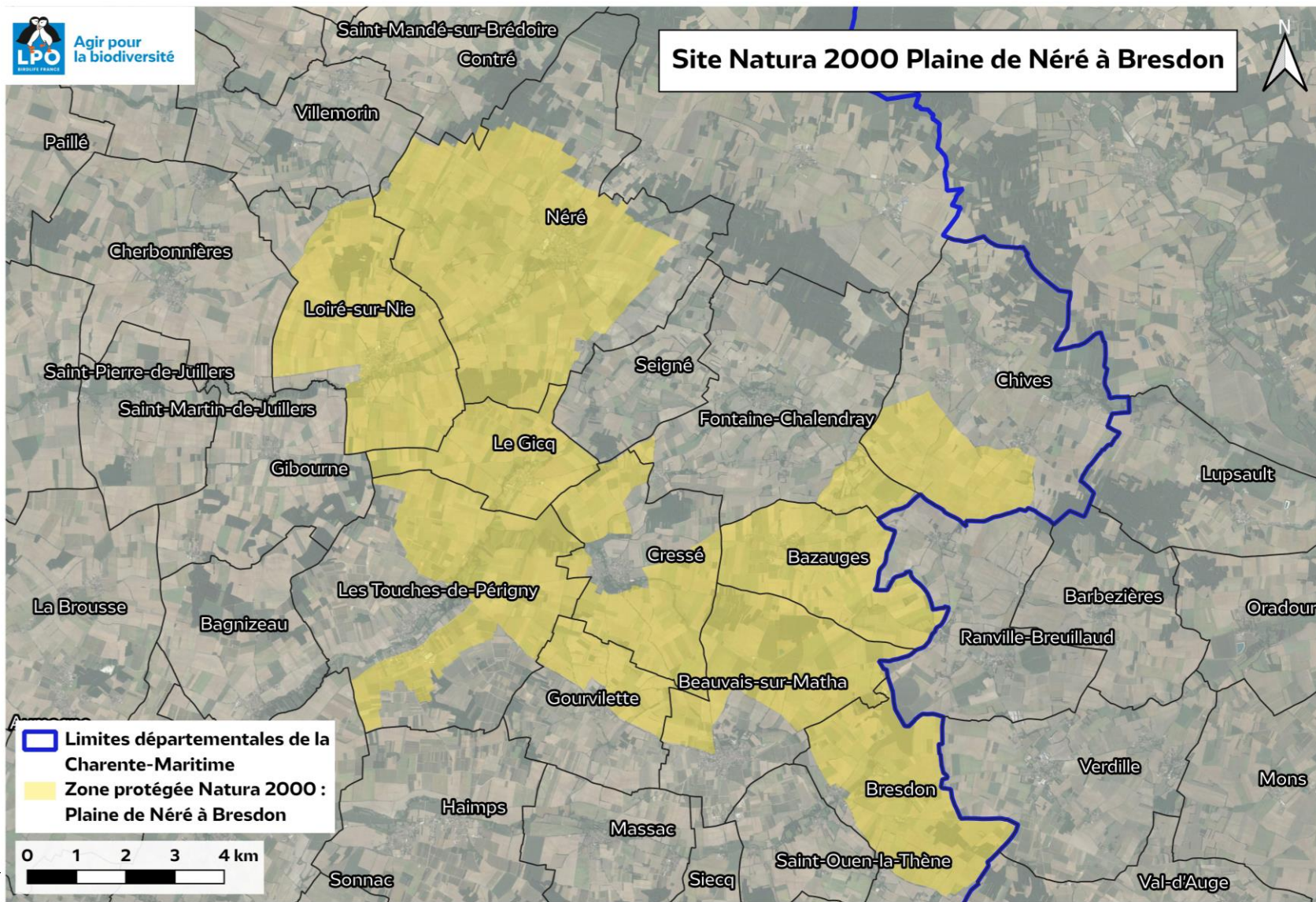
Natura 2000 sur la Plaine de Néré à Bresdon

9 261 ha

1 Communautés de
communes :
CC Vals de Saintonges

11 communes

Enjeu majeur :
oiseaux de plaine



Sources : © Google Satellite, IGN, LPO

Réalisation : C. FAGOT, LPO - janvier 2024

14 oiseaux d'intérêt communautaire vivent sur le site



Ouarde canepetière © P. Jourde - LPO

L'Ouarde
canepetière
Tetrax tetrax



Œdicnème criard © F. Cahez

L'Œdicnème
criard
Burhinus oediconemus

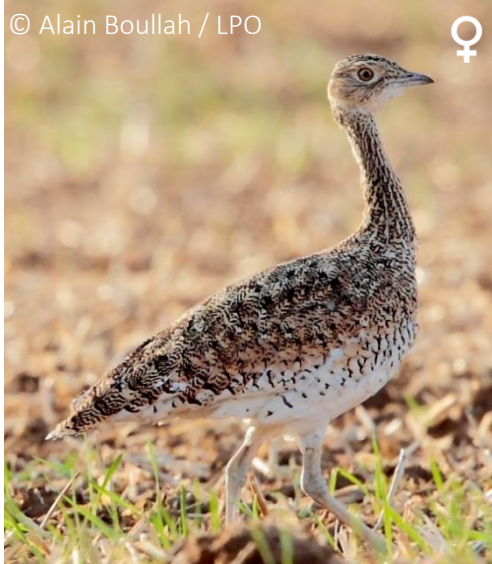
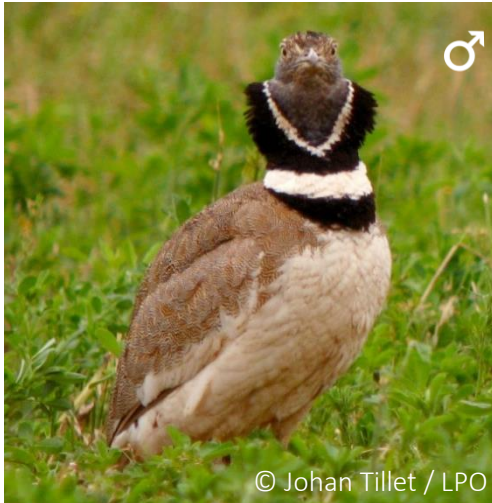


Busard cendré © C. Aussaguel



Busard Saint-Martin © F. Croset

Le Busard cendré *Circus pygargus*
& le Busard Saint-Martin *Circus cyaneus*



L'Outarde canepetière

Espèce protégée

- Niche au sol dans les couverts herbacés
Luzerne, jachère, prairie, pois...
- **Migrateur** : rassemblement à l'automne pour migrer en Espagne-Portugal, puis, retour au printemps dans le Centre-Ouest de la France
- Espèce en danger d'extinction critique en France
- Menacée par les travaux agricoles
Œufs vert olive dissimulés dans la végétation

Avril	Mai	Juin	Juillet	Août	Sept.
	Période sensible				





© Bernard Liégois / LPO



© Emile Barbelette / LPO



L'Œdicnème criard « Courlis de terre »

Espèce protégée

- Niche sur les sols secs caillouteux avec végétation rase
Vignes, labours, tournesol, prairies, jachères...
- **Migrateur** : rassemblement à l'automne pour migrer en Espagne et Afrique du Nord, puis, retour au printemps dans le Centre-Ouest de la France
- Espèce en danger d'extinction critique en France
- Menacée par les travaux agricoles
Œufs très mimétiques

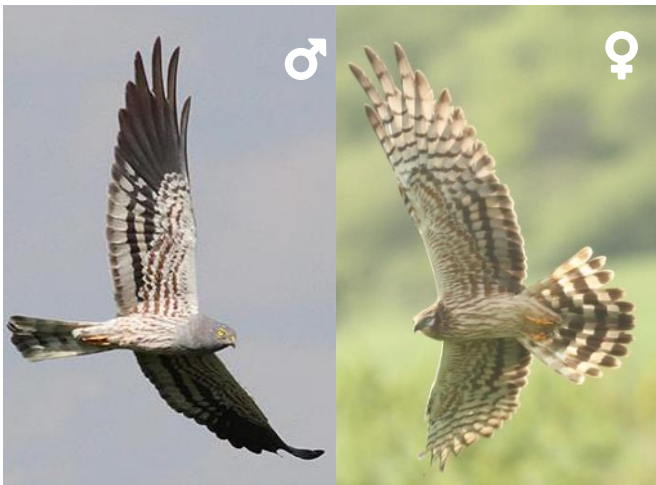
Avril	Mai	Juin	Juillet	Août	Sept.
← Période sensible →					



Busard Cendré Busard Saint-Martin

Espèce protégée

Busard cendré



Busard Saint-Martin



© R. Riols / LPO

- Niche au sol dans les champs

Blé, orge, luzerne, colza...

- Migrateur ou sédentaire :

Migre en Afrique / retour au printemps dans le Centre-Ouest de la France

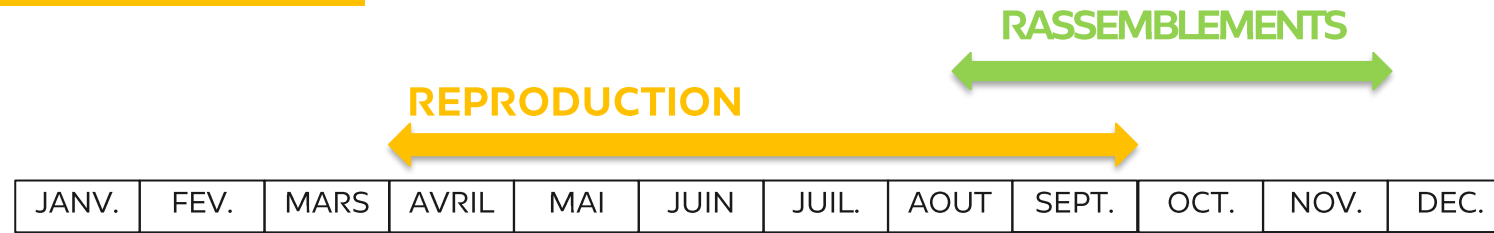
- Menacé par les travaux agricoles

Nids dissimulés dans les champs

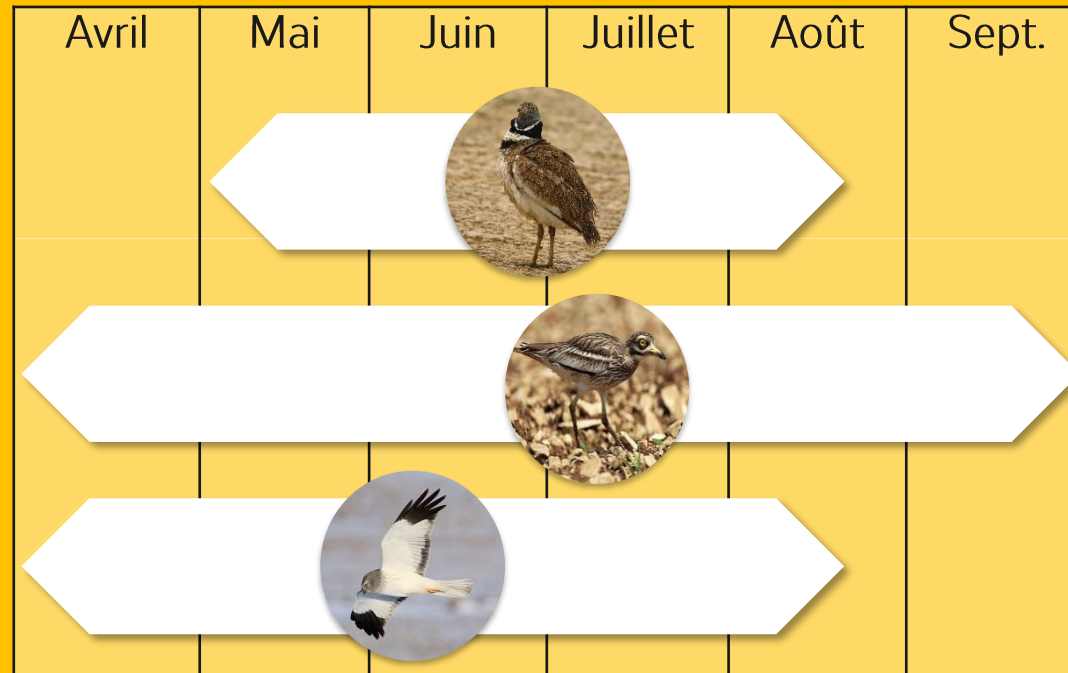
Avril	Mai	Juin	Juillet	Août	Sept.
← Période sensible →					



Une avifaune d'exception



Périodes sensibles pour la nidification



La notion d'espèces d'intérêt communautaire

Pourquoi d'intérêt communautaire ?

- menacés de disparition,
- vulnérables aux modifications de leurs habitats,
- rares : populations faibles, répartition locale restreinte,
- spécifiques : habitats, régimes alimentaires



Le Pluvier doré
Pluvialis apricaria



L'Alouette des champs
Alauda arvensis



La Chevêche d'Athéna
Athene noctua



Évolution de l'état de conservation du site



Outarde canepetière : Enquête annuelle 2018

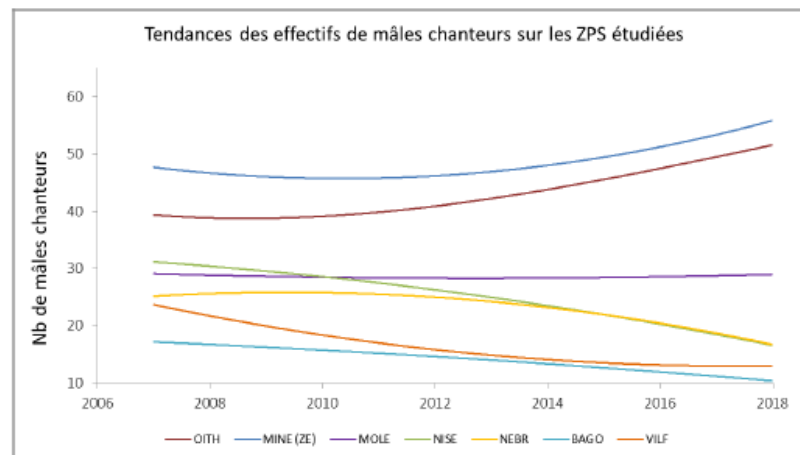


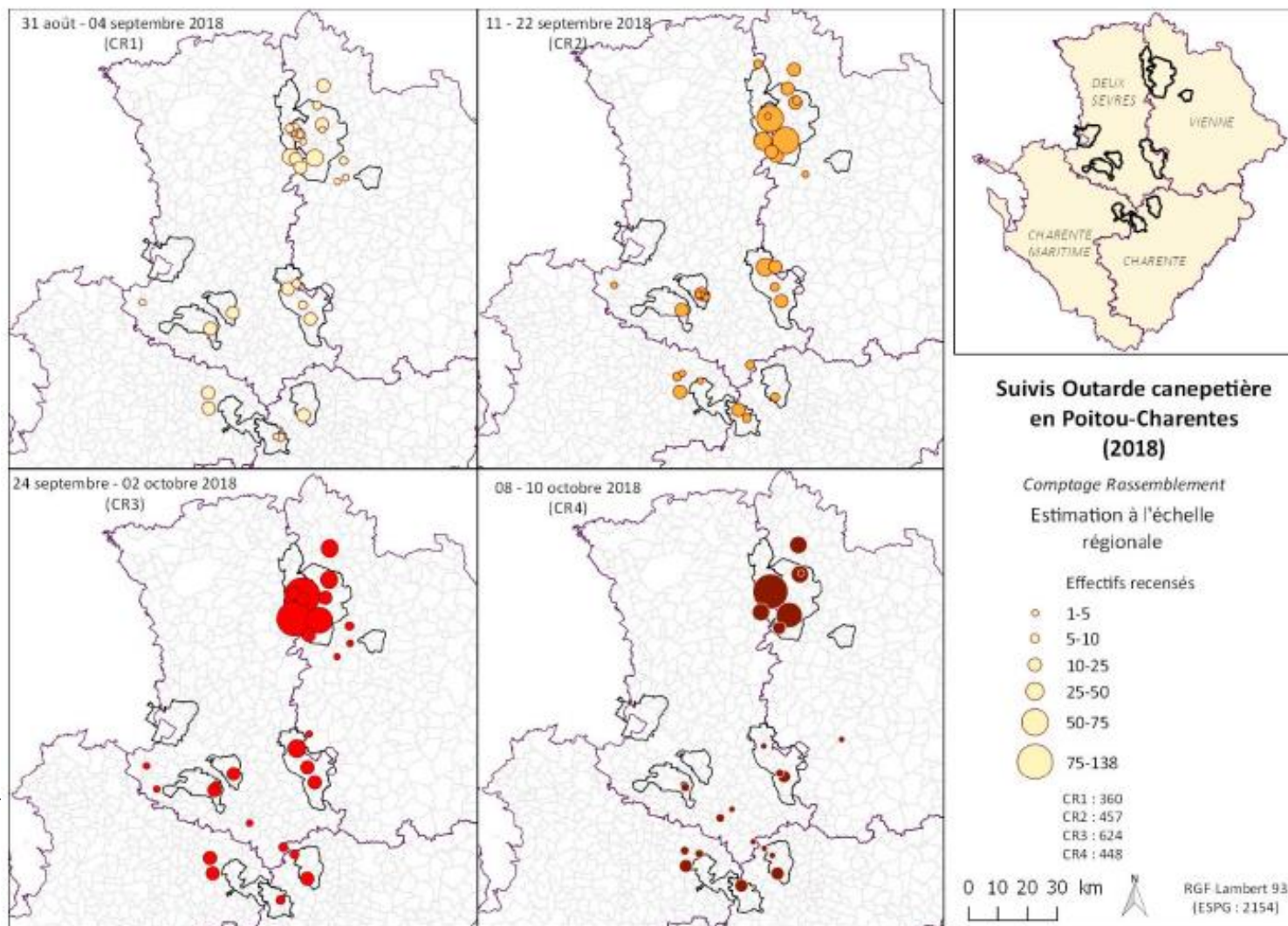
Figure 18 : Schématisation des tendances numériques des mâles chanteurs présents sur les différentes ZPS de Poitou-Charentes

	2007	2008	2009	2010	2011	2012	2013	2014	2015	2016	2017	2018
ZE MIREBALAIS (86)	51	46	43	47	42	45	47	49	51	59	50	53
OIRON-THENEZAY (79)	40	39	37	41	35	45	41	49	43	45	49	53
LA MOTHE-LEZAY (79)	29	29	28	27	30	30	28	30	27	27	26	32
NIORT SUD-EST (79)	28	32	26	31	34	30	25	21	17	15	16	24
NERE-BRESDON (17)	27	25	25	23	27	24	24	26	23	19	19	16
VILLEFAGNAN (16)	21	25	22	15	18	15	16	14	14	11	13	14
BARBEZIERES (16)	17	18	17	13	15	14	14	15	14	11	11	10
TOTAL	213	214	198	197	201	203	195	204	189	187	186	202

Tableau 3 : Variations des effectifs de mâles chanteurs entre 2007 et 2018

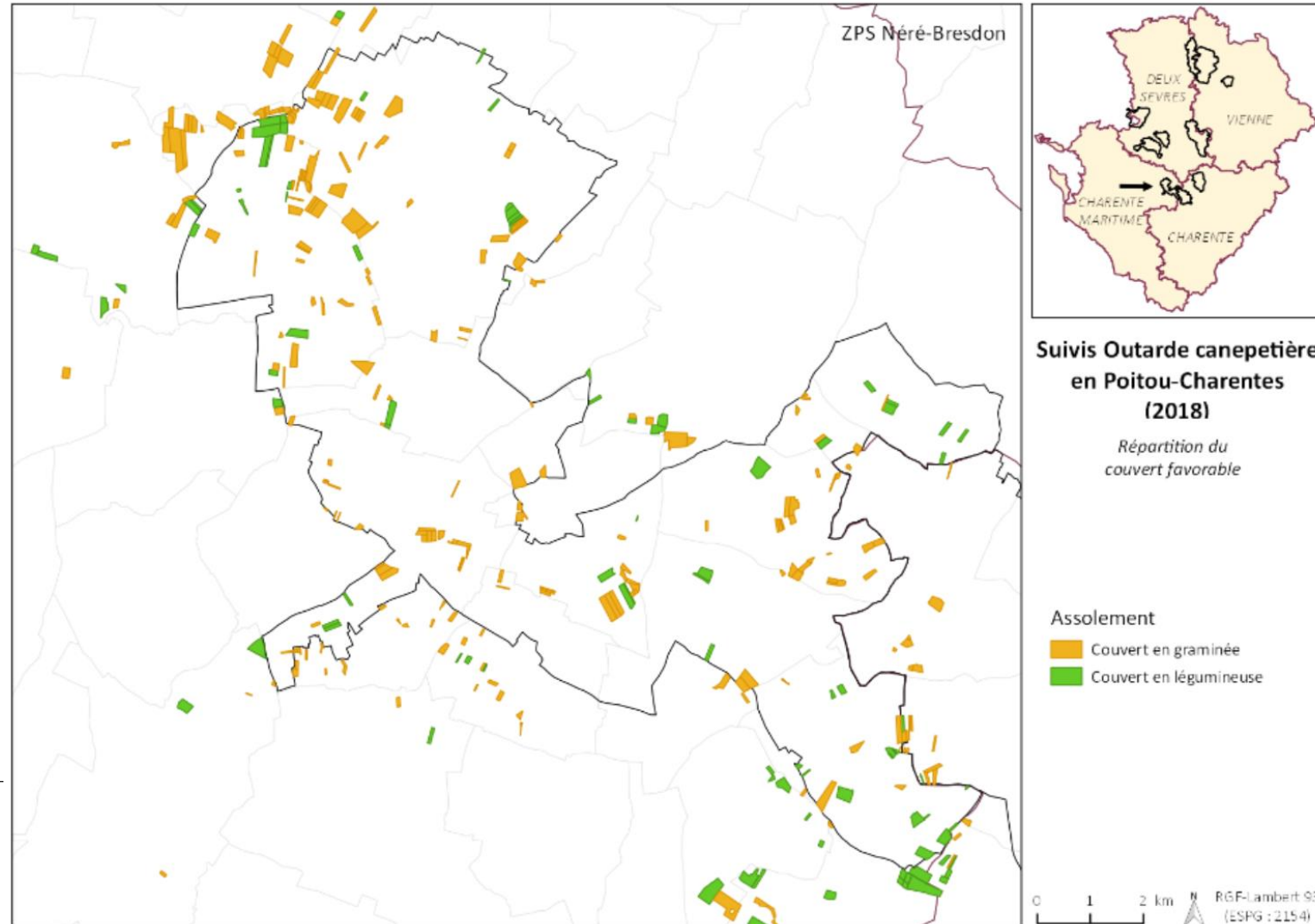
Outarde canepetière : rassemblements postnuptiaux

Enquête annuelle et suivi des populations des ZPS Diminution à l'échelle de la Charente

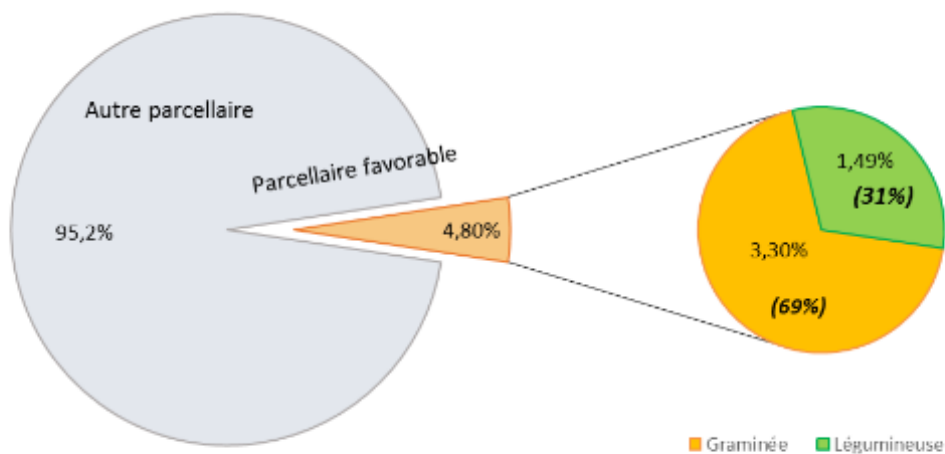


Carte 20 : Distribution des effectifs en rassemblements postnuptiaux à l'échelle du Poitou-Charentes

Répartition des couverts herbacés favorables à l'Outarde canepetière 2018 (PNA Outarde)



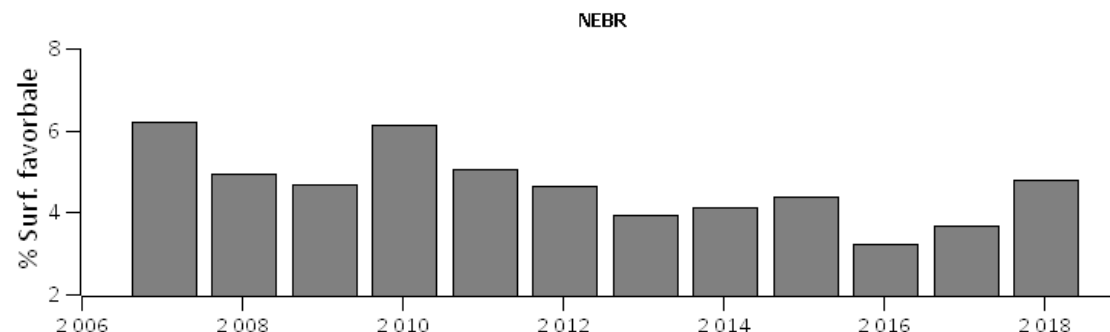
% couverts herbacés favorables à l'Outarde canepetière au sein de la Surface Agricole Utile (SAU)



Résultat attendu dans le DOCOB : **15 % de SAU en couverts herbacés favorables à la reproduction de l'Outarde canepetière soit 1 389,1 ha**

2018 : moins de **5 % de SAU** favorable à l'Outarde, soit 463 ha

- Objectif pas atteint
- Diminution dans le temps (raréfaction de l'élevage)



Zoodysée – Centre d'élevage conservatoire



- Ouvert depuis 2015
- Relâché d'individus issus d'œufs sauvages ou d'élevage

Relâché à Aulnay le 04/09/2023 :

- 14 individus lâchés dont 4 équipés.
- 1 mort par ligne électrique Haute Tension en Espagne en novembre, les _____
- 3 autres sont morts par prédation à proximité du relâché.



Bilan de mise en œuvre des actions 2022-2024



ANIMATION



SUIVI DES
SITES



ASSISTANCE
TECHNIQUE

Sensibilisation et Communication auprès des acteurs et du public



1 sortie nature : Oiseaux de plaine et agriculture
9 octobre 2022 - 17 participants

1 intervention en conseil municipal
Néré - 31 janvier 2023 - 10 participants



1 sortie proposée aux agriculteurs

Retours sur les MAEC & Présentation des nouveaux programmes d'actions 2023
28 avril 2023 - 10 participants

Sensibilisation et Communication auprès des acteurs et du public

©Camille FAGOT - LPO



©Camille FAGOT - LPO



Mise en œuvre d'un programme pédagogique
Classe CM1-CM2 – école de Néré – 26 élèves

1 intervention en classe le 7 avril 2023

Courte intervention en classe + découverte terrain le
27 avril 2023

Sortie découverte des oiseaux de plaine vers
Cherbonnières le 6 juin 2023

Soirée restitution parents/enfants le 29 juin
(60 personnes)

Sensibilisation et Communication auprès des acteurs et du public



1 sortie nature : Oiseaux de plaine et agriculture
1^{er} octobre 2023 – 25-30 participants

1 intervention en conseil municipal
Les Touches de Périgny - 26 avril 2024



1 sortie proposée aux agriculteurs
Retours sur les MAEC & Présentation des nouveaux programmes d'actions 2024
10 avril 2024

Sensibilisation et Communication auprès des acteurs et du public



Mise en œuvre d'un programme pédagogique
Classe CM1 – école de Beauvais-sur-Matha – 25 élèves

1 intervention en classe le 8 février 2024

Courte intervention en classe + découverte terrain le
21 mars 2024

Sortie découverte des oiseaux de plaine sur Néré le
16 mai 2024

Soirée restitution parents/enfants le 28 juin 2024

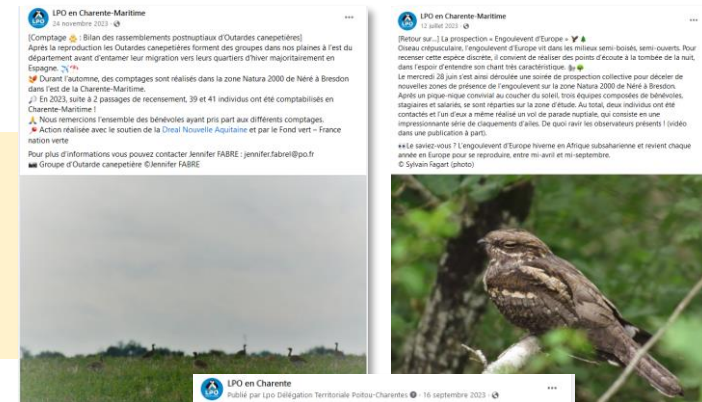
Sensibilisation des acteurs et du public



Refonte du site web par l'OFB, en cours d'actualisation

Publications :

- LPO Info
- Facebook



Document de sensibilisation auprès du public agricole
Plaquette busard, 1 plaquette outarde en cours de réalisation, 1 poster à destination des COOP et des autocollants



Échanges avec les acteurs du site



Rencontres avec des agriculteurs



**Journée régionale des animateurs N2000
Échanges réguliers avec autres animateurs**



**Échanges réguliers avec les
partenaires du site**



Mesures agro-environnementales et climatiques *Bilan de la campagne 2023*

*Hors marché
d'animation
N2000*

Chambre d'agriculture de la Charente : porteur du PAEC

LPO : structure animatrice MAEC « enjeu Biodiversité »

25 agriculteurs engagés & 133 ha proposés

Création de couverts herbacés, spécifiquement favorables à l'Outarde canepetière

Pas d'interventions entre 1^{er} mai et 31 août (broyage), entre le 10 mai et le 15 août –
fauche/pâturage)

94,21 ha

652€/ha

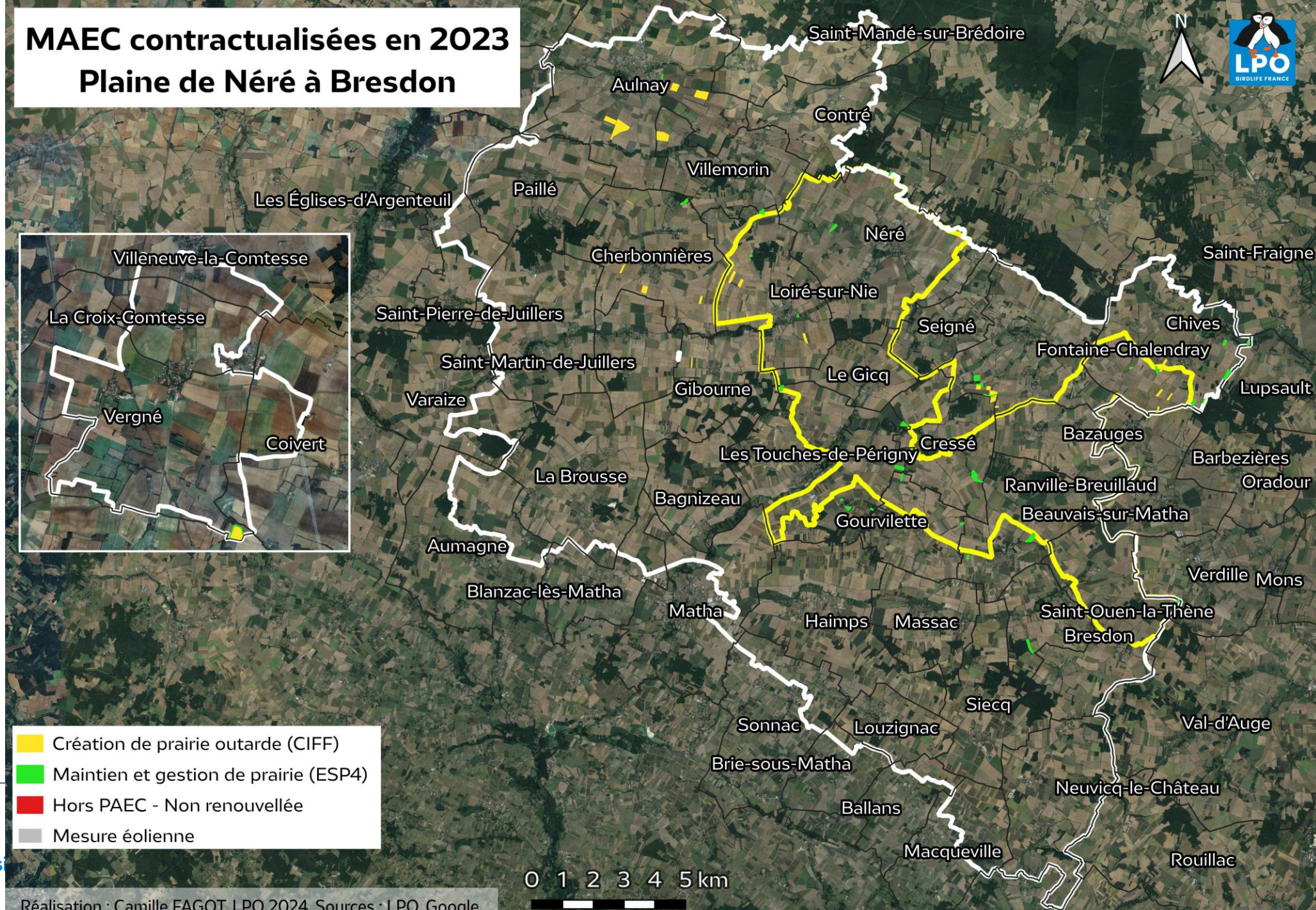
Gestion des couverts herbacés

Retard de fauche : pas d'intervention entre le 20 mai et le 31 juillet

39,26 ha

254€/ha

MAEC contractualisées en 2023 Plaine de Néré à Bresdon



Mesures agro-environnementales et climatiques

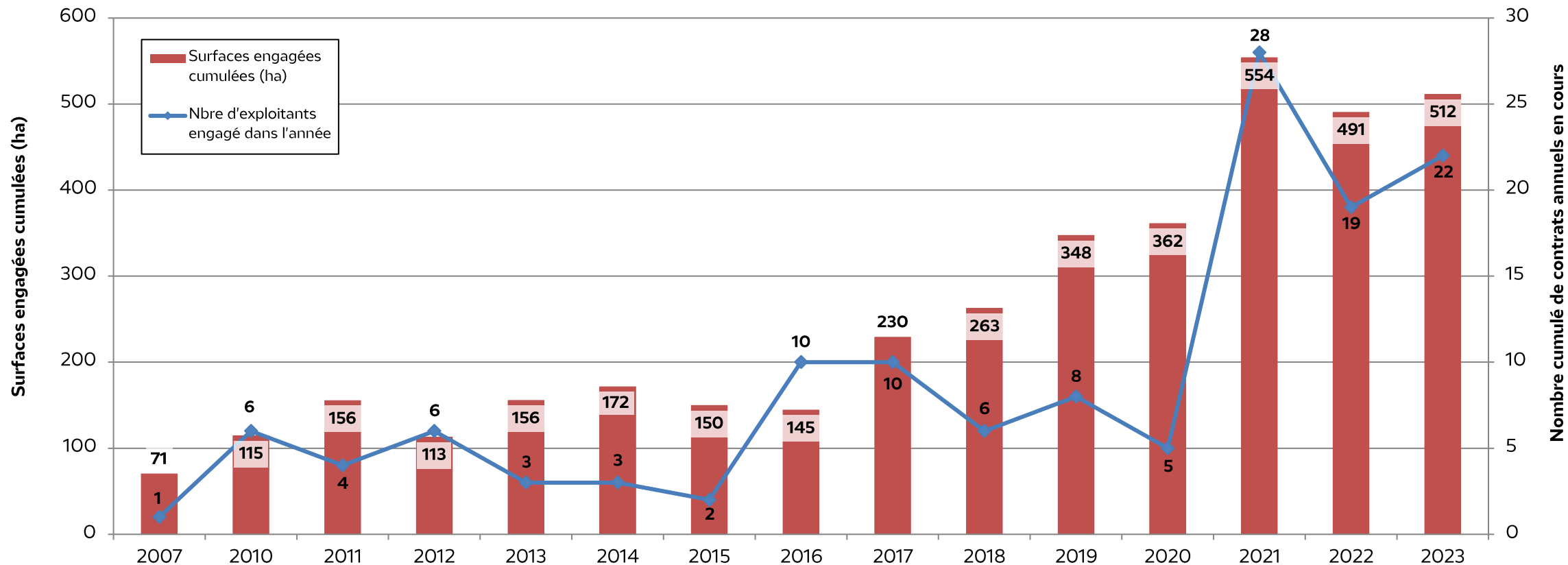
*Hors marché
d'animation N2000*

NOUVAUTÉS : FORMATIONS

- Formations obligatoires pour les exploitants s'engageant en MAEC
- 1 journée complète : théorique + terrain
- Co-animation avec la CA16
- 24 mai & 28 mai 2024

Bilan des MAEC contractualisées sur NEBR depuis 2007

Bilan de la contractualisation MAEC - ZPS Plaine de Néré à Bresdon



Chartes Natura 2000

1 seul contrat en 2021 : Charte champs cultivés

Outil peu adapté pour un site particulièrement agricole

Certification CEC2 : chartes N2000 rendues obligatoires => MAJ

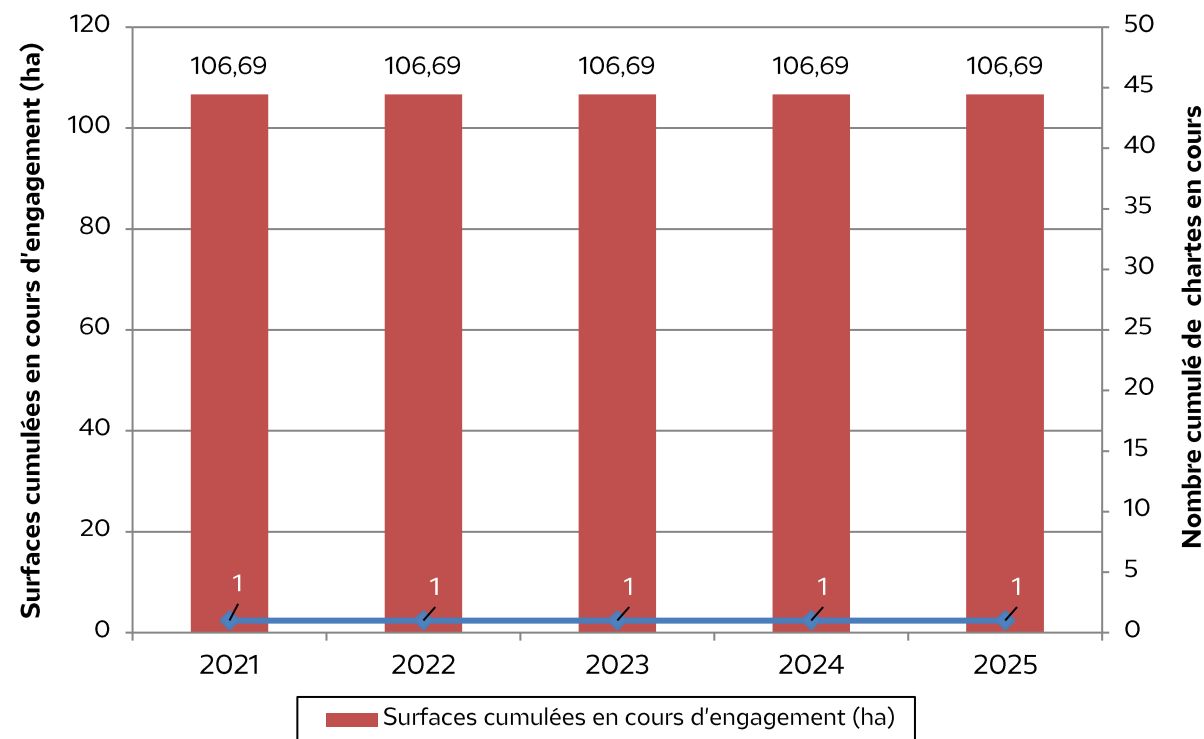
Perspectives sur ce territoire :

Syndicats d'eau potable / GEMAPI ?

Communes ?

Agriculteurs ne souhaitant pas s'engager en MAEC ?

**Évolution des surfaces contractualisées en
Charte Natura 2000 - ZPS Plaine de Néré à Bresdon**



Actions de protections des nichées

Oedicnème criard

Flash 2023 (3 mai) : 24 couples + 4 individus isolés

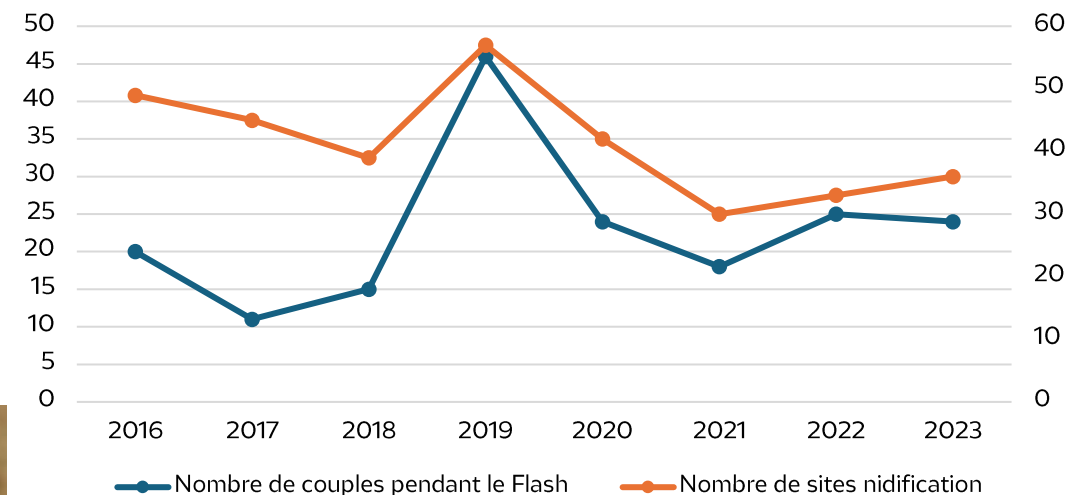
Passages supplémentaires : 36 sites de nidification

2^{ème} année : **2 nids protégés** → Pas de jeune à l'envol

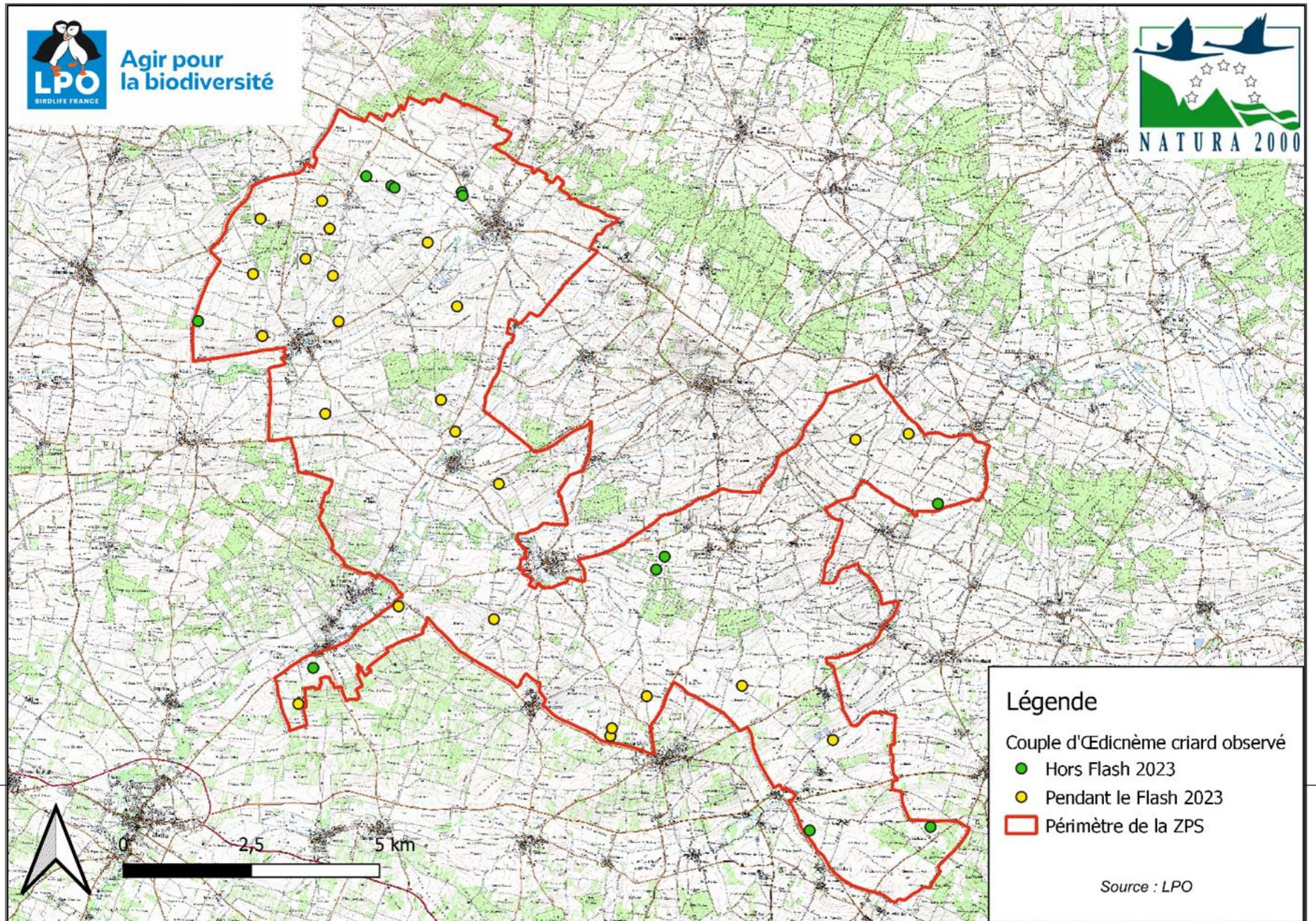
2 agriculteurs contactés et sensibilisés



Nombre de couples nicheurs d'Oedicnème criard maximum observés sur la ZPS



Œdicnème criard



Actions de protections des nichées

Busard cendré

12 couples nicheurs : 7 nids trouvés → 1 ZPS / 6 hors ZPS

- 2 nids en friche
- 1 nid en friche au bord de champs d'orge
- 4 nids en blé → 3 ont été protégés et 1 prédaté peu de temps avant la visite

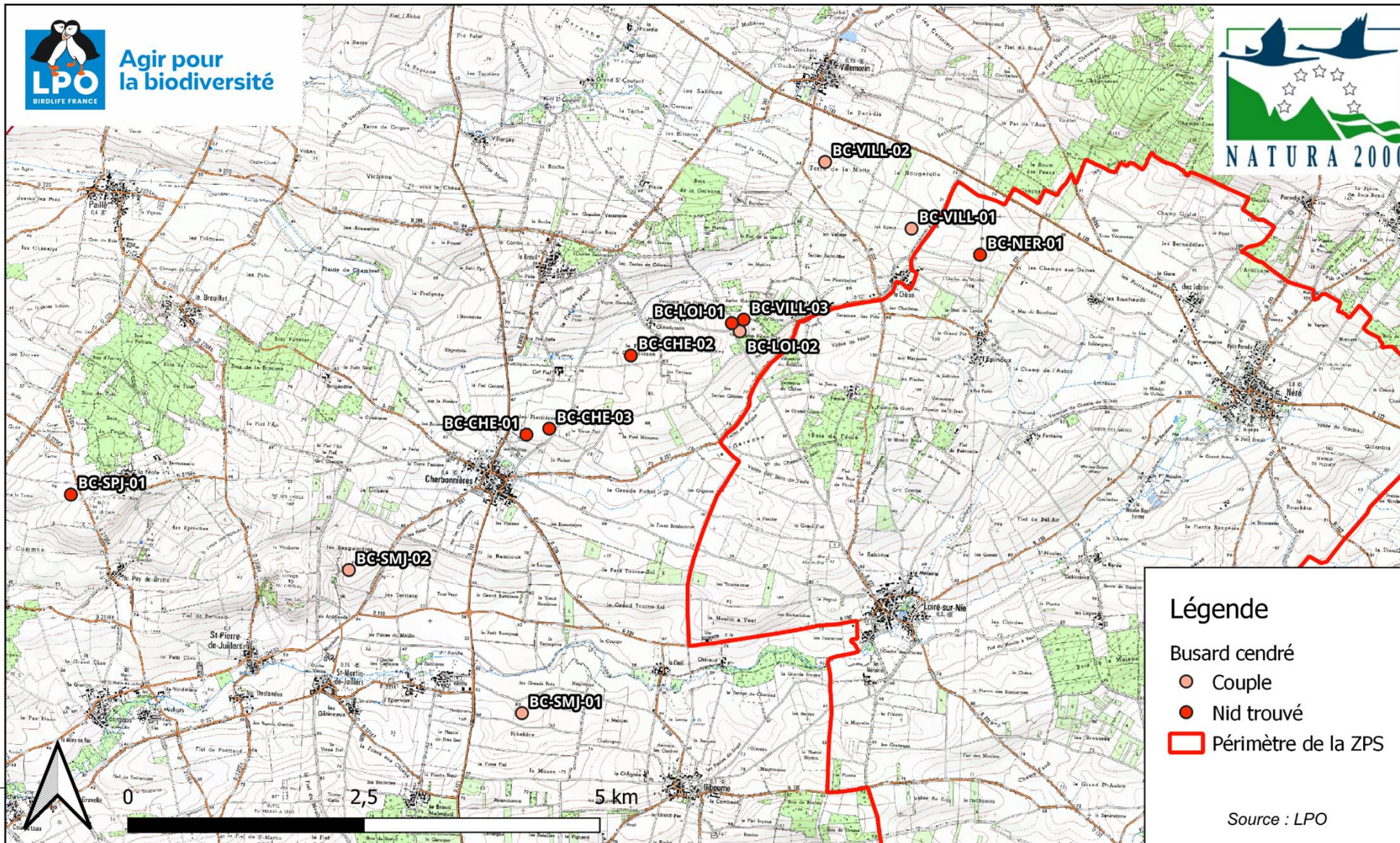
Total : 18 jeunes à l'envol

- Pas de jeunes volants avant moisson
- 10 jeunes étaient en blé, grâce à une cage de protection
- 8 jeunes étaient en friche : 4 jeunes ont eu besoin d'un jalon car bord de champs

4 agriculteurs contactés et sensibilisés



Busard cendré



Actions de protections des nichées

Busard Saint-Martin

5 couples nicheurs :

- 1 couple a niché en blé : nid trouvé hors ZPS et protégé
- 1 couple jamais revu
- 3 couples repérés au-dessus de boisement

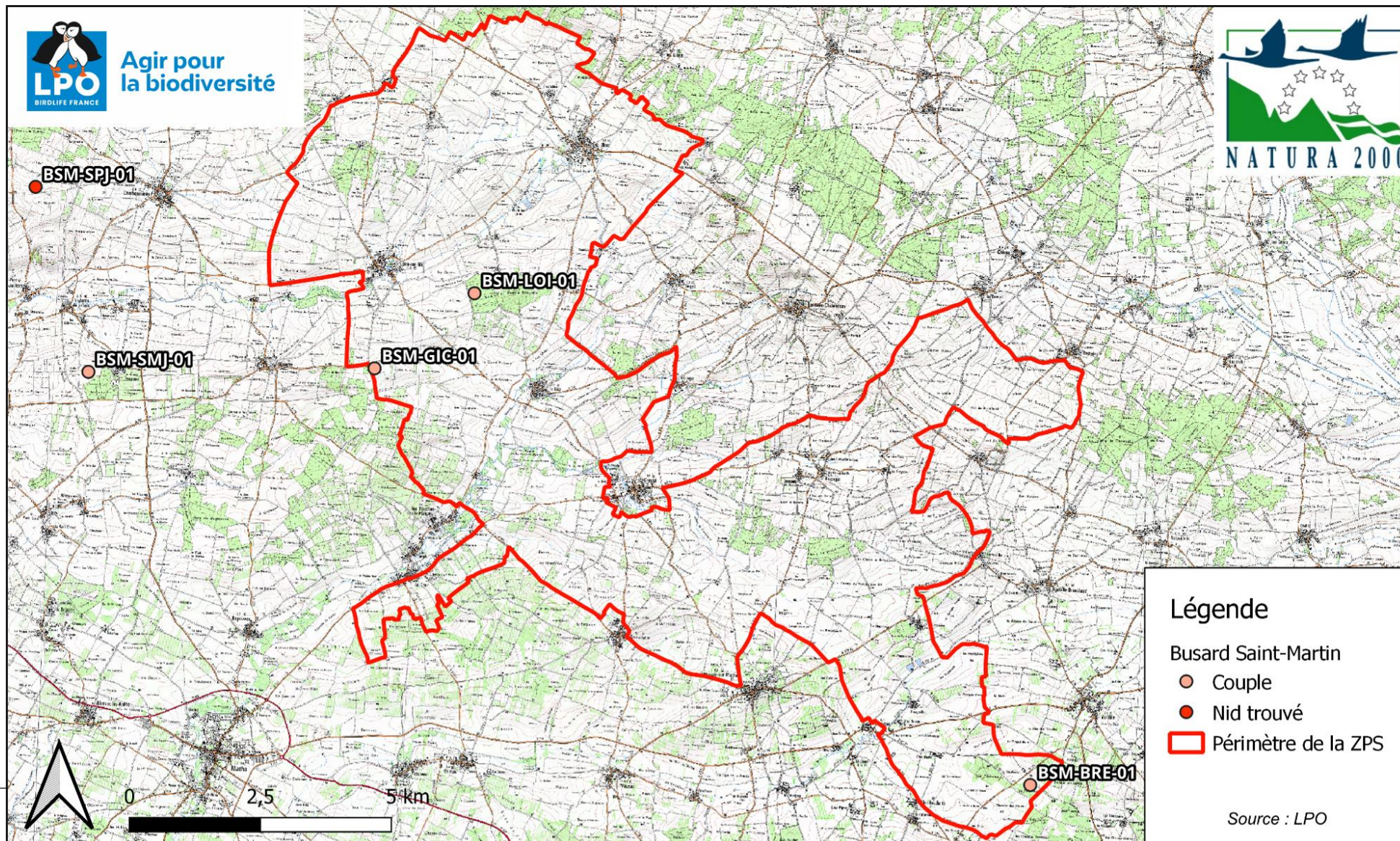
Total : Pas de jeunes à l'envol

- 3 œufs : 2 poussins dans nid en blé → Prédatisés

1 agriculteur contacté et sensibilisé



Busard Saint-Martin



Actions de protections des nichées

Outarde canepetière

Prospection par drone de nuit : 2 nuits (0h-6h)

- 25 mai 2023 : pas de nid trouvé
- 20 juin 2023 : 1 famille trouvée → **4 œufs + 1 femelle**

Total : 76,7 ha prospectés sur 19 parcelles

Parcelles ciblées : parcelles en prairie ou luzerne avec mâle chanteur et femelles observées à proximité



1 famille trouvée (3 œufs + 1 femelle) par GPS (équipée en 79) sur Cherbonnières dans une parcelle pas en MAEC mais agriculteur engagé en MAEC

→ **Mesure d'urgence mis en place 500€/ha**

- 06/06/2023, 3 œufs emmenés à Zoodysée
- 16/06/2023, 1 œuf gardé à Zoodysée et 2 œufs remis sous la femelle

1 famille trouvée (4 œufs + 1 femelle) en MAEC sur Loiré-sur-Nie (20/06/2023)

- Contrôle le 13/07/2023 → œufs éclos

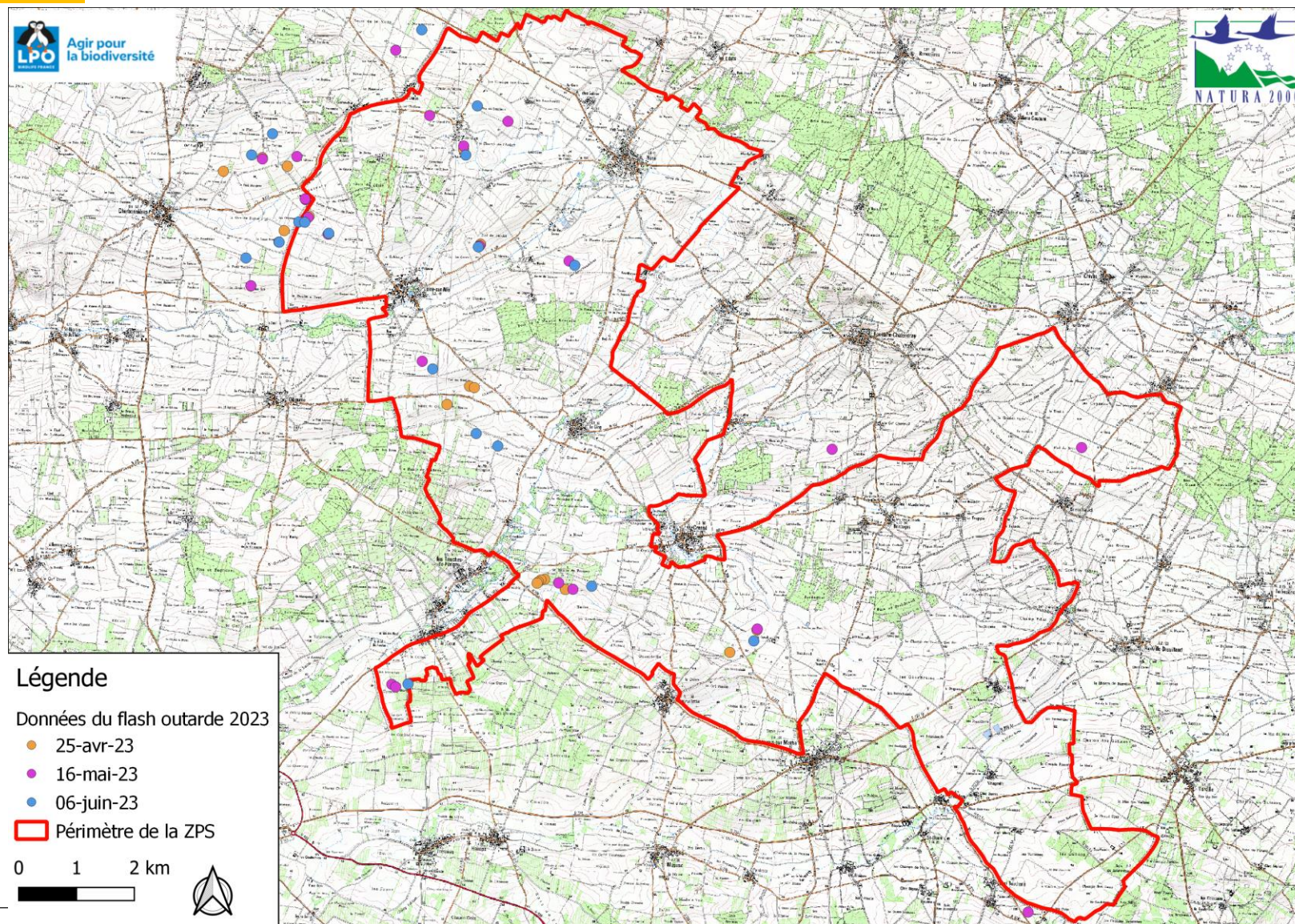
2 agriculteurs contactés

Outarde canepetière



© Romain BEAUBERT - LPO

Outarde canepetière



Comptages Flash

25 avril 2023 : 15 ♂ + 3 ♀ 16 mai 2023 : 23 ♂ + 2 ♀ 06 juin 2023 : 16 ♂ + 2 ♀

Rassemblements post-nuptiaux

Comptage 2023

Espèce	16/09/2023	30/09/2023
Outarde canepetière	39	41

Comptage 2023

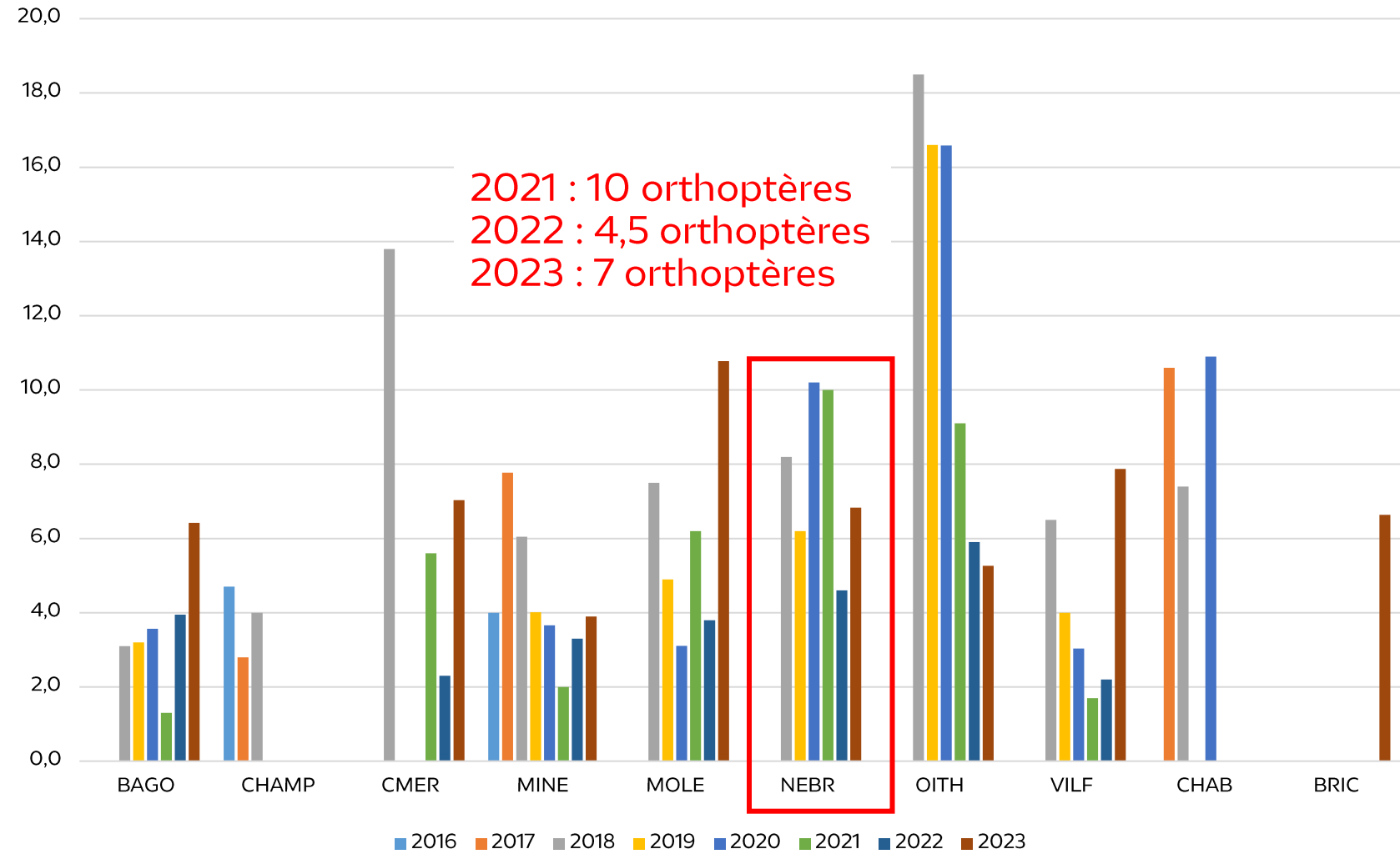
Espèce	30/09/2023	~ 15/10/2023
Œdicnème criard	10	128

Effectifs maximums des dernières années

Espèce	2020	2021	2022	2023
Outarde canepetière	60	59	36	41
Œdicnème criard	132	213	156	128

Suivi de l'abondance des orthoptères

Abondance Orthoptères sur les ZPS du Centre-Ouest



2021 : 10 orthoptères
2022 : 4,5 orthoptères
2023 : 7 orthoptères

Suivi écologique : avifaune forestière

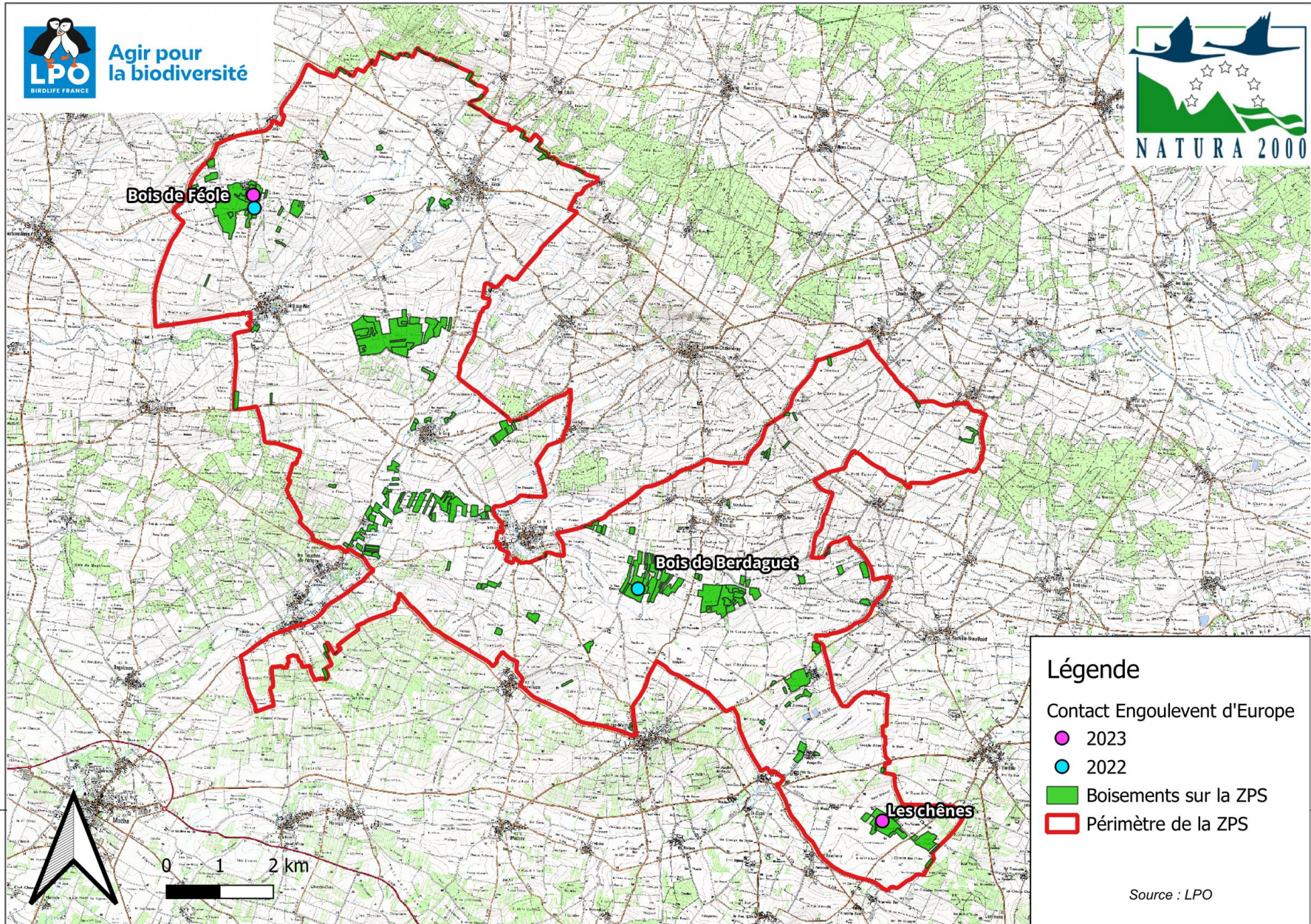
Engoulevent d'Europe

Prospections par points d'écoute 21h30 à 0h :
3 équipes → 5 points d'écoute/équipe – 15 points d'écoute

- 2022 : 2 contacts
- 2023 : 2 contacts



Engoulement d'Europe



Actions de protection des nichées

Partenariat avec l'entreprise Durepaire

Producteur de luzerne déshydratée sur tout l'ex-Poitou-Charentes

- Convention signée
- Formation des conducteurs d'engins à la préservation de l'Outarde : co-animation avec Charente Nature, le 9 février 2024
- Transmission des parcelles qui vont être fauchées en amont
- Accompagnement lors de la fauche si nid soupçonné
- Ajout de clauses en faveur de l'Outarde dans les contrats avec les agriculteurs : **relecture et MAJ annuelle du cahier des charges Durepaire**

Faire connaître les actions de protection des nichées

Les busards

Suivi et protection des nichées en Charente-Maritime

Dans notre région, les busards sont de bons alliés pour les agriculteurs car ils se nourrissent de petits rongeurs, comme le campagnol des champs, et d'insectes. Entre 50 et 90 % des nichées de busards sont détruites lors des moissons, si elles ne sont pas protégées. L'investissement des équipes LPO et des agriculteurs est donc essentiel pour que les busards continuent à se reproduire dans les plaines et les marais.

Les busards

Le busard Saint-Martin est présent toute l'année, le busard cendré est migrateur. Il arrive dans notre région mi-avril. Les busards nichent au sol. Depuis une trentaine d'années, ils se reproduisent de plus en plus dans les cultures d'orge et de blé (notamment dans le colza où ils trouvent une végétation suffisamment haute et dense pour camoufler leurs nichées). Cependant, les jeunes encore incapables de voler sont souvent fauchés par les machines pendant la moisson.

Quels signes indiquent la présence d'un nid dans une parcelle ?

- Le vol répété des busards au-dessus d'un champ
- Des parcelles inutilisées en nid
- Des busards souvent passés au sol sur un chemin
- La présence d'un omelette sur la parcelle (nid d'une femelle)
- Pendant la moisson, le vol circulaire répété, parfois accompagné de cris.

Que faire si vous repérez un nid ?

Contactez Charente Nature ou la LPO pour une éventuelle protection de nid (soit la zone des secteurs au sud).

Pendant la moisson, si vous découvrez un nid, téléphonnez nous et laissez sur pied 2 à 3 m² de céréales autour du nid.

La vigilance des agriculteurs lors des moissons est primordiale et permet d'éviter la destruction des poussins qui n'auraient pas été repérés ou amenés par des adultes.

Pratiques agricoles

Nid protégé

Nid d'un nid protégé

Jeune busard

Vous avez trouvé un nid, que faire ?

La participation des agriculteurs est très précieuse car elle fait gagner beaucoup de temps et permet d'agir efficacement.

Pour signaler un nid ou pour toute question, contactez-nous !
Numéro d'urgence : 06 26 94 44 32

Le bon réflexe

- Si vous découvrez un nid pendant la moisson, laissez sur pied 2 à 3 m² de céréales autour du nid, puis contactez le numéro d'urgence.
- Si un nid est déjà protégé dans votre parcelle, appelez nous pour avant la moisson. Une personne de notre équipe empêchera les jeunes presque volants de s'échapper de la protection en sautant à l'approche de la machine.

Agir pour la biodiversité

LPO Poitou-Charentes
21 rue de la Poste, 17081 La Rochelle
06 46 50 92 21
charente-maritime.lpo.fr
Site : poitou.charente.lpo.fr
LPO en Charente - Poitou

Plaquettes

N° D'URGENCE OISEAUX!

Busards, courlis de terre (œdicnèmes), outardes... se reproduisent dans les cultures. Leurs nids peuvent être détruits lors des moissons, du binage ou des fauches.

Un oiseau crie ou ne fuit pas ? Vous avez trouvé un nid ? N'attendez pas ! Contactez-nous pour des conseils ou pour une intervention sur place qui ne perturbera pas vos travaux agricoles.

NOUS TROUVEZ UN NID AGRICULTEURS NOUS LE PROTÉGERONS

A COLLER DANS VOTRE TRACTEUR

URGENCE OISEAUX

Binage, fauche, moisson... Attention ! 06 06 06 06 06 06 06 06 06 06

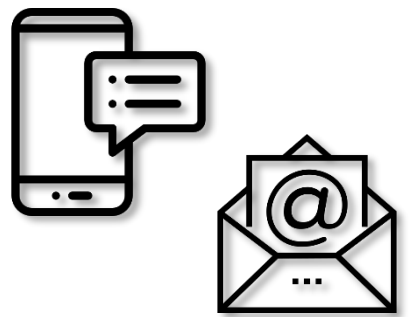
Agir pour la biodiversité

SERVEZ-VOUS

Affiches

Mails & SMS envoyés aux agriculteurs

Lors des périodes critiques



Évaluations d'incidences et conseils

Projets identifiés et suivis sur le territoire

- **Projet éolien « Le petit Treuil »** de JPee à Saint-Ouen-la-Thène et Bresdon (suivi)
- **Demande de renseignement pour un projet d'agrivoltaïsme sur enjeux de la ZPS**, du porteur de projet Wpd
- **Accompagnement pour travaux de pose de canalisation d'eau potable**, de Eau17, à Bresdon (*échange + réunion de présentation aux agents de chantiers*)
- **Projet éolien FERME EOLIENNE LA BROUSSE 2** sur La Brousse porteur de projet Volkswind (*Avis rendu au service en charge de ce dossier à la DREAL 17 79 en 2022 & 2023*)
- **Accompagnement pour une demande de permis de construire d'un bâtiment agricole photovoltaïque** de M. Cyrille BETUS, porteur de projet TECHNIQUE Solaire, à Loiré-sur-Nie (EIN)
- **Recommandations sur problématique étourneaux**, à M. Le Maire, à Matha
- **Renseignements enjeux ZPS et PAEC**, au porteur de projet éolien VOLKSWIND
- **Accompagnement et recommandations pour randonnée VTT** organisé par Team Cycliste Angerien, à Aulnay, Saint-Mandé-sur-Brédoire, La Villedieu

Évaluations d'incidences et conseils

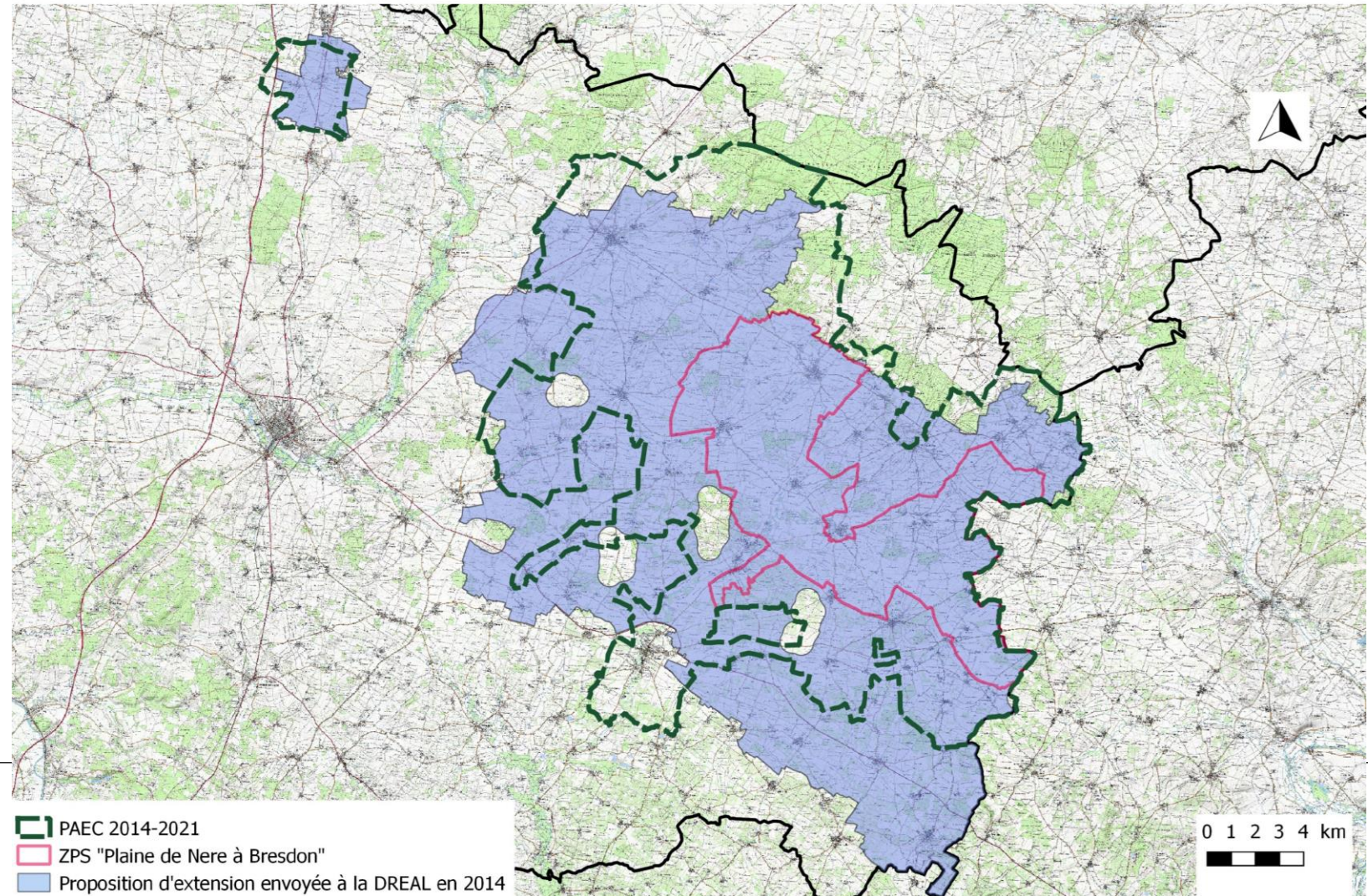
Projets identifiés et suivis sur le territoire

- **Accompagnement pour travaux de renforcement de ponts** par le Conseil Départemental 17, à Loiré-sur-Nie et Cressé
- **Demande de permis de construire pour hangar agricole photovoltaïque** de M. Thierry PERRE, du porteur de projet La Fabrique d'Architecte, à Bazauges (EIN)
- **Renseignements sur enjeux et MAEC Outarde, pour projet éolien** du porteur de projet Bay Wa.r. e, à Saint-Pierre de Juillers
- **Accompagnement pour une demande de permis de construire d'un bâtiment agricole photovoltaïque** de Mme Cathy MACHURA, du porteur de projet Mélina LE LAN, à Néré (EIN)
- **Demande pour plantation de haies** chez M. Francis DIAIS, par la CA17-79
- **Demande pour plantation de haies en ZPS et autour (PAEC)**, par la CA17-79
- **Accompagnement** Maire Les Touches de Périgny pour problématique parcelle d'un maraîcher avec parcelle voisine
- **Plan épandage de boue** à Beauvais-sur-Matha (EIN)
- **Demande pour plantation de haies** chez M. Laurent BOBIN, par la CA17-79

Évolution de la cohérence du périmètre du site Natura 2000

Proposition de nouveau périmètre du site Natura 2000 de la Plaine de Néré à Bresdon (ZPS)

2014 : Extension
du périmètre
toujours en cours



Réflexion d'extension du périmètre

2021 : Proposition d'ajustement du projet d'extension



- PAEC Plaine de Néré à Bresdon 2023-2028
- ZPS Plaine de Néré à Bresdon
- Proposition Extension finale 2021 V4_DREAL

- Localisation des éoliennes en Nouvelle-Aquitaine en 2022
- Limites départementales de la Charente-Maritime
- Limites communales

Sources : © Google Satellite, IGN, SIGENA, LPO
Réalisation : C. FAGOT, LPO - septembre 2023

Dotation Natura 2000 allouée aux communes

Communes	Dotation 2021	Dotation 2022	Dotation 2023
BAZAUGES	1 019 €	1 393 €	3 000 €
BEAUVAIS-SUR-MATHA	0 €	5 276 €	5 679 €
BRESDON	0 €	1 488 €	3 000 €
CHIVES	0 €	0 €	0 €
CRESSE	0 €	1 992 €	3 000 €
FONTAINE-CHALENDRAY	0 €	0 €	0 €
LE GICQ	1 094 €	1 506 €	3 000 €
GOURVILLETTE	0 €	0 €	0 €
LOIRE-SUR-NIE	2 208 €	3 041 €	3 268 €
NERE	5 370 €	6 959 €	7 236 €
LES TOUCHES-DE-PERIGNY	0 €	0 €	0 €

En 2022 : évolution des critères d'attribution de la dotation

- ✓ **Territoire couvert à plus de 50 % par un site Natura 2000**
- ✓ Commune de moins de 10 000 habitants
- ✓ Potentiel financier par habitant des communes < 2 fois le potentiel financier moyen par habitant des communes de la même strate démographique



En 2023 : hausse de 320 millions d'€ décidée par la loi de finances → une première depuis 13 ans

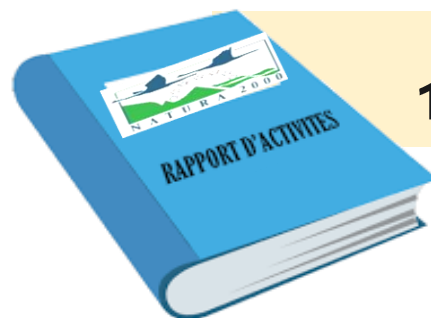
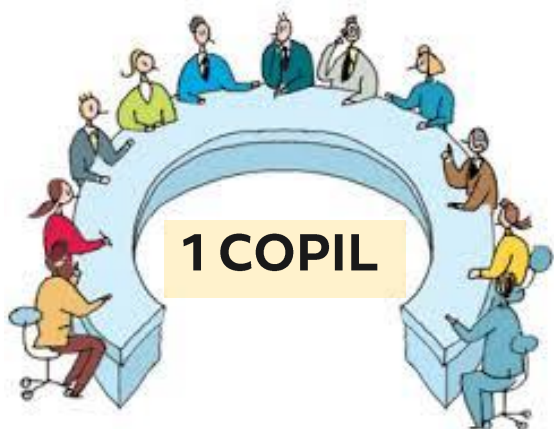
Propositions d'actions municipales en faveur de la biodiversité

Idées d'actions avec le guide municipalité des élus :

- Inventaires des espaces gérés par la municipalité
- Matériel entretien des bords de chemins : fauche export plutôt que broyage
- Aménagement pour la biodiversité : haies, bandes enherbées fleuries (avec essence locale), mares, arbres isolés, fauche tardive, préservation des nids d'hirondelles, pose de nichoirs...
- Haies autour des zones bâties/bourg (Zone de Non Traitements autour des zones bâties de 5 m environ)
- Animations pour le public ou les scolaires (pour dynamiser le territoire)



Mise en œuvre du DOCOB



1 Bilan annuel
1 Bilan mi-parcours



Réunions / échanges
avec la Région et l'État



Suivi administratif

Tenue tableau de bord de mise
en œuvre des actions
+ Base de données contacts



Veille sur les
activités socio-
économiques



Actions

Réalisation 2022-2024

Création et entretien d'un couvert d'intérêt floristique ou faunistique, ne pouvant pas être déclaré au titre du gel

Amélioration d'un couvert déclaré au titre du gel

Gestion de prairies en une prairie favorable à l'Outarde canepetière et aux oiseaux de plaine

Gestion de prairies en une prairie favorable à l'Outarde canepetière et aux oiseaux de plaine : fertilisation en azote limitée

Reconversion d'une terre arable en une prairie favorable à l'Outarde canepetière et aux oiseaux de plaine

Création et entretien d'un maillage de zones de régulation écologique sur gel ou prairie

Gestion d'une prairie favorable à la biodiversité

Restauration d'une prairie favorable à la biodiversité

Entretien de haies "1 face" localisées de manière pertinente

Entretien d'une haie paysagère simple ou double

Plantation et entretien d'une haie paysagère

Entretien des arbres isolés

Réalisé
MAEC

Non réalisé

Actions	Réalisation 2022-2024
La Charte Natura 2000	En cours
Proposition d'extension du périmètre	En cours
Sauvegarde des nichées	Réalisé
Suivi de l'état de conservation des populations d'espèces cibles	Réalisé
Suivi de l'occupation du sol et des pratiques	Réalisé
Programme de sensibilisation sur les sites Natura 2000 des plaines charentaises	Réalisé
Mise en œuvre du document d'objectifs	Réalisé
Suivi de l'évolution des activités socio-économiques et des réglementations	Réalisé
Étude préalable visant à identifier les tronçons électriques posant problème	Déjà réalisé



Bilan financier

Bilan financier de l'année 2023-2024 :

		Animation	Assistance technique	Amélioration des connaissances et suivis	Assistance administrative et bilans		TOTAL
Tranche Opérationnelle 2 2023-2024	Réalisation LPO	10,75 j	20 j	16,5 j	5,5 j	52,75 j	54,25 j 24 926,75 €
	Réalisation CA17	1,5 j				1,5 j	
	Montant dédié (temps d'animation + actions)	5 816,75 €	9 100,00 €	7 507,50 €	2 502,50 €		
						Total : 24 926,75 €	

→ Financement à 100% par : État + Europe

Bilan financier de l'année 2020-2024

		Animation	Assistance technique	Amélioration des connaissances et suivis	Assistance administrative et bilans	TOTAL
Budget global	Réalisation LPO	41,75 j	53 j	36 j	13,5 j	144, 25 j
	Réalisation CA17	4,5 j				4,5 j
	Montant dédié (temps d'animation + actions)	22 772,75 €	24 115,00 €	16 380,00 €	6 142,50 €	69 410,25 €
Total :						69 410, 25 €

→ Financement à 100% par : État + Europe



Programme prévisionnel pour 2024-2025

Actions prévues

- Poursuivre les actions de sensibilisation et d'information : animation grand public et public cible...
- MAJ des chartes N2000 arrivant à échéance + concertation charte vignes en lien avec le BNIC
- Actions de protections de nichées
- Assistance technique aux porteurs de projets
- Réunions avec les services de la Région
- Comité de pilotage & bilan annuel

Des questions ?

**Merci pour votre
attention !**

CONTACT :

Camille FAGOT

Animatrice Natura 2000 de la Plaine de Néré à Bresdon

camille.fagot@lpo.fr

Tél : 06 34 20 50 74

